

KIOSQUE CARRE - SABLIERE DE PENTE

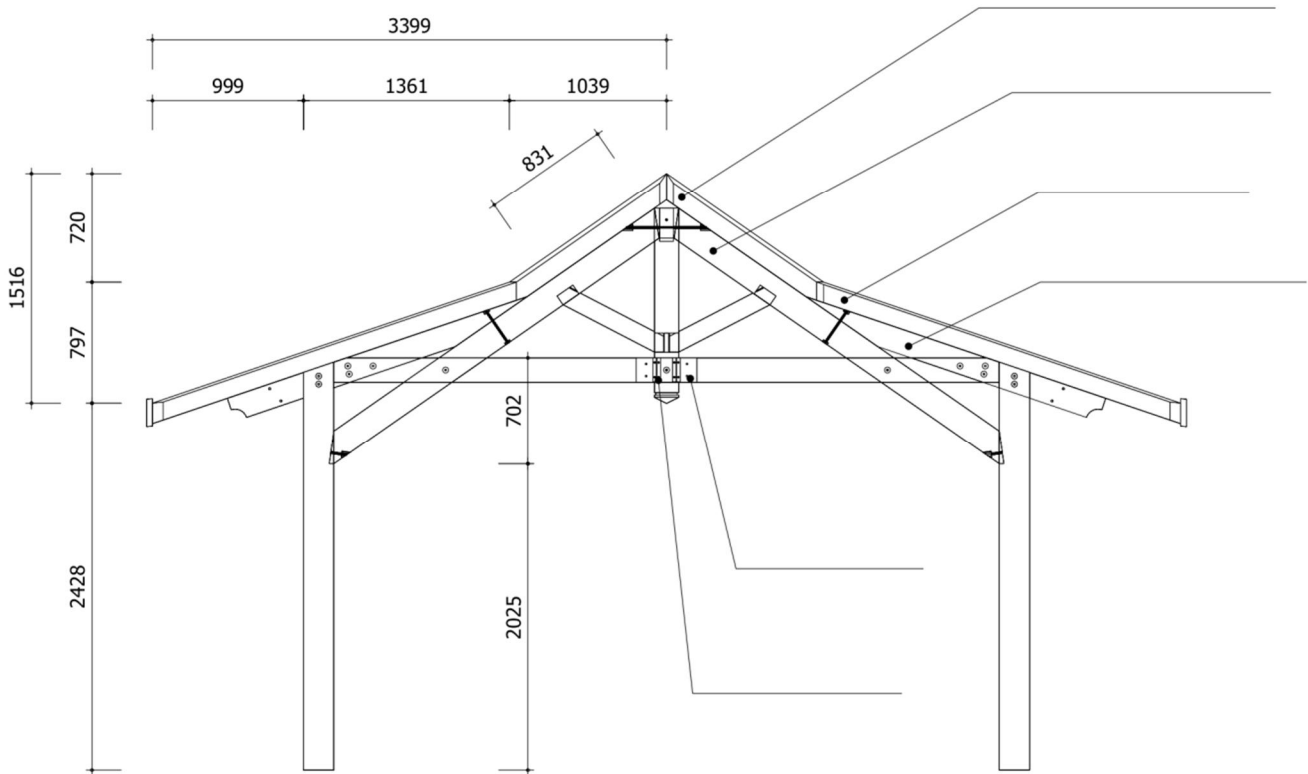
Page de garde	Page 1/6	
Descriptif technique de l'ouvrage à compléter	Page 2/6	
Fiche de débit à compléter	Page 3/6	
Elévation et coupe A-A	Page 4/6	
Vue en plan et élévation C.E	Page 5/6	
Herse d'un versant	Page 6/6	



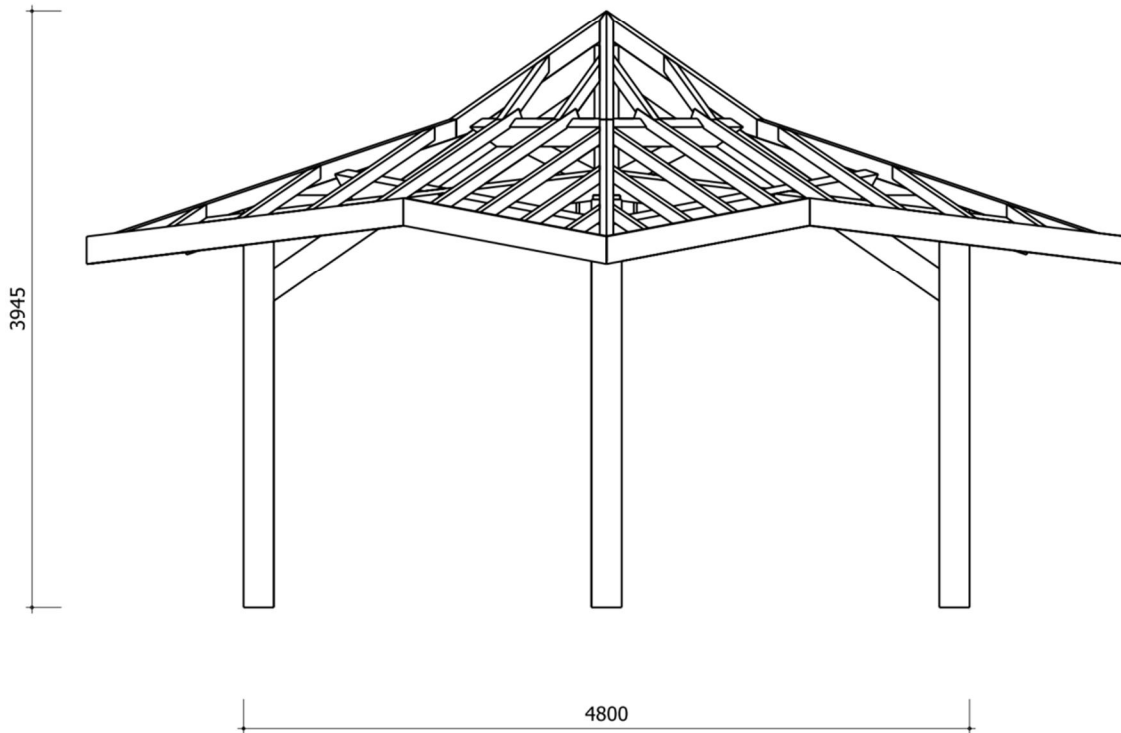
Kiosque carré en charpente traditionnelle, composé d'une ferme d'arêtier sur poteau avec entrain moisé et deux demi-ferme d'arêtier sur poteau avec entrain moisé, raccordés sur ferrure en âme et semelle chêne. L'arbalétrier forme jambe de force sous l'entrain. La ligne de bris est formée par un coyau prolongeant l'arbalétrier en saillie du poteau. Chaque versant est terminé en égout par deux rives biaises avec sablière de pente, disposées de manière symétrique autour du chevron d'emprunt.

- **Entrain moisé 50 x 160 mm** assemblé avec boulon $\varnothing 12x$ avec l'arbalétrier d'arêtier et le coyau. Entaille demm dans l'arbalétrier. Entaille demm dans l'entrain au raccord avec le coyau. Extrémité coupée selon la pente le long du coyau.
- **Entrain ½ ferme moisé 50 x 160 mm** assemblage bas de pente identique à l'entrain. Assemblé à l'entrain par ferrure en âme (plan à déterminer), 2 broches $\varnothing 12x$ Semelle chêne **50 x 160 mm** entre ferrure et entrain, dimensions selon plan, assemblée par 4 tirefonds $\varnothing 12x$mm vissés dans l'entrain.
- **Arbalétrier 90 x 180 mm** assemblé en tête au poinçon par embrèvement en gorge à pleine section de cm, renforcé par tige filetée traversante $\varnothing 12x$ En pied, assemblé dans le poteau par embrèvement d'équerre en about de **3 cm** renforcé par un tirefond $\varnothing 12x$mm
- Coyau **90 x 180 mm** assemblé en tête à l'arbalétrier en coupe franche renforcée par un boulon $\varnothing 12x$ Enfournement avec le poteau, pied formant saillie et façonnage d'about selon plan **R=80mm**.
- **Poteau 200x200 mm**, assemblé avec le coyau par 2 boulons $\varnothing 12x$ Coupe de tête dans la pente, le long du coyau.
- **Poinçon 160x160 mm**, couronné selon lattis, assemblé en pied avec l'entrain par boulon $\varnothing 12x$ Façonnage en pointe de diamant + gorge selon plan.
- **Contrefiche 70x120 mm**, assemblé en pied et en tête par tenon-mortaise ép.30 mm/prof.70 mm.
- **Fourrure** sur arbalétrier et coyau, respectivement en **90x145 et 90x127**, clouées sur le chant, y compris façonnage délard et engueulement et coupe de pied selon plan, en débord de toiture.
- **Panne porteuse** à dévers en **80x180**, dégauchissement arête selon herse, clouée en coupe franche contre coyau et fourrure, y compris repos sur entrain. Assemblée en pied contre le coyau en coupe franche, renforcée par deux boulons $\varnothing 12x$, servant également à l'assemblage du versant adjacent.
- ½ **pannes** à dévers en **80x180**, assemblées en coupe franche contre la panne porteuse par tirefonds $\varnothing 12x$
- **Panne de brisis en 80x180**, à dévers, clouée en coupe franche contre l'arbalétrier.
- **Empannons de 60 x 80 mm**, cloués à la face de la fourrure, compris coupe d'aplomb suivant avancée de toit.

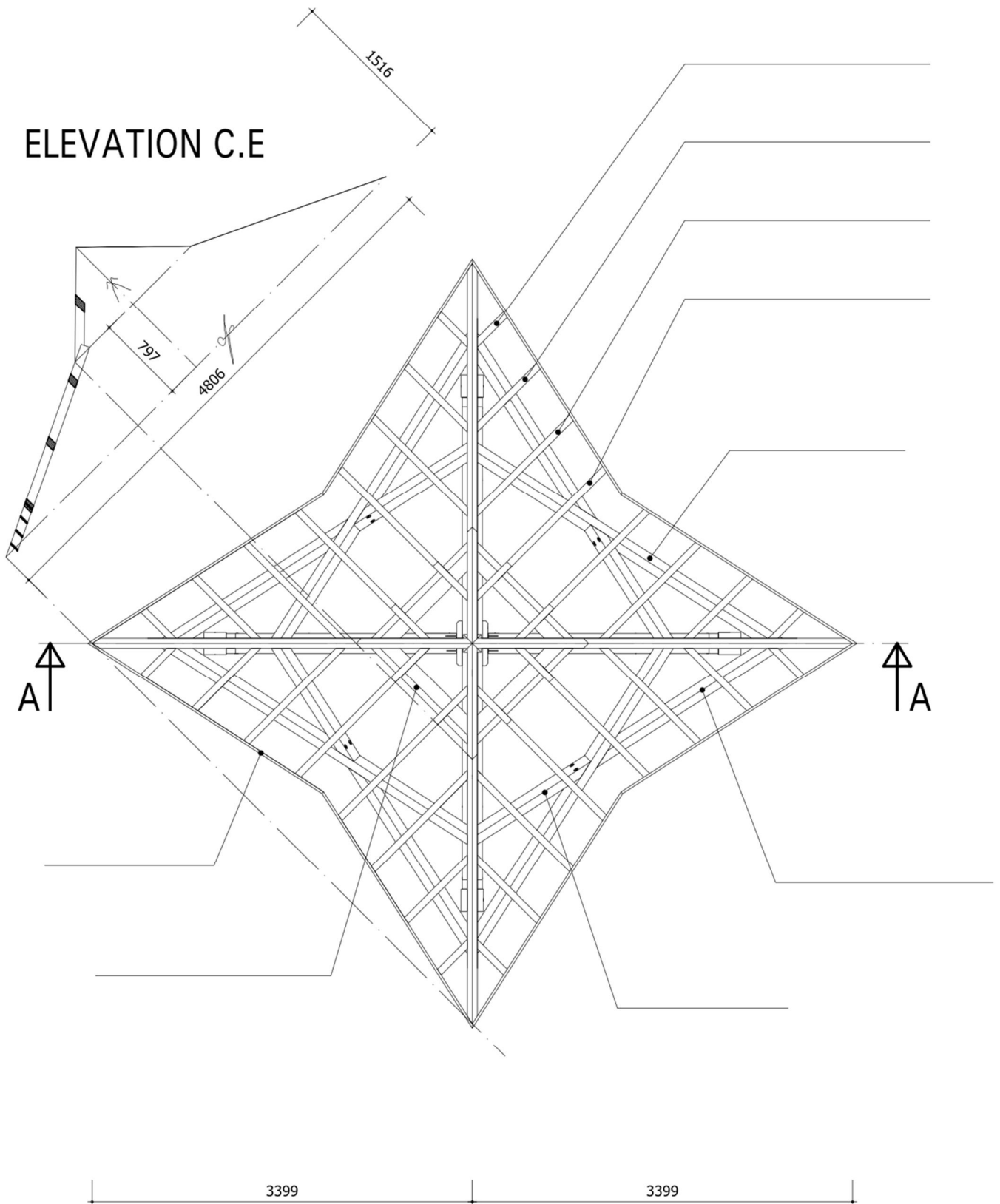
Nom	Nbre	Largeur	Hauteur	Longueur	Volume total
		[mm]	[mm]	[m]	[m3]
Bandeau droit	4	21	180	2,523	0,038
Bandeau gauche	4	21	180	2,523	0,038
Poteau					
Poinçon					
Semelle					
Arbalétrier					
Coyau					
Entrait 1/2 ferme					
Entrait					
Contrefiche					
Chevron droit					
Chevron gauche					
Empannon brisis droit					
Empannon brisis gauche					
Empannon court droit					
Empannon court gauche					
Empannon long droit					
Empannon long gauche					
Empannon moyen droit					
Empannon moyen gauche					
Fourrure arba					
Fourrure coyau					
1/2 panne basse					
1/2 panne haute					
Panne porteuse					
Panne brisis					



COUPE A-A



ELEVATION



VUE EN PLAN

