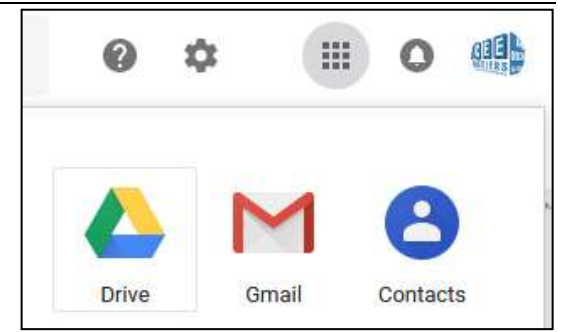


E32 : Gestion des fichiers Cadwork

BUT : Avoir à l'issue de la séquence de TP, les 5 TP (1_faitage de pente ; 2_sablère de pente ; 3_arêtier sur lierne ; 4_noue sur lierne ; 5_arêtier sur tasseau) dans un répertoire E32, partagé.

Avant de commencer, il faut impérativement disposer d'une adresse mail Google valide en :

« nom.prénom.session » et être capable de s'y connecter depuis le navigateur Firefox. **Seuls les documents partagés depuis ces adresses seront pris en compte lors de la notation.**



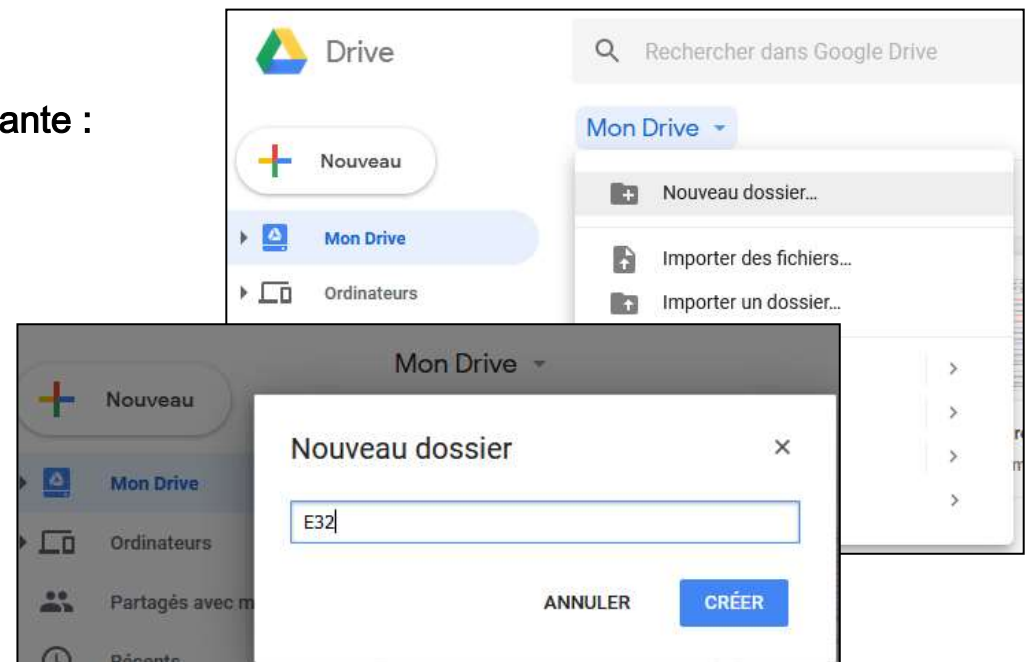
1. Créer un dossier de travail distant.

Dans la racine de Google drive, créer l'arborescence suivante :

Mon Drive > E32 > TP6_exemple

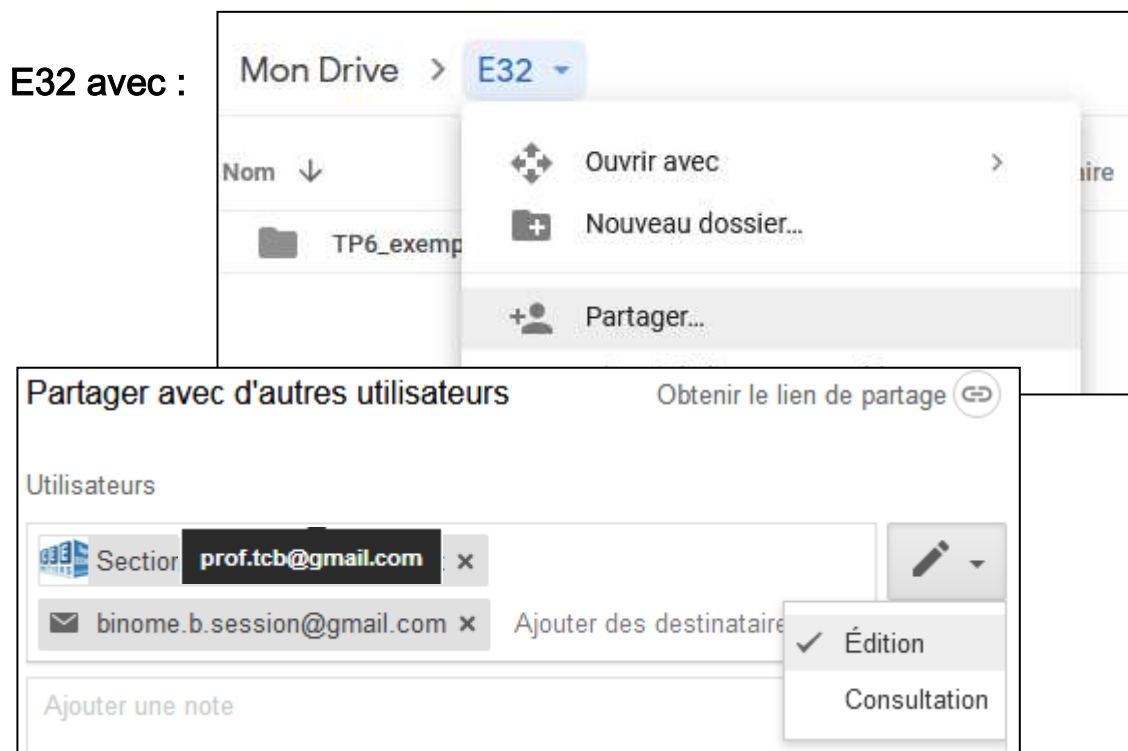
(Il n'y pas de TP6_exemple, c'est évidemment un exemple)

- Mon Drive > *Nouveau dossier* E32
- Sélectionner dossier E32
- Mon drive > *Nouveau dossier* TP6_exemple



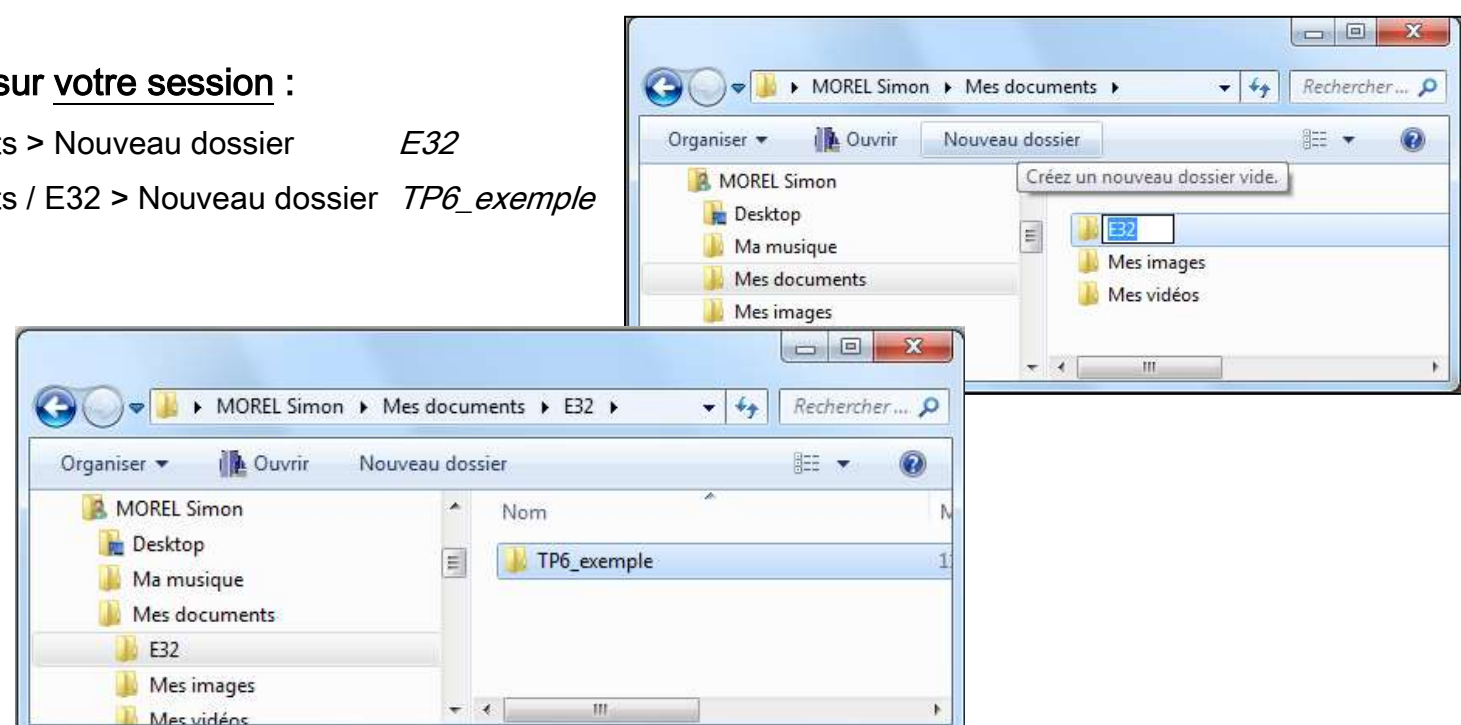
2. Partager les droits en lecture et écriture du répertoire E32 avec :

- Nom_binôme.prénom_binôme.session@gmail.com
- prof.tcb@gmail.com



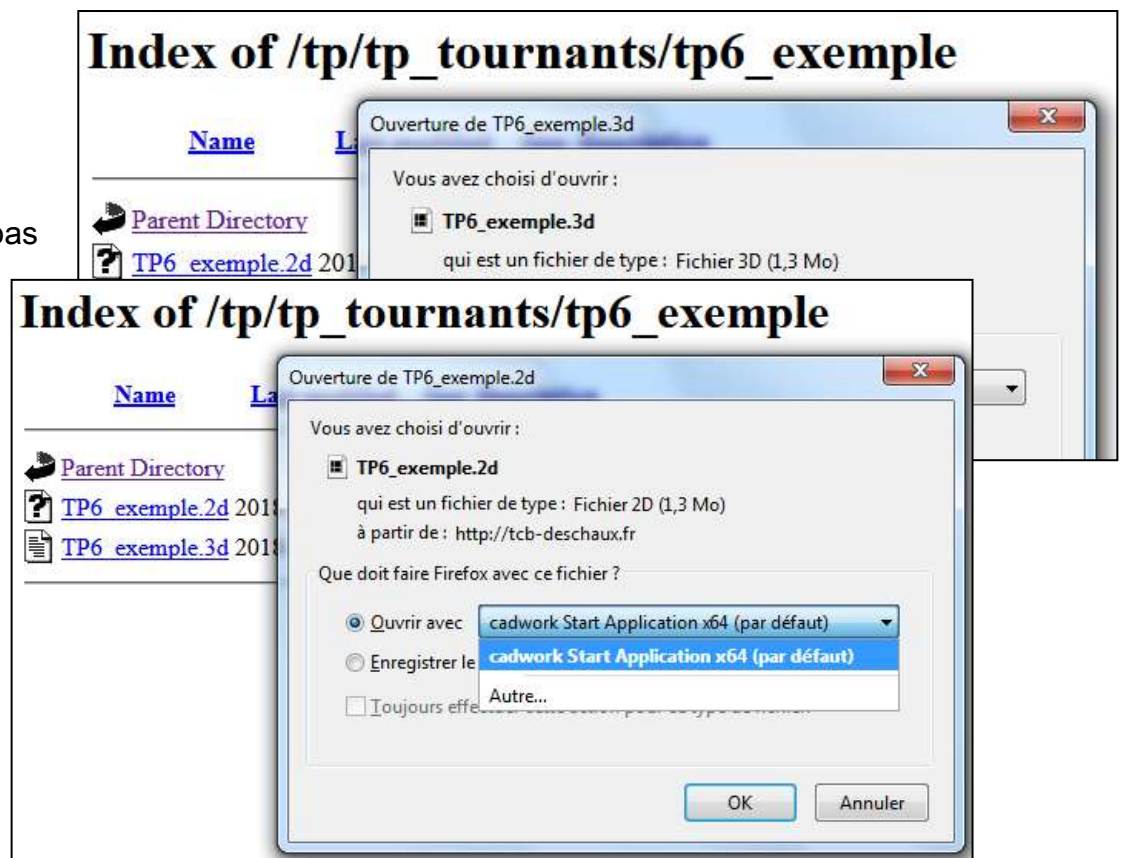
3. Créer un dossier de travail local sur votre session :

- MOREL Simon / Mes documents > Nouveau dossier E32
- MOREL Simon / Mes documents / E32 > Nouveau dossier TP6_exemple



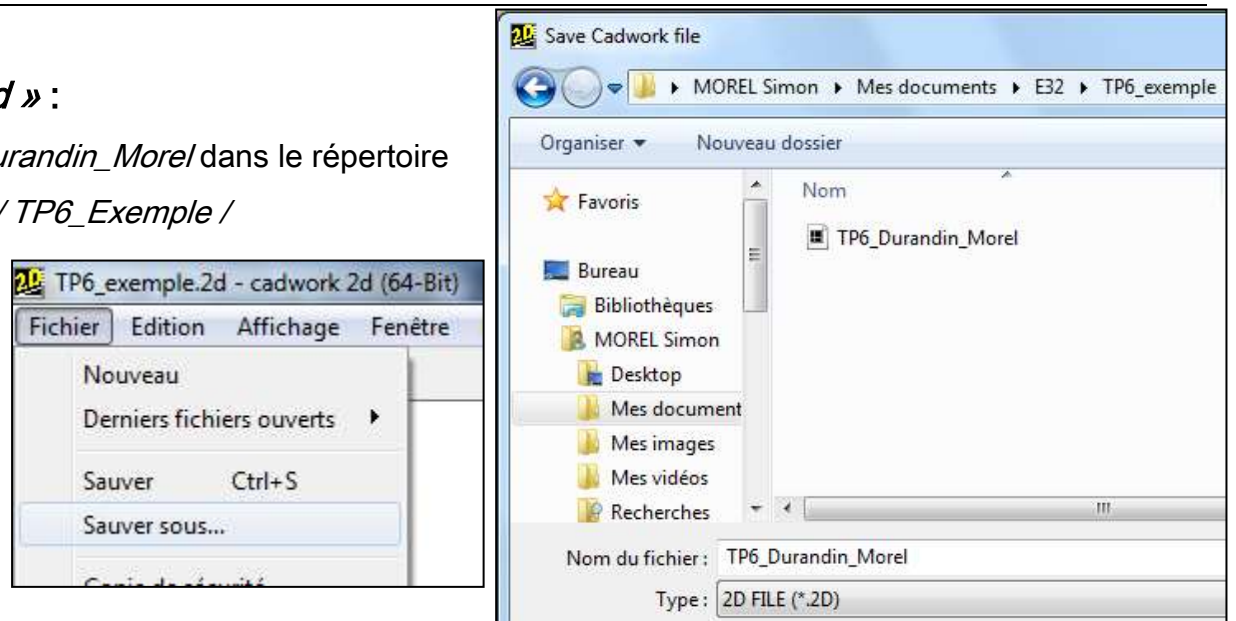
4. Depuis le site www.tcb-deschaux.fr, télécharger et ouvrir les fichiers :

- *TP6_exemple.3d* : c'est le fichier ressource. Il ne faut pas le modifier. On peut en garder un exemplaire dans le dossier local correspondant pour ne pas le télécharger à chaque séance.
- *TP6_exemple.2d* : c'est le fichier de travail. Il faut l'enregistrer après chaque séance sous peine de perdre son travail. C'est un fichier évalué.



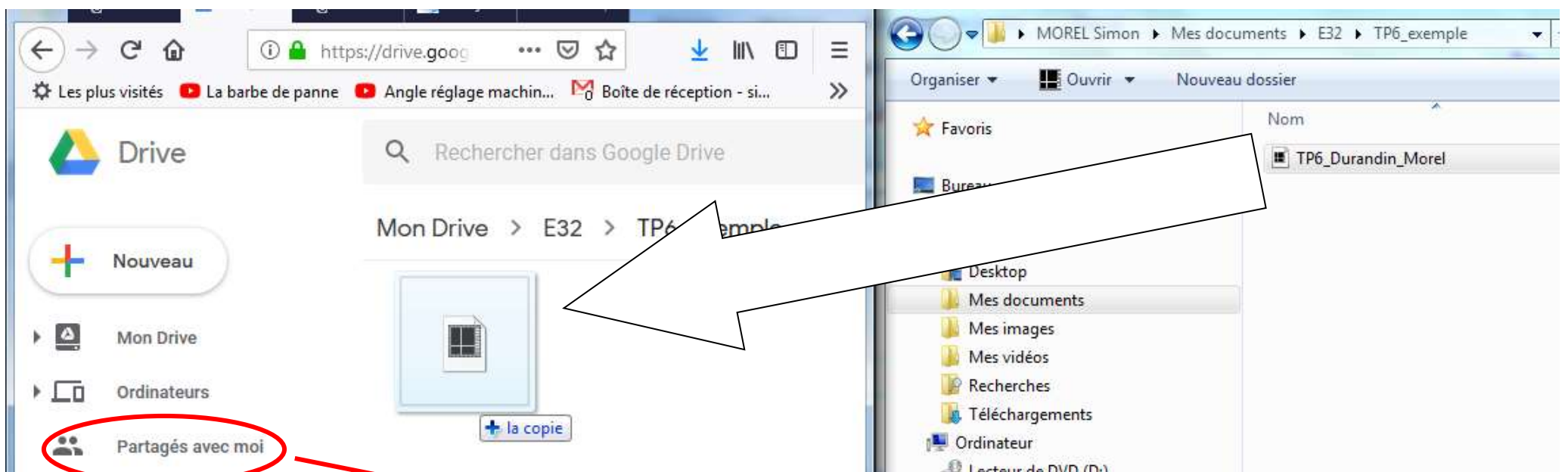
5. Depuis la fenêtre Cadwork « *TP6_exemple.2d* » :

- Utiliser la commande : *Sauver sous* > *TP6_Durandin_Morel* dans le répertoire local : *MOREL Simon / Mes documents / E32 / TP6_Exemple /*
- Travailler sur le fichier
- Enfin de séance, sauvegarder le travail avec la commande « *Sauver* »



6. Mettre à jour le fichier distant sur Google drive avant d'éteindre le poste :

- Faire glisser le fichier *TP6_Durandin_Morel* depuis le dossier local vers le dossier Google drive *E32 / TP6_exemple /*



7. En début de séance suivante :

- Récupérer le fichier .2d le plus récent sur Google drive *E32 / TP6 / ou partagé avec moi / TP6* si pas propriétaire du compte drive sur lequel est stocké le fichier.
- Travailler et recommencer l'étape 6 à la fin de la séance. Ainsi de suite.