

MOYENS ET MATERIELS DE L'ENTREPRISE

Centre d'usinage HUNDEGGER K2



Il est possible de réaliser tous les usinages des pièces taillées en charpente et ossature bois.

Scie à ruban portative Z 5 Ec



UNE SCIE A RUBAN PORTATIVE

- Elle séduit par son poids léger (13,7 kg), ainsi qu'une maniabilité excellente.
- Des lames jusqu'à 8 mm maximum en échantonnant et profilant les lisses et les chevrons.
 - La Z 5 Ec dispose d'une profondeur de coupe de 305 mm

Scie à chaîne de charpente



ZSX TWIN Ec

Profondeur de coupe	400 mm
Profondeur de coupe à 30°	346 mm
Profondeur de coupe à 45°	282 mm
Profondeur de coupe à 60°	199 mm
Inclinable des deux côtés	-15 - +60 °
Vitesse nominale à vide	21000 1/min
Poids	24,2 kg



ZSX Ec

Profondeur de coupe	260 mm
Profondeur de coupe à 30°	225 mm
Profondeur de coupe à 45°	184 mm
Profondeur de coupe à 60°	130 mm
Inclinable des deux côtés	-60° - +60° °
Vitesse nominale à vide	3000-3600 1/min
Poids	13,3 kg

Scie circulaire de charpente MKS 185 Ec



DEUX SCIES CIRCULAIRES

Profondeur de coupe	105 - 185 mm
Profondeur de coupe à 45°	74 - 131 mm
Profondeur de coupe à 60°	53 - 93 mm
Plage de pivotement	0 - 60 °
Vitesse nominale à vide	1400 - 1700 1/min
Puissance absorbée	3000 W
Poids	16,1 kg
Moteur universel	230 V / 50 Hz

Perfo-burineur Cannelure 1200 W 50 mm



UN PERFORATEUR

Puissance nominale	1200 W
Vitesse à vide max.	260 tr/min
Cadence de frappe max.	2100 cps/min
Capacité de perçage / burinage	
Ø max. dans trépan/béton	150/50 mm
Ø max. dans le béton	50 mm
Ø max. avec trépan	150 mm
Ø optimal dans le béton	16-45 mm
Vibration 3ax burinage (ah)	20 m/s ²
Pression sonore (Lpa)	99 dB (A)
Puissance sonore (Lwa)	110 dB (A)
Général	
Poids net EPTA	9,9 kg

Visseuse a chocs XR 18V



**QUATRE VISSEUSES AVEC
CHARGEUR ET BATTERIES
SUPPLEMENTAIRES**

Voltage	18 Volts
Couple maximal	205 Nm
Puissance utile	400 Watts
Vitesse à vide	0-1000, 0-2800, 0-3250 tr/min
Impacts par minute	0 - 3800 imp/min
Poids	1.77 kg
Puissance sonore	107 dB(A)

Cloueur à rouleau



DEUX CLOUEURS

Type de chargeur	Rouleau
Diamètre des clous	2-2.5 mm
Longueur des clous	32-64 mm
Diamètre tête de clous	6 mm
Capacité magasin	225 clous
Niveau sonore LWa 1s, d	97.3 / 4 dB

Rabot PL 245 E



UN RABOT

Régime à vide	13 000 min⁻¹
Puissance absorbée	2 300 W
Poids	15,70 kg
Largeur de rabotage max.	245,00 mm
Profondeur de rabotage réglable	0 - 3 mm

Kit antichute charpentier



Descriptif

Chaque métier a ses spécificités propres. Le rythme, la pénibilité, le type de missions supposent l'adoption de pratiques et d'équipements variés, comme autant de garanties d'un travail réalisé en toute sécurité. Au regard des caractéristiques de l'environnement et des risques auxquels sont exposés les travailleurs, il convient d'adopter les mesures nécessaires.

Le métier du **bâtiment** a beau être valorisant, il n'en reste pas moins éreintant. Prendre part à la construction d'un édifice n'est pas chose facile. Il implique de gros efforts et souvent, l'adoption de postures risquées.

Au gré de leurs ascensions au sommet des bâtiments, les professionnels sont en proie à un danger plus ou moins important. Dès lors qu'ils quittent le sol, ils sont tenus d'adopter un **équipement antichute** qui les protège en cas de glissement ou de dérapage lors de leurs **applications en hauteur**.

Par le biais de sa **gamme Protecta**, la marque **Capital Safety** pallie les **risques de chute** et propose aux professionnels des harnais et accessoires parfaitement adaptés à leurs travaux du quotidien.

Son **kit de protection antichute** s'adresse particulièrement aux couvreurs, étancheurs et charpentiers qui interviennent sur les charpentes pour des travaux de couverture ou de maintenance.

Il se compose de :

- 1 x Harnais antichute
- 1 x Antichute mobile avec ligne + mousqueton, pour un ajustement facile sur le support d'assurage
- 1 x Corde tressée diamètre 10,5 mm longueur 15 m, avec verrouillage automatique et système d'ouverture simple, pour l'absorption de l'énergie d'une chute
- 1 x Sac à dos de transport

Ce **kit toiture Protecta**, c'est l'assurance d'œuvrer en hauteur en des conditions de sécurité optimales.

QUATRE KITS A DISPOSITION DANS LE CAMION

Kit antichute nacelle



Code article	Référence fournisseur
1112689	AAS27NG ARRETEE



Descriptif

Les professionnels voués au **travail en hauteur** disposent d'une vaste gamme d'équipements dédiés. Qu'il s'agisse de structures métalliques à même d'accueillir l'opérateur ou d'**équipements de protection individuelle**, tout est mis en œuvre pour leur permettre de quitter le sol en toute sécurité.

Les marques spécialisées développent des solutions d'accès en hauteur, d'autres se consacrent à l'équipement inhérent à la personne, avec un seul et même objectif : garantir une sécurité optimale au travailleur dès l'instant où il quitte le sol.

Les systèmes d'élévation de type nacelles sont généralement pourvus de barrières de part et d'autre de la plateforme pour prévenir les **risques de chute**. Il convient néanmoins d'adopter en plus un **système d'attache** adéquat qui empêche tout accident éventuel.

Capital Safety, par le biais de sa **gamme Protecta**, propose aux professionnels un kit de **protection antichute** spécialement adapté au **travail sur nacelle**.

Il comprend :

- 1 x Harnais
- 1 x Longe de maintien (corde tressée Ø 10,5 mm / mousqueton 50 mm / mousqueton 17 mm)
- 1 x Sac à dos

Le **harnais Protecta Pro** mêle fonctionnalité, confort et ajustement parfaits, et répond aux besoins des professionnels qui œuvrent à plusieurs mètres du sol.

Ce harnais de type gilet est doté d'un grand anneau en D à l'arrière et d'une sangle thoracique entièrement réglable. Il pèse 0,86 kg.

Il est conforme à la norme EN361 relative aux caractéristiques des **harnais antichute**.

DEUX KITS A DISPOSITION DANS LE CAMION



GRUE MOBILE SUR CAMION NACELLE 13.5T - H. 35

GRUE TELESCOPIQUE SUR CAMION DE 13.5T

La grue télescopique sur porteur type K31-35 est un matériel de 13,5T, avec une charge utile de la grue de 3T ou 5T avec option mouflage. Cette grue compacte est idéale pour les couvreurs, charpentiers ou constructeurs solaires de par ses possibilités de levage en termes de poids et de portée. Cette grue télescopique sur camion peut également être utilisable avec nacelle très rapidement.

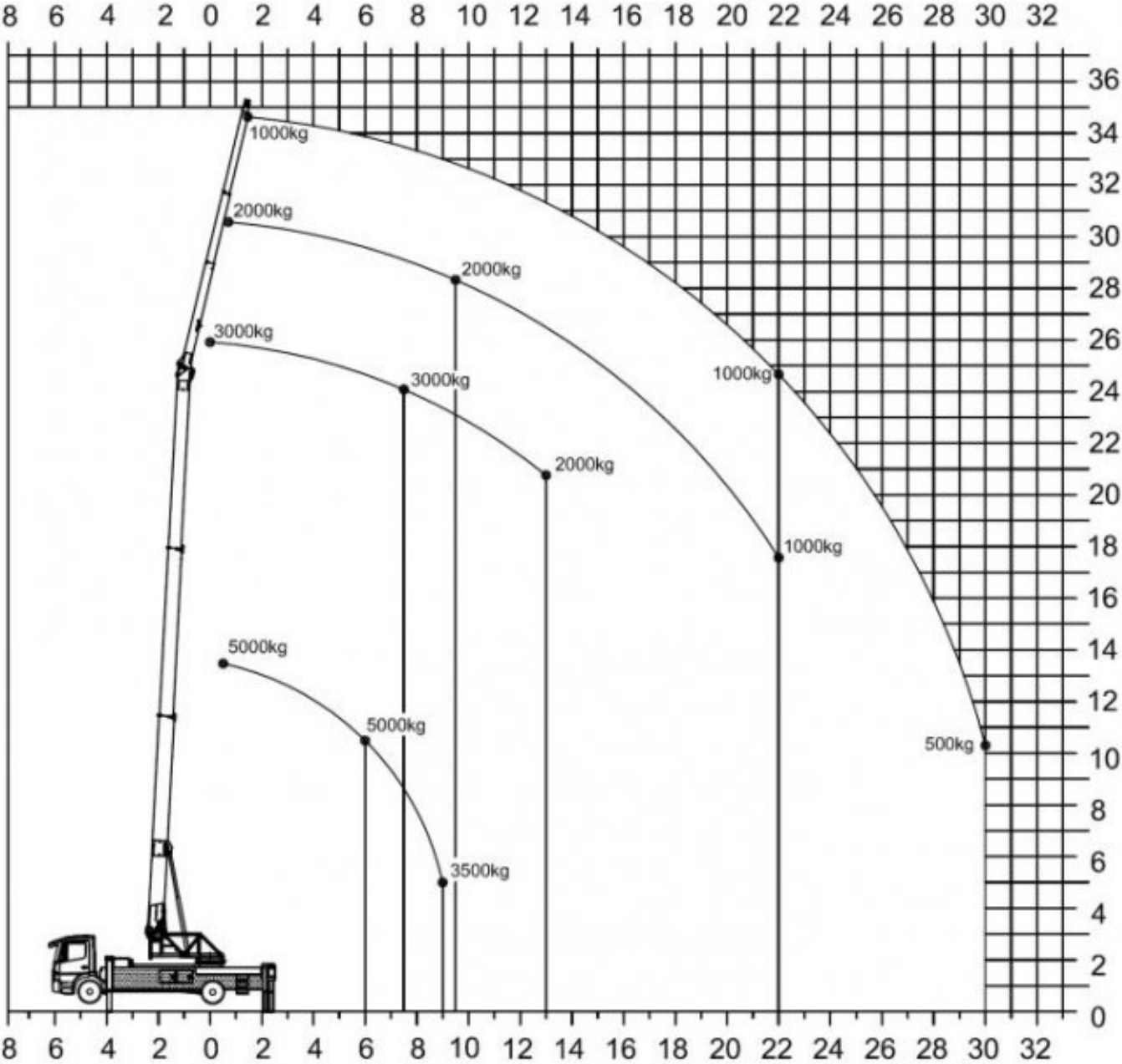
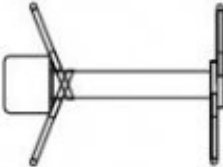
- Référence : K 31-35 TSF
- Grue télescopique radiocommandée
- Gibe hydraulique radiocommandé
- Moteur Diesel indépendant
- Rotation 360° continue/infinie
- Système de stabilisation en "H"
- Vérins de stabilisation horizontaux hydrauliques
- Vérins de stabilisation verticaux hydrauliques

DONNÉES TECHNIQUES

Hauteur maximum	34.60m
Charge utile maximum	3.0t/5.0*t
Portée maximum	31.00m
Longueur du gibe (après genouillère)	10.5m
Poids total de l'ensemble	13.5t
Dimensions repliées (LxlxH)**	10.04x2.55x3.83m
Vitesse du treuil	60m/min
Largeur d'appui minimum	2.95m
Largeur d'appui maximum	5.50m

ABAQUE

K31-35TSF



L'ensemble des EPI est mis à disposition par l'entreprise.



FICHE EPI CHARPENTIER

Attention, cette fiche est fournie à titre indicatif, elle n'a pas vocation à être exhaustive. La protection individuelle doit être adaptée à chaque situation de travail.

PROTECTION DES YEUX

Protège contre les projections, éclats...
Lunettes ou sur-lunettes avec protection latérale
NF EN 166



PROTECTION DE LA TÊTE

Protège des chutes d'objets et des chocs
Norme : NF EN 397
Chaque casque a une date limite d'utilisation (de 2 à 4 ans), voir notice.



PROTECTION RESPIRATOIRE

Protège contre les poussières de bois et les vapeurs de produits chimiques
Bois et autres poussières : Masque de type P3 (jetable ou réutilisable)



Utilisation de produits chimiques : voir FDS pour connaître le type de masque

PROTECTION AUDITIVE

Protège du bruit en atelier et sur chantier et lors du travail dans un environnement bruyant.
Bouchons d'oreille réutilisables ou jetables (NF EN 352-2). Pré-moulés si possible.
Casque antibruit ou serre-tête



PROTECTION CONTRE LA CHUTE

Protège lorsque la protection collective n'est pas suffisante
Harnais complet (NF EN 361)
Longe avec absorbeur de choc (NF EN 355) ou enrouleur (NF EN 360)
Point d'encrage (NF EN 795)
Connecteurs (NF EN 362)



CHAUSSURES DE SECURITE

Protège contre les chutes d'objets, les chutes et les perforations
EN ISO 20345
+ spécification S (embout de protection)
+ spécification P (anti perforation)
Tige haute ou basse



PROTECTION DES MAINS

Protège contre les blessures et le contact avec des produits dangereux, aide à la prise en main
Contre le risque mécanique
NF EN 388
Contre le risque chimique (impermeables) NF EN 374-3



VETEMENTS DE TRAVAIL

Protège le corps et la peau
A adapter aux conditions environnementales.
Préférer les vêtements les plus couvrants possibles mais respirants NF EN 340
Contre les intempéries NF EN 343
Contre le froid NF EN 342



Le chef d'entreprise a l'obligation de fournir les EPI nécessaires à ses salariés et de les renouveler en cas de besoin. Les salariés sont, de préférence, associés au choix des EPI afin de réduire les risques de non-port. L'obligation du port des EPI doit être inscrite au règlement intérieur ou dans une note de service.

Retrouvez cette fiche et beaucoup d'autres outils prévention sur www.iris-st.org

MATETIEL SUPPLEMENTAIRE A DISPOSITION

- ✓ Cône et rubans de signalisation
- ✓ Marteau agrafeur
- ✓ Compresseur de chantier
- ✓ Niveau laser en croix intérieur
- ✓ Niveau laser rotatif extérieur
- ✓ Mire de chantier
- ✓ Cellule de réception laser
- ✓ Enrouleur de chantier
- ✓ Etais tirant/poussant
- ✓ Chevrons d'haubanage
- ✓ Tréteaux
- ✓ Aspirateur
- ✓ Pince à clameaux pour murs ossature bois
- ✓ Burins
- ✓ Ciseaux à bois
- ✓ Ebauchoirs
- ✓ Marteaux
- ✓ Pinces
- ✓ Tenaille
- ✓ Tournevis
- ✓ Clés / douilles
- ✓ Serre joints
- ✓ Mèches bois
- ✓ Abrasifs
- ✓ Forêt béton
- ✓ Visserie
- ✓ Tire fonds
- ✓ Chevilles à expansion Spit
- ✓ Perceuse
- ✓ Meuleuse
- ✓ Ponceuse
- ✓ Masse
- ✓ Scie Egoïne
- ✓ Fil à plomb
- ✓ Niveau à bulle
- ✓ Sangles/ élingues
- ✓ Machines statique à l'atelier : dégauchisseuse, raboteuse, scie à ruban, scie circulaire