



BEAUTÉ
INTEMPORELLE



« L'innovation est le moteur de
développement de Trespa et la clé
de nos succès à venir. »

André Horbach, PDG de Trespa International B.V.

UNE INFINITÉ DE COLORIS

UN LARGE CHOIX DE COLORIS ET DE COMBINAISONS POUR LES PROJETS LES PLUS DIVERS, EN STANDARD OU SUR MESURE.

ESPRIT NATURE

LA BEAUTÉ DE LA NATURE, LA RÉSISTANCE TRESPA® EN PLUS. AVEC UN EFFET NEUF OU PATINÉ, DES DÉCORS BOIS OU PIERRE.

DÉCLINAISONS ABSTRAITES

UN DESIGN NOVATEUR POUR DES FAÇADES HORS DU COMMUN. CETTE TOUTE NOUVELLE COLLECTION ILLUSTRE LA VOLONTÉ DE TRESPA DE PROPOSER UNE ESTHÉTIQUE HAUT DE GAMME ET NOVATRICE POUR LES REVÊTEMENTS DE FAÇADE.

TRESPA® METEON® UN DESIGN HAUT DE GAMME, UNE QUALITÉ DURABLE

DEPUIS 1960, TRESPA MET À LA DISPOSITION DES ARCHITECTES DU MONDE ENTIER DES PRODUITS DE DESIGN EXTÉRIEUR ESTHÉTIQUES ET PERFORMANTS. SON PRODUIT PHARE : TRESPA® METEON® – UNE GAMME DE PANNEAUX DURABLEMENT RÉSISTANTS DÉDIÉE À L'ARCHITECTURE EXTÉRIEURE.

Trespa® Meteon® est conçu pour les revêtements extérieurs tels que bardages, panneaux de remplissage de balcon, brise-soleil, sous-faces et autres applications exigeantes. Trespa® Meteon® est disponible dans un large éventail de finitions innovantes et d'effets singuliers, de coloris standard ou personnalisés pour jouer avec les couleurs, des déclinaisons abstraites ou des décors inspirés de la nature. Quel que soit votre projet, il existe certainement un panneau Trespa qui correspond à votre vision architecturale.

UNE INFINITÉ DE COLORIS

LA COULEUR PERMET DE RACONTER UNE HISTOIRE, DE JOUER AVEC LES CONTOURS ET LES VOLUMES, DE DÉSTRUCTURER LES SURFACES ET D'IMPULSER DES RYTHMES CAPTIVANTS. VOUS POUVEZ UTILISER LES REVÊTEMENTS DE FAÇADE POUR DIFFÉRENCIER DES PARTIES DE BÂTIMENT EN LEUR CONFÉRANT UNE IDENTITÉ EN RAPPORT AVEC LEUR FONCTION – OU TOUT SIMPLEMENT POUR EMBELLIR UN ÉDIFICE.

TRESPA PROPOSE UN LARGE ÉVENTAIL DE COULEURS INTENSES À LA TENUE REMARQUABLE. MAIS SI VOUS LE SOUHAITEZ, NOUS POUVONS ÉGALEMENT VOUS PROPOSER DES PANNEAUX TRESPA® METEON® PERSONNALISÉS AUX COLORIS DE VOTRE PROJET.



« Les couleurs sont des mots qui n'attendent que vous pour raconter une histoire. »



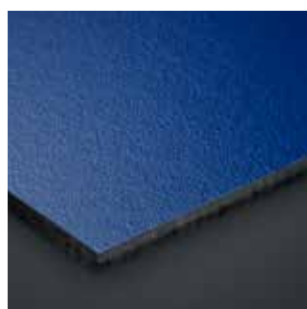


UNI COLOURS

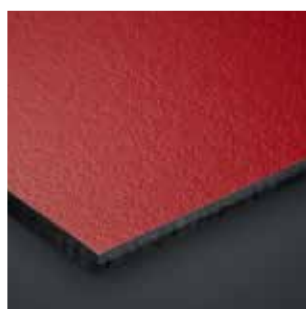
						
A28.2.1 Aquamarine	A22.3.1 Ocean Grey	A24.0.3 Polar Blue	A23.0.4 Mineral Blue	A22.2.4 Powder Blue	A22.2.1 Bluish Grey	A21.1.0 Winter Grey
						
A32.2.1 Translucent Green	A24.4.1 Steel Blue	A22.1.6 Royal Blue	A22.4.4 Brilliant Blue	A21.5.4 Cobalt Blue	A22.6.2 Dark Denim	A20.2.3 Light Viola
						
A30.3.2 Verdigris	A35.4.0 Cactus Green	A28.6.2 Mid Green	A26.5.4 Pacific	A20.7.2 Dark Blue	A21.7.0 Steel Grey	A20.5.2 Lavender Blue
						
A37.2.3 Spring Green	A33.3.6 Brilliant Green	A32.7.2 Dark Green	A34.8.1 Forest Green	A90.0.0 Black	A25.8.1 Anthracite Grey	A05.5.0 Quartz Grey
						
A03.1.0 Pastel Grey	A37.0.8 Lime Green	A36.3.5 Turf Green	A08.8.1 Dark Brown	A14.7.2 Deep Red Brown	A11.8.0 Ceramic Greige	A06.7.1 Natural Greige

COLORIS PROJET

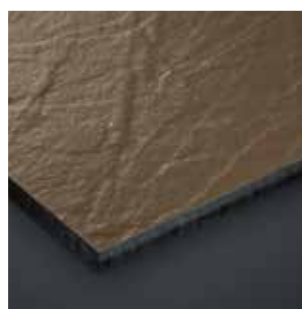
Trespa est également en mesure de vous proposer des panneaux Meteon® Uni Colours personnalisés aux coloris de votre projet. Tout est possible (ou presque). Dites-nous ce dont vous avez besoin. Pour en savoir plus, n'hésitez pas à contacter votre interlocuteur Trespa local.



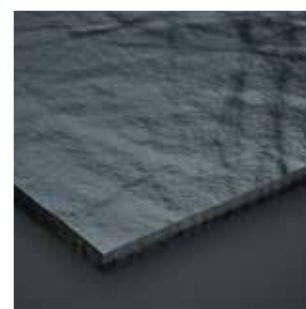
A21.5.4 Cobalt Blue
SATIN



A12.3.7 Carmine Red
SATIN



A06.5.1 Toscana Greige
ROCK



A25.8.1 Anthracite Grey
ROCK

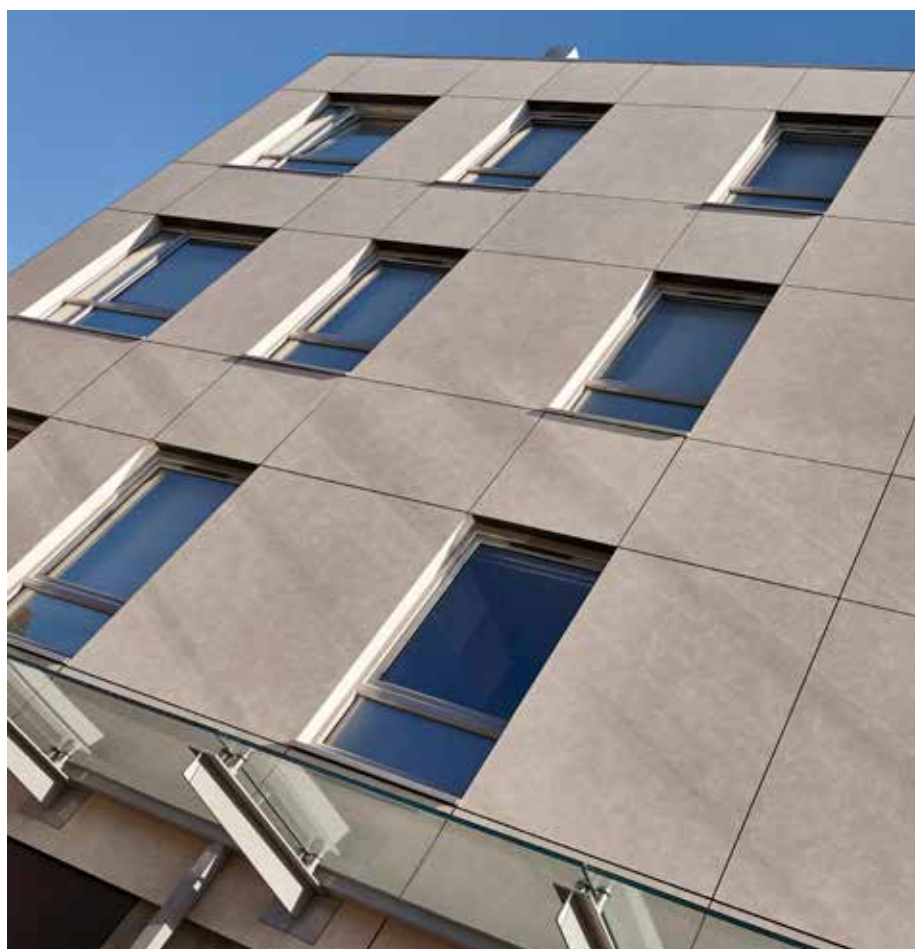
ESPRIT NATURE

TRESPA® METEON® CONCILIE ASPECT NATUREL ET DURABILITÉ. SES DÉCORS TOUT DROIT INSPIRÉS DES MATÉRIAUX ET PROCESSUS NATURELS DONNENT INSTANTANÉMENT DU CARACTÈRE À N'IMPORTE QUEL BÂTIMENT. LAISSEZ LIBRE COURS À VOTRE CRÉATIVITÉ. EXPLOREZ DE NOUVEAUX HORIZONS ET IMAGINEZ LES DESIGNS DE DEMAIN – DANS UN ESPRIT NATURE.

LA CHALEUR DES DÉCORS METEON® WOOD DECORS SIED AUSSI BIEN AUX DESIGNS CONTEMPORAINS ORIGINAUX QU'ÀUX LOOKS PATINÉS PLUS CLASSIQUES. OSEZ LES SURFACES VIVANTES ET LES DÉCORS PATINÉS AVEC METEON® NATURALS. DÉNUÉ DE DÉLIMITATIONS PRÉCISES, CHAQUE DÉCOR TRESPA® METEON® NATURALS EST IDÉAL POUR DONNER VIE AUX DÉTAILS ARCHITECTURAUX COMME AUX FAÇADES TOUT ENTIÈRES.







« Un effet nature,
la qualité Trespa
en plus. »

WOOD DECORS



NW20
Bleached Pine



NW26
Core Ash



NW02
Elegant Oak



NW18
Light Mahogany



NW04
Pacific Board



NW19
Dark Mahogany



NW09
Wenge



NW21
Australian Pine



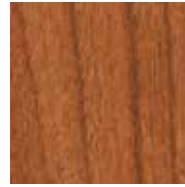
NW27
Denver Oak



NW15
Milano Sabbia



NW16
Milano Terra



NW10
English Cherry



NW08
Italian Walnut



NW11
Santos Palisander



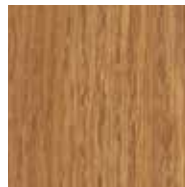
NW12
Natural Bagenda



NW06
Montreux Amber



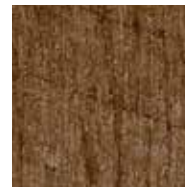
NW07
Montreux Sunglow



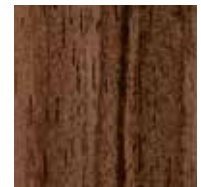
NW03
Harmony Oak



NW14
French Walnut



NW05
Loft Brown



NW13
Country Wood



NW29
Woodstone



NW28
Halmstad



NW24
Greyed Cedar



NW17
Milano Grigio



NW25
Hesbania



NW22
Slate Wood



NW23
Nordic Black



NW19 Dark Mahogany
SATIN



NW22 Slate Wood
MATT

NATURALS



NA11
French Limestone



NA12
Natural Chalkstone



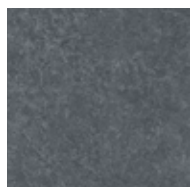
NA13
Silver Quartzite



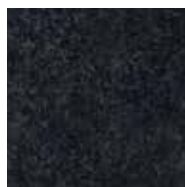
NA14
Weathered Basalt



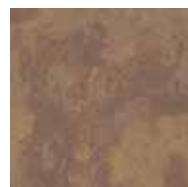
NA15
Indian Terra Cotta



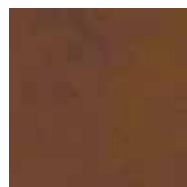
NOUVEAU NA16
Belgian Bluestone



NOUVEAU NA17
Natural Graphite



NM04 *
Sintered Alloy



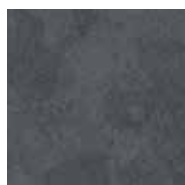
NM05 *
Hardened Brown



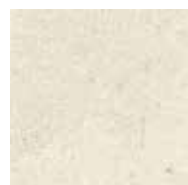
NM01
Rusted Brown



NM06 *
Tempered Grey



NM07 *
Casted Grey



NOUVEAU NM08 *
Crafted White



NM02 *
Forged Alloy



NM03
Corroded Green

* DÉCORS MATT AVEC DES ÉLÉMENTS GLOSS.



NA14 Weathered Basalt
MATT-ROCK



NM01 Rusted Brown
MATT



NM07 Casted Grey
MATT

DÉCLINAISONS ABSTRAITES

SOCIÉTÉ LEADER SUR LE MARCHÉ DU REVÊTEMENT DE FAÇADE, TRESPA MISE SUR L'INNOVATION POUR INSPIRER AUX ARCHITECTES DE NOUVEAUX DESIGNS POUR LES FAÇADES D'AUJOURD'HUI ET DE DEMAIN. TRESPA ÉLARGIT SON OFFRE AVEC DE NOUVEAUX DÉCORS ABSTRAITS ET DE NOUVELLES FINITIONS DE SURFACE.

METEON® METALLICS SOULIGNE LE CÔTÉ HAUT DE GAMME DES PANNEAUX TRESPA® ET PERMET D'INTRODUIRE DE SUBTILES NUANCES EN JOUANT AVEC L'ORIENTATION DES PANNEAUX. METEON® LUMEN JOUE AVEC LES REFLETS ET DONNE VIE AUX FAÇADES.

CHAQUE DÉCOR NOVATEUR DE LA COLLECTION METEON® FOCUS A SA PROPRE HISTOIRE, SA PROPRE SOURCE D'INSPIRATION. CETTE COLLECTION SE PRÊTE IDÉALEMENT À LA CONCEPTION DE NOUVELLES FAÇADES AU DESIGN RECHERCHÉ.



« Des nuances qui font
la différence. »





METALLICS



M51.0.1
Aluminium Grey



M04.4.1
Titanium Silver



M05.5.1
Titanium Bronze



M06.4.1
Amber



M40.4.3
Mustard Yellow



M51.0.2
Urban Grey



M21.3.4
Azurite Blue



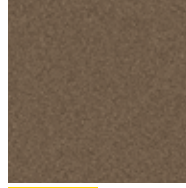
M53.0.2
Copper Yellow



M53.0.1
Copper Red



NOUVEAU M10.5.5
Deep Copper



NOUVEAU M05.6.1
Urban Brown



M35.7.1
Malachite Green



M21.8.1
Graphite Grey

FOCUS



NOUVEAU C08.03
Brooklyn Classic



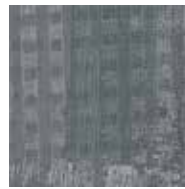
NOUVEAU C08.21
Brooklyn Luna



NOUVEAU C08.25
Brooklyn Anthracite



NOUVEAU CM09.51
Brooklyn Aluminium



NOUVEAU CM09.03
Brooklyn Steel



NOUVEAU CM09.06
Brooklyn Bronze



NOUVEAU CM05.04
Santiago Blanco

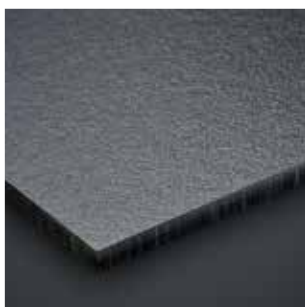


NOUVEAU CM05.21
Santiago Gris

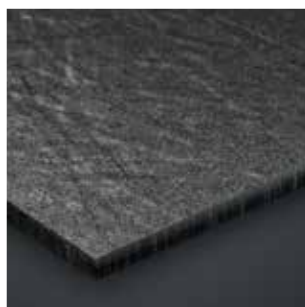


NOUVEAU CM05.25
Santiago Noche

N'HÉSITEZ PAS À COMMANDER UN ÉCHANTILLON POUR MIEUX APPRÉCIER L'EFFET MÉTALLISÉ DES FINITIONS METALLICS ET L'EFFET DES FINITIONS FOCUS.



M21.8.1 Graphite Grey
SATIN



M21.8.1 Graphite Grey
ROCK



CM09.03 Brooklyn Steel
SPECULAR



C08.03 Brooklyn Classic
DIFFUSE

LUMEN



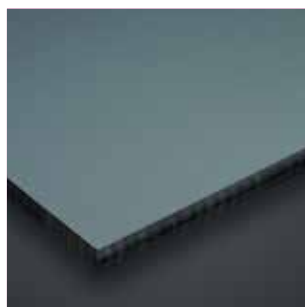
N'HÉSITEZ PAS À COMMANDER DES ÉCHANTILLONS POUR MIEUX APPRÉCIER L'EFFET DES FINITIONS LUMEN.

COLORIS PROJET

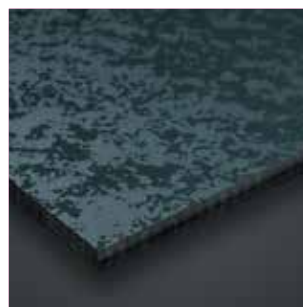
Trespa est également en mesure de vous proposer des panneaux Meteon® Metallics et Lumen personnalisés aux coloris de votre projet. Tout est possible (ou presque). Dites-nous ce dont vous avez besoin. Pour en savoir plus, n'hésitez pas à contacter votre interlocuteur Trespa local.



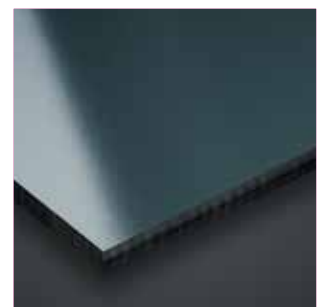
LM0641 China Gold
DIFFUSE, SPECULAR, OBLIQUE



L2581 New York Grey
DIFFUSE



L2581 New York Grey
OBLIQUE



L2581 New York Grey
SPECULAR

DES FAÇADES DISTINCTIVES, DURABLEMENT RÉSISTANTES

CLIENTS, LOCATAIRES, ACHETEURS, TOUS RECHERCHENT DE BELLES FAÇADES QUI DURENT LONGTEMPS. AVEC TRESPA® METEON®, VOUS ÊTES SÛR QUE VOTRE RÉALISATION SE DÉMARQUERA DURABLEMENT.

Depuis plus de 50 ans, les panneaux Trespa® apportent la preuve de leur qualité dans les applications les plus diverses. Quelles que soient votre vision et votre ambition architecturales, il existe une solution Trespa.



TRESPA® METEON®:

- RÉSISTANCE AUX INTEMPÉRIES & TENUE DES COLORIS
- FAIBLE BESOIN DE MAINTENANCE & FACILITÉ D'ENTRETIEN
- SOLIDITÉ & ROBUSTESSE

20
ANS

CENTRE DE CALCUL, ESPAGNE
CONSTRUIT EN 1991, CONTRÔLÉ EN 2011.

HAUTE QUALITÉ, FAIBLES BESOINS DE MAINTENANCE

Les panneaux Trespa® Meteon® ont un comportement exceptionnel en extérieur et conservent leur esthétique d'origine pendant de longues années. Le soleil et la pluie n'ont pas d'impact significatif sur la surface du panneau. Trespa a conçu Trespa® Meteon® pour tous ceux qui veulent limiter la maintenance et les coûts afférents. Grâce à sa surface totalement fermée, non poreuse et uniforme, qui s'oppose à pratiquement toute accumulation de salissures, Trespa® Meteon® est lisse et facile à nettoyer. Les graffitis s'éliminent aisément avec des détergents adaptés. Des propriétés appréciables pour économiser sur la maintenance.



RÉFECTION DU REVÊTEMENT DE FAÇADE, CHARLEMONT FARM ESTATE, ROYAUME-UNI.

L'INNOVATION EST INSCRITE DANS NOTRE ADN

Trespa entretient des relations étroites avec la communauté internationale du design, notamment par le biais de ses *design centres* de New York, Barcelone et Santiago du Chili. Nos centres technologiques innoveront sans cesse pour étendre la liberté de création de nos clients.

Cette approche nous a permis de proposer des innovations esthétiques telles que la gamme Meteon® Lumen, qui permet aux architectes de jouer avec les reflets de lumière, et des innovations techniques telles que la technologie SRT (*Solar Reflectance Technology*), qui permet d'introduire les coloris foncés sur les façades dans les pays chauds.

CULTURE DU SERVICE ET FIABILITÉ

La beauté et la durabilité de votre façade nous importent autant qu'à vous. Nous nous efforçons d'accompagner tous les acteurs du projet de construction, en les aidant à faire en sorte que chaque application soit un succès pérenne. Nous pouvons aider à trouver les meilleures solutions pour un design ou un détail architectural spécifiques, proposer des livraisons en juste-à-temps et dispenser des formations.

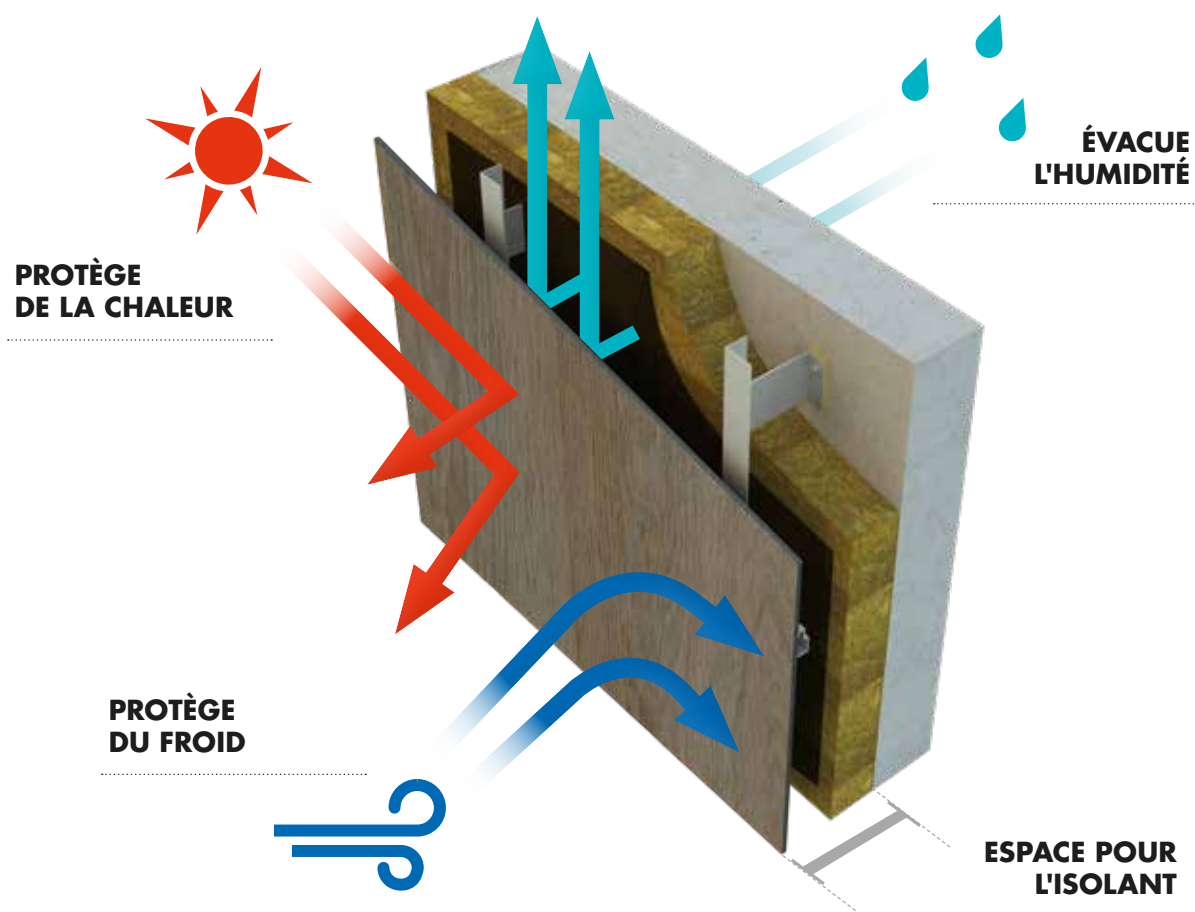
Toutes les informations techniques sur Trespa® Meteon® sont consultables sur www.trespa.info.

DES SOLUTIONS RESPECTUEUSES DE L'ENVIRONNEMENT

Trespa® Meteon® contient jusqu'à 70 % de fibres naturelles et est disponible avec la certification PEFC™ ou FSC™. Ses performances durables contribuent également à en faire un matériau respectueux de l'environnement. Souvent mis en œuvre dans des projets de rénovation à visée énergétique, Trespa® Meteon® offre une nouvelle jeunesse aux bâtiments tout en améliorant leurs performances énergétiques..

FAÇADES VENTILÉES

LES PANNEAUX TRESPA® METEON® SONT MIS EN ŒUVRE DANS DES SYSTÈMES DE FAÇADE VENTILÉS INNOVANTS ET FONCTIONNELS. PLUS QU'UN SIMPLE ÉLÉMENT DE DESIGN, LES FAÇADES VENTILÉES PEUVENT CONTRIBUER À L'EFFICACITÉ ÉNERGÉTIQUE ET AUX PERFORMANCES DURABLES D'UN BÂTIMENT AINSI QU'À LA QUALITÉ DE L'ENVIRONNEMENT INTÉRIEUR.





UNI COLOURS

Code coloris	Nom de coloris	Satin				Rock*			
		■	■	■	■	■	■	■	■
A03.0.0	White	■	■	■	■	■	■	■	■
A03.1.0	Pastel Grey	■	■	■	■	■	■	■	■
A03.4.0	Silver Grey	■	■	■	■	■	■	■	■
A04.0.0	Cream White	■	■	■	■	■	■	■	■
A04.0.1	Pearl Yellow	■	■	■	■	■	■	■	■
A04.0.2	Pale Yellow	■	■	■	■	■	■	■	■
A04.0.5	Zinc Yellow	■	■	■	■	■	■	■	■
A04.1.7	Gold Yellow	■	■	■	■	■	■	■	■
A05.0.0	Pure White	■	■	■	■	■	■	■	■
A05.1.0	Papyrus White	■	■	■	■	■	■	■	■
A05.1.1	Stone Beige	■	■	■	■	■	■	■	■
A05.1.2	Champagne	■	■	■	■	■	■	■	■
A05.1.4	Sun Yellow	■	■	■	■	■	■	■	■
A05.5.0	Quartz Grey	■	■	■	■	■	■	■	■
A06.3.5	Ochre	■	■	■	■	■	■	■	■
A06.5.1	Toscana Greige	■	■	■	■	■	■	■	■
A06.7.1	Natural Greige	■	■	■	■	■	■	■	■
A07.1.1	Sand	■	■	■	■	■	■	■	■
A08.2.1	Mid Beige	■	■	■	■	■	■	■	■
A08.2.3	Salmon	■	■	■	■	■	■	■	■
A08.3.1	Stone Grey	■	■	■	■	■	■	■	■
A08.4.5	Rusty Red	■	■	■	■	■	■	■	■
A08.8.1	Dark Brown	■	■	■	■	■	■	■	■
A09.6.4	Mahogany Red	■	■	■	■	■	■	■	■
A10.1.8	Red Orange	■	■	■	■	■	■	■	■
A10.3.4	Terra Cotta	■	■	■	■	■	■	■	■
A10.4.5	Sienna Brown	■	■	■	■	■	■	■	■
A10.6.1	Taupe	■	■	■	■	■	■	■	■
A11.4.4	English Red	■	■	■	■	■	■	■	■
A11.8.0	Ceramic Greige	■	■	■	■	■	■	■	■
A12.1.8	Passion Red	■	■	■	■	■	■	■	■
A12.3.7	Carmine Red	■	■	■	■	■	■	■	■
A12.6.3	Wine Red	■	■	■	■	■	■	■	■
A14.7.2	Deep Red Brown	■	■	■	■	■	■	■	■
A16.5.1	Mauve	■	■	■	■	■	■	■	■
A17.3.5	Cyclam	■	■	■	■	■	■	■	■
A20.2.3	Light Viola	■	■	■	■	■	■	■	■
A20.5.2	Lavender Blue	■	■	■	■	■	■	■	■
A20.7.2	Dark Blue	■	■	■	■	■	■	■	■
A21.1.0	Winter Grey	■	■	■	■	■	■	■	■
A21.5.1	Mid Grey	■	■	■	■	■	■	■	■
A21.5.4	Cobalt Blue	■	■	■	■	■	■	■	■
A21.7.0	Steel Grey	■	■	■	■	■	■	■	■
A22.1.6	Royal Blue	■	■	■	■	■	■	■	■
A22.2.1	Bluish Grey	■	■	■	■	■	■	■	■
A22.2.4	Powder Blue	■	■	■	■	■	■	■	■
A22.3.1	Ocean Grey	■	■	■	■	■	■	■	■
A22.4.4	Brilliant Blue	■	■	■	■	■	■	■	■
A22.6.2	Dark Denim	■	■	■	■	■	■	■	■
A23.0.4	Mineral Blue	■	■	■	■	■	■	■	■
A24.0.3	Polar Blue	■	■	■	■	■	■	■	■
A24.4.1	Steel Blue	■	■	■	■	■	■	■	■
A25.8.1	Anthracite Grey	■	■	■	■	■	■	■	■
A26.5.4	Pacific	■	■	■	■	■	■	■	■
A28.2.1	Aquamarine	■	■	■	■	■	■	■	■
A28.6.2	Mid Green	■	■	■	■	■	■	■	■
A30.3.2	Verdigris	■	■	■	■	■	■	■	■
A32.2.1	Translucent Green	■	■	■	■	■	■	■	■
A32.7.2	Dark Green	■	■	■	■	■	■	■	■
A33.3.6	Brilliant Green	■	■	■	■	■	■	■	■
A34.8.1	Forest Green	■	■	■	■	■	■	■	■
A35.4.0	Cactus Green	■	■	■	■	■	■	■	■
A36.3.5	Turf Green	■	■	■	■	■	■	■	■
A37.0.8	Lime Green	■	■	■	■	■	■	■	■
A37.2.3	Spring Green	■	■	■	■	■	■	■	■
A41.0.6	Mojito Green	■	■	■	■	■	■	■	■
A90.0.0	Black	■	■	■	■	■	■	■	■

* AVEC CONTREFACE SATIN.

WOOD DECORS

Code coloris	Nom de coloris	Satin				Matt			
		■	■	■	■	■	■	■	■
NW02	Elegant Oak	■	■	■	■	■	■	■	■
NW03	Harmony Oak	■	■	■	■				
NW04	Pacific Board	■	■	■	■	■	■	■	■
NW05	Loft Brown	■	■	■	■	■	■	■	■
NW06	Montreux Amber	■	■	■	■				
NW07	Montreux Sunglow	■	■	■	■				
NW08	Italian Walnut	■	■	■	■	■	■	■	■
NW09	Wenge	■	■	■	■	■	■	■	■
NW10	English Cherry	■	■	■	■				
NW11	Santos Palisander	■	■	■	■				
NW12	Natural Bagenda	■	■	■	■				
NW13	Country Wood	■	■	■	■				
NW14	French Walnut	■	■	■	■	■	■	■	■
NW15	Milano Sabbia	■	■	■	■				
NW16	Milano Terra	■	■	■	■	■	■	■	■
NW17	Milano Grigio	■	■	■	■	■	■	■	■
NW18	Light Mahogany	■	■	■	■				
NW19	Dark Mahogany	■	■	■	■				
NW20	Bleached Pine	■	■	■	■	■	■	■	■
NW21	Australian Pine	■	■	■	■	■	■	■	■
NW22	Slate Wood	■	■	■	■	■	■	■	■
NW23	Nordic Black	■	■	■	■	■	■	■	■
NW24	Greyed Cedar					■	■	■	■
NW25	Hesbania					■	■	■	■
NW26	Core Ash					■	■	■	■
NW27	Denver Oak					■	■	■	■
NW28	Halmstad					■	■	■	■
NW29	Woodstone					■	■	■	■

LES PANNEAUX TRESPA® METEON® WOOD DECORS ONT UN SENS DE POSE. LA FIBRE DU DÉCOR TRESPA® METEON® WOOD DECORS EST ORIENTÉE DANS LE SENS DE LA LONGUEUR DU PANNEAU.

NATURALS

Code coloris	Nom de coloris	Matt				Matt-Rock*	
		■	■	■	■	■	■
NA11	French Limestone	■	■	■	■	■	■
NA12	Natural Chalkstone	■	■	■	■	■	■
NA13	Silver Quartzite	■	■	■	■	■	■
NA14	Weathered Basalt	■	■	■	■	■	■
NA15	Indian Terra Cotta	■	■	■	■	■	■
NA16	Belgian Bluestone	■	■	■	■	■	■
NA17	Natural Graphite	■	■	■	■	■	■
NM01	Rusted Brown	■	■	■	■		
NM02**	Forged Alloy	■	■	■	■		
NM03	Corroded Green	■	■	■	■		
NM04**	Sintered Alloy	■	■	■	■		
NM05**	Hardened Brown	■	■	■	■		
NM06**	Tempered Grey	■	■	■	■		
NM07**	Casted Grey	■	■	■	■		
NM08**	Crafted White	■	■	■	■		

LES PANNEAUX TRESPA® METEON® NATURALS ONT UN SENS DE POSE.

* AVEC CONTREFACE SATIN

** DÉCORS MATT AVEC DES ÉLÉMENTS GLOSS.

METALLICS

Code coloris	Nom de coloris	Satin			Rock*		
		■	■	■	■	■	■
M04.4.1	Titanium Silver	■	■	■	■	■	■
M05.5.1	Titanium Bronze	■	■	■	■	■	■
M05.6.1	Urban Brown	■	■	■	■	■	■
M06.4.1	Amber	■	■	■	■	■	■
M10.5.5	Deep Copper	■	■	■	■	■	■
M21.3.4	Azurite Blue	■	■	■	■	■	■
M21.8.1	Graphite Grey	■	■	■	■	■	■
M35.7.1	Malachite Green	■	■	■	■	■	■
M40.4.3	Mustard Yellow	■	■	■	■	■	■
M51.0.1	Aluminium Grey	■	■	■	■	■	■
M51.0.2	Urban Grey	■	■	■	■	■	■
M53.0.1	Copper Red	■	■	■	■	■	■
M53.0.2	Copper Yellow	■	■	■	■	■	■

LES PANNEAUX TRESPA® METEON® METALLICS ONT UN SENS DE POSE.

* AVEC CONTREFACE SATIN.

FOCUS

Code coloris	Nom de coloris	Diffuse		Specular	
		■	■	■	■
C08.03	Brooklyn Classic	■	■		
C08.21	Brooklyn Luna	■	■		
C08.25	Brooklyn Antracite	■	■		
CM09.03	Brooklyn Steel	■	■	■	■
CM09.06	Brooklyn Bronze	■	■	■	■
CM09.51	Brooklyn Aluminium	■	■	■	■
CM05.04	Santiago Blanco	■	■	■	■
CM05.21	Santiago Gris	■	■	■	■
CM05.25	Santiago Noche	■	■	■	■

LES PANNEAUX TRESPA® METEON® FOCUS ONT UN SENS DE POSE.

LUMEN

Code coloris	Nom de coloris	Diffuse			Oblique			Specular		
		■	■*	■	■	■*	■	■	■*	■
L0500	Athens White	■	■	■	■	■	■	■	■	■
L0512	Barcelona Beige	■	■	■	■	■	■	■	■	■
L0651	Italian Greige	■	■	■	■	■	■	■	■	■
L0964	India Brown	■	■	■	■	■	■	■	■	■
L1144	Arizona Red	■	■	■	■	■	■	■	■	■
L2151	London Grey	■	■	■	■	■	■	■	■	■
L2581	New York Grey	■	■	■	■	■	■	■	■	■
L9000	Metropolis Black	■	■	■	■	■	■	■	■	■
LM0561	Roman Bronze	■	■	■	■	■	■	■	■	■
LM0641	China Gold	■	■	■	■	■	■	■	■	■
LM1055	Persian Copper	■	■	■	■	■	■	■	■	■
LM2181	Siberian Platinum	■	■	■	■	■	■	■	■	■
LM5101	Paris Silver	■	■	■	■	■	■	■	■	■

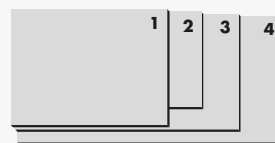
TRESPA® METEON® LUMEN DIFFUSE, LUMEN OBLIQUE AINSI QUE TOUS LES DÉCORS LUMEN À EFFET METALLICS (CODE LM) ONT UN SENS DE POSE.

* AVEC CONTREFACE SATIN.

TYPES

- **UNE FACE DÉCOR** UNE FACE DÉCOR ET CONTREFACE NOIRE
- ■ **DOUBLE FACE DÉCOR** MÊME COLORIS SUR LES DEUX FACES DU PANNEAU
- ■ **VARITOP** UNE FACE DÉCOR ET CONTREFACE DÉCOR BLANC SATIN (A03.0.0) EN STANDARD
- ■ **DUOCOLOUR** COLORIS DIFFÉRENTS SUR LES FACES INTÉRIEURE ET EXTÉRIEURE DU PANNEAU

FORMATS



1 2550 x 1860 mm (≈ 100 x 73 ")

2 3050 x 1530 mm (≈ 120 x 60 ")

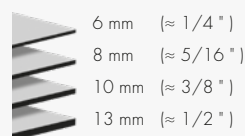
3 3650 x 1860 mm (≈ 143 x 73 ")

4 4270 x 2130 mm (≈ 168 x 83 ")*

*LES GRANDES DIMENSIONS DE CE PANNEAU PERMETTENT DE RATIONNALISER L'OPÉRATION DE FAÇONNAGE.

N.B. : LES PANNEAUX ENTIERS PRÉSENTENT UNE TOLÉRANCE D'ÉQUERRAGE.

ÉPAISSEURS



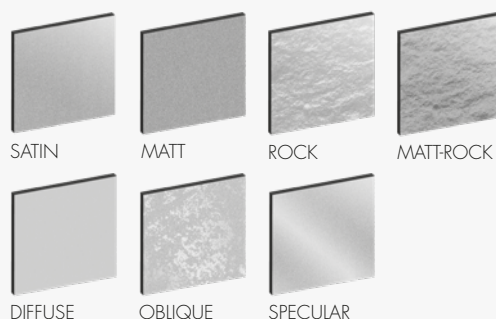
6 mm (≈ 1/4 ")

8 mm (≈ 5/16 ")

10 mm (≈ 3/8 ")

13 mm (≈ 1/2 ")

FINITIONS



DIFFUSE

OBLIQUE

SPECULAR

NOTE

VEUILLEZ NOTER QUE TOUS LES PRODUITS NE SONT PAS DISPONIBLES DANS TOUTES LES FINITIONS. POUR CONNAÎTRE LES FORMATS ET ÉPAISSEURS DE PANNEAU DISPONIBLES DANS LES DIFFÉRENTES FINITIONS, RENDEZ-VOUS SUR TRESPA.INFO ET CONSULTEZ NOTRE PROGRAMME DE LIVRAISON DÉTAILLÉ AINSI QUE LES FICHES DE CARACTÉRISTIQUES PRODUIT DANS LEUR VERSION LA PLUS RÉCENTE. VOUS POUVEZ ÉGALEMENT UTILISER LE MENU DE SÉLECTION SUR TRESPA.COM (APRÈS AVOIR CHOISI LE PAYS DANS LEQUEL SE SITUE VOTRE PROJET).

COMMANDEZ DES ÉCHANTILLONS SUR TRESPA.COM

CRÉER DE LA VALEUR PAR L'INNOVATION, L'EXPÉRIENCE ET DES SOLUTIONS FIABLES

TRESPA INTERNATIONAL B.V. EST À LA POINTE DE L'INNOVATION DANS LE DOMAINE DES MATÉRIAUX ARCHITECTURAUX ET EST INTERNATIONALEMENT RECONNU COMME UN DÉVELOPPEUR DE PREMIER PLAN SUR LE MARCHÉ DES PANNEAUX STRATIFIÉS HAUT DE GAMME DURABLEMENT RÉSISTANTS POUR APPLICATIONS EXTÉRIEURES ET FAÇADES DÉCORATIVES.

Depuis sa création en 1960, Trespa travaille en étroite collaboration avec les architectes, designers, entreprises de pose, distributeurs et utilisateurs finals du monde entier. Trespa mise sur le développement produits en combinant technologies de production novatrices et solutions intelligentes pour applications architecturales. Grâce à son large choix de coloris, finitions et effets tactiles, Trespa offre une liberté de design quasi infinie pour imaginer de nouveaux revêtements de façade architecturaux à l'esthétique remarquable.



REJOIGNEZ LA CONVERSATION
TRESPA.COM

« Nous croyons en la mutualisation des connaissances sur des thématiques telles que les façades ventilées, les économies d'énergie et le développement durable. »

André Horbach, PDG de Trespa International B.V.



NOUS CONTACTER

TRESPA INTERNATIONAL B.V.

P.O. Box 110, 6000 AC Weert
Wetering 20, 6002 SM Weert
Pays-Bas
www.trespa.com

CUSTOMER SERVICE DESK

EMEA EXPORT

Tél. : +31 (0) 495 458 839
Info.Export@Trespa.com

TRESPA BELGIUM BVBA/SPRL

H. van Veldekesingel 150 B. 19
3500 Hasselt
Belgique
Tél. : 0800 15501
Info.Benelux@Trespa.com
Grand Duché de Luxembourg
Tél. : +31 (0) 495 458 308

TRESPA FRANCE S.A.R.L.

15 Place Georges Pompidou
78180 Montigny-le-Bretonneux
France
Tél. : +33 (0) 1 34 98 16 67
Info.France@Trespa.com

TRESPA NORTH AMERICA LTD.

350 Fifth Avenue, Ste 4610
New York, NY 10118
États-Unis
Tél. : +1 800 487 3772
Info.NorthAmerica@Trespa.com

NOUS RENDRE VISITE

TRESPA DESIGN CENTRE WEERT

Wetering 20
6002 SM Weert
Pays-Bas
Tél. : +31 (0) 495 458 845
TDC.Weert@Trespa.com
www.trespa.com/fr/tdc

TRESPA DESIGN CENTRE BARCELONA

Calle Ribera 5,
08003 Barcelona
Espagne
Tél. : +34 (0) 93 295 4193
TDC.Barcelona@Trespa.com
www.trespa.com/fr/tdc

TRESPA DESIGN CENTRE SANTIAGO

Eliodoro Yáñez 2831
Torre A - Local 1
Providencia, Santiago
Chili
Tél. : +56 2 4069990
TDC.Santiago@Trespa.com
www.trespa.com/fr/tdc

SUIVEZ-NOUS SUR



CLAUSE DE NON-RESPONSABILITÉ

GÉNÉRALITÉS

Les présentes conditions s'appliquent au présent document et son utilisation implique l'acceptation de plein droit des présentes conditions par l'utilisateur. Les informations contenues dans le présent document ne sont fournies qu'à titre indicatif par Trespa International B.V. (« Trespa »). Trespa ne peut garantir l'exactitude ni la complétude desdites informations. Trespa se réserve le droit de modifier ces informations à tout moment sans préavis. Les clients de Trespa et les tiers doivent s'assurer qu'ils disposent de la version la plus récente du document (pour obtenir la version la plus récente, veuillez consulter le site www.trespa.com). L'utilisateur ne peut tirer aucun droit des informations fournies ; l'utilisation de ces informations se fait sous la responsabilité et aux risques de l'utilisateur. Trespa ne garantit pas que les informations fournies dans le présent document sont appropriées à l'objet pour lequel l'utilisateur le consulte. Le présent document ne contient aucun plan, calculs des structures, estimation de coûts ou autres certificats ou garanties auxquels les clients et les tiers peuvent se référer. Il ne constitue pas une garantie des propriétés des produits Trespa. Les coloris présentés dans les supports de communication de Trespa (y compris, sans s'y limiter, les supports papier) et dans les échantillons des produits Trespa peuvent différer des coloris des produits Trespa fournis. Les échantillons ne sont pas prévus pour être soumis à des essais et ne sont

pas représentatifs des caractéristiques des produits Trespa. Les produits et échantillons Trespa sont fabriqués dans les limites des tolérances de coloris indiquées et les couleurs peuvent différer d'un lot à l'autre même si le même coloris est employé. L'angle d'observation influence également la perception des coloris. Les panneaux métallisés se caractérisent par une surface dont la couleur change selon l'angle d'observation. La stabilité spécifique et les spécifications des coloris portent uniquement sur la surface décorative des produits Trespa et non pas sur le cœur du matériau et les échantillons desdits produits. À leur sortie d'usine, les panneaux Trespa sont livrés avec des côtés à coupe droite. Les clients et les tiers doivent faire appel à un professionnel pour demander conseil sur (le caractère approprié) des produits Trespa pour les applications souhaitées et sur les lois et la réglementation en vigueur. Trespa ne peut donner aucune garantie en la matière. La plus récente version en vigueur du programme de livraison et des fiches de caractéristiques techniques du produit (*Material Properties Datasheet*) peut être consultée sur le site www.trespa.info. Pour le choix des produits Trespa et pour les conseils à donner sur lesdits produits, il convient de consulter uniquement les informations contenues dans la version la plus récente et en vigueur de la fiche technique appropriée. Trespa se réserve le droit de modifier (les caractéristiques de) ses produits sans préavis.

RESPONSABILITÉ

Trespa décline toute responsabilité en cas de dommage découlant de l'usage du présent document ou s'y rapportant, sauf en cas de dol, de faute intentionnelle ou de faute lourde de la part de Trespa et/ou de ses dirigeants. La limitation de la responsabilité de Trespa s'étend à toutes les parties liées à Trespa, y compris, sans s'y limiter, ses dirigeants, employés, sociétés affiliées, fournisseurs, distributeurs, agents et représentants.

CONDITIONS GÉNÉRALES DE VENTE

Toutes les communications, offres, devis, ventes, fournitures, livraisons et/ou contrats écrits ou oraux ainsi que les prestations de Trespa qui s'y rapportent sont régis par les Conditions générales de vente de Trespa International B.V. (*Algemene verkoopvoorwaarden Trespa International B.V.*) déposées à la Chambre de commerce et d'industrie Noord- en Midden-Limburg à Venlo (Pays-Bas) le 20 février 2015 sous le numéro 24270677, qui sont disponibles et téléchargeables sur le site internet de Trespa : www.trespa.com/documentation. Toutes les communications, offres, devis, ventes, fournitures, livraisons et/ou contrats écrits ou oraux ainsi que les prestations de Trespa North America Ltd. qui s'y rapportent sont régis par les Conditions générales de vente Trespa North America (*Trespa North America General Terms and Conditions of Sale*) qui sont disponibles et téléchargeables sur le site internet

de Trespa : www.trespa.com/documentation.

Le texte desdites Conditions générales de vente sera communiqué gratuitement sur demande. Toutes autres conditions générales que celles mentionnées ci-dessus sont exclues et inapplicables, même si ces conditions générales figurent dans les appels d'offres, confirmations de commandes ou autres documents de la partie contractante ou sur le papier à lettre de celle-ci et même si Trespa ne s'oppose pas à de telles conditions générales.

PROPRIÉTÉ INTELLECTUELLE

Tous les droits de propriété intellectuelle et tous les autres droits relatifs au contenu du présent document (y compris les logos, textes et photographies) appartiennent à Trespa et/ou à ses concédants. Toute utilisation du contenu du présent document, y compris la distribution, la reproduction, la publication, le stockage dans un fichier électronique et l'expédition de ce fichier, est expressément interdite sans l'autorisation écrite préalable de Trespa. * Trespa, Meteon, Athlon, TopLab, TopLab^{PLUS}, TopLab^{ECO-FIBRE}, TopLab^{VERTICAL}, TopLab^{BASE}, Virtuon, Izeon, Pura NFC, Volkern, Trespa Essentials et Mystic Metallics sont des marques déposées de Trespa.

QUESTIONS

Si vous avez des questions ou des observations sur ce qui précède, nous vous prions de contacter Trespa.

VERSION 7.0 - BROCHURE CODE F2405 - DATE 11-2017



RENDEZ-VOUS SUR TRESPA.COM POUR CONSULTER
LA VERSION LA PLUS RÉCENTE DE CE DOCUMENT.

TRESPA®