



T340-1 / T340-1 XL

36.3t capacity class

Truck Crane

Datasheet

metric

T340-1 T340-1 XL



WORKS FOR YOU.™

CONTENTS

T 340-1 / T 340-1 XL

INDEX · INDICE · INDICE · СОДЕРЖАНИЕ

	Page · Page · Página · Página · Страница:
Key · Légende · Lejenda · Legenda · Условные Обозначения	3
Highlights · Atouts majeurs · Características destacadas · Destaques · Основные функции	4
Dimensions · Dimensions · Dimensiones · Dimensões · Размеры	5
Specifications · Caractéristiques · Datos técnicos · Especificações · Технические характеристики	6-7
Range Graph · Diagramme de charge · Diagrama de carga · Gráfico de alcance · Диаграмма рабочей зоны	8-13
Load Chart · Graphique de charge · Tabla de carga · Tabela de carga · Таблица нагрузок	8-13
Technical Specifications · Spécifications techniques · Especificación técnica · Especificações técnicas · Технические характеристики	
Hydraulics · Système hydraulique · Sistema hidráulico · Sistema hidráulico · Гидравлическая система	14
Upper Operator Cab · Cabine du grutier · Cabina del operador superior · Cabine do operador superior · Верхняя кабина оператора	14-15
Swings Controls · Commandes de la rotation · Controles de giro · Controles de giro · Управление разворотом	15
Counterweight · Contrepoids · Contrapeso · Contrapeso · Противовес	15
Hoists and Rope · Treuils et câble · Cabrestantes y cable · Guinchos e cabo · Подъемы и трос	16
Engine and Transmission · Moteur et transmission · Motor y transmisión · Motor e transmissão · Двигатель и трансмиссия	16-17
Lower Operator Cab · Cabine de conduite · Cabina del operador inferior · Cabine do operador inferior · Нижняя кабина оператора	17
Chassis and Related Components · Châssis et composants du châssis · Chasis y componentes relacionados · Chassi e componentes correlatos · Шасси и связанные компоненты	18
Boom and Components · Flèche et composants · Pluma y componentes · Lança e componentes · Стрела и компоненты	19
Notes to lifting capacity · Notes relatives à la capacité de levage · Notas sobre la capacidad de elevación · Notas sobre a capacidade de içamento · Примечания по грузоподъемности	20

LÉGENDE · LEJENDA · LEGENDA · УСЛОВНЫЕ ОБОЗНАЧЕНИЯ

	Counterweight Contrepoids · Contrapeso · Contrapeso · Противовес		Boom extension Extension de flèche · Extensión · Extensão da lança · Удлинитель стрелы
	Main boom Flèche principale · Pluma principal · Lança principal · Главная стрела		Performance Performance · Prestaciones · Desempenho · Характеристики
	Boom length Longueur de flèche · Longitud pluma · Comprimento da lança · Длина стрелы		Telescoping Mode télescopage · Telescopaje · Telescópica · Выдвижение/втягивание стрелы
	Angular offsets Déports angulaires · Inclinación · Desvio angular · Угловое смещение		Working radius Portée · Radio de trabajo · Raio de operação · Рабочий радиус
	Aux head Tête auxiliaire · Cabeza auxiliar · Cabeça auxiliar · Дополнительная головка		Slewing brake Frein d'orientation · Freno de giro · Freio do giro · Тормоз поворота
	Slewing / Allowable range Orientation / Rayon admissible · Giro / Rango admisible · Giro / Amplitude admitida · Поворот/допуст. диапазон		Slewing locked Orientation bloquée · Giro bloqueado · Giro bloqueado · Поворот блокирован
	Outriggers / Lifting on outriggers Stabilisateurs / Levage sur stabilisateurs · Estabilizadores / Elevación sobre estabilizadores · Patolas / Elevação sobre patolas · Опоры/подъем на опорах		Auxiliary hoist Treuil auxiliaire · Cabrestante auxiliar · Guincho auxiliar · Вспомогательный подъем
	Main hoist Treuil principal · Cabrestante principal · Guincho principal · Главный подъем		Rope length Longueur de câble · Longitud cable · Compr. cabo · Длина троса
	Rope Câble · Cable · Cabo · Трос		Tires Pneumatiques · Neumáticos · Pneus · Шины
	Rope diameter Diamètre du câble · Diámetro cable · Diâmetro do cabo · Диаметр троса		Engine Moteur · Motor · Motor · Двигатель
	Hook and ball Crochet et boulet · Gancho y bola · Gancho e bola · Крюк и роликовый блок		Steering Direction · Dirección · Direção · Рулевое управление
	Hook block Crochet-moufle · Gancho · Moitão · Крюкблок		Speed Vitesse · Velocidad · Velocidade · Скорость
	Cab Cabine · Cabina · Cabine · Кабина		Heating / Air conditioning Chauffage / Climatisation · Calefacción / Climatización · Calefação / Ar condicionado · Обогрев/кондиционер
	Controls Commande · Controles · Controles · Орг. управления		Maximum line pull Traction par câble max. · Tensión máx. de cable · Tração máx. por cabo · Максимальная грузоподъемность троса
	Mechanical transmission Méc. transmission · Transmisión mecánica · Transmissão mecânica · Механическая трансмиссия		Maximum axle loads Poids d'essieux max. · Carga por eje máx. · Carga máxima por eixo · Максимальная нагрузка на ось
	Hydraulics Système hydraulique · Sistema hidráulico · Sistema hidráulico · Гидравлическая система		Gradeability Tenue de route en côte · Pente máx. · Capacidade de rampa · Способность преодолевать подъем
	Crane / Crane in standard configuration Grue / Grue en configuration standard · Grúa / Grúa configuración estándar · Guindaste / Guindaste na configuração padrão · Кран/кран в стандартной комплектации		Gross vehicle weight Poids en charge du véhicule · Peso bruto vehículo · Peso sobre o eixo dianteiro · Полный вес крана
	Rated weight on hook block Poids nominal sur crochet moufle · Carga nominal en gancho · Peso nominal no moitão · Ном. нагрузка на крюкблок		Weight on front axle Poids sur l'essieu avant · Peso eje delantero · Peso sobre o eixo dianteiro · Нагрузка на переднюю ось
	Electric circuit Circuit électrique · Circuito eléctrico · Extensão da lança · Гидропневматический тормоз		Weight on rear axle Poids sur l'essieu arrière · Peso eje trasero · Peso sobre o eixo traseiro · Нагрузка на заднюю ось

HIGHLIGHTS

T 340-1 / T 340-1 XL

ATOUTS MAJEURS · CARACTERÍSTICAS DESTACADAS · DESTAQUES ·
ОСНОВНЫЕ ФУНКЦИИ

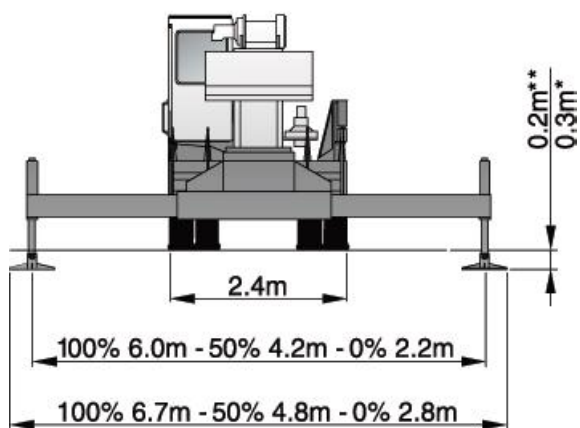
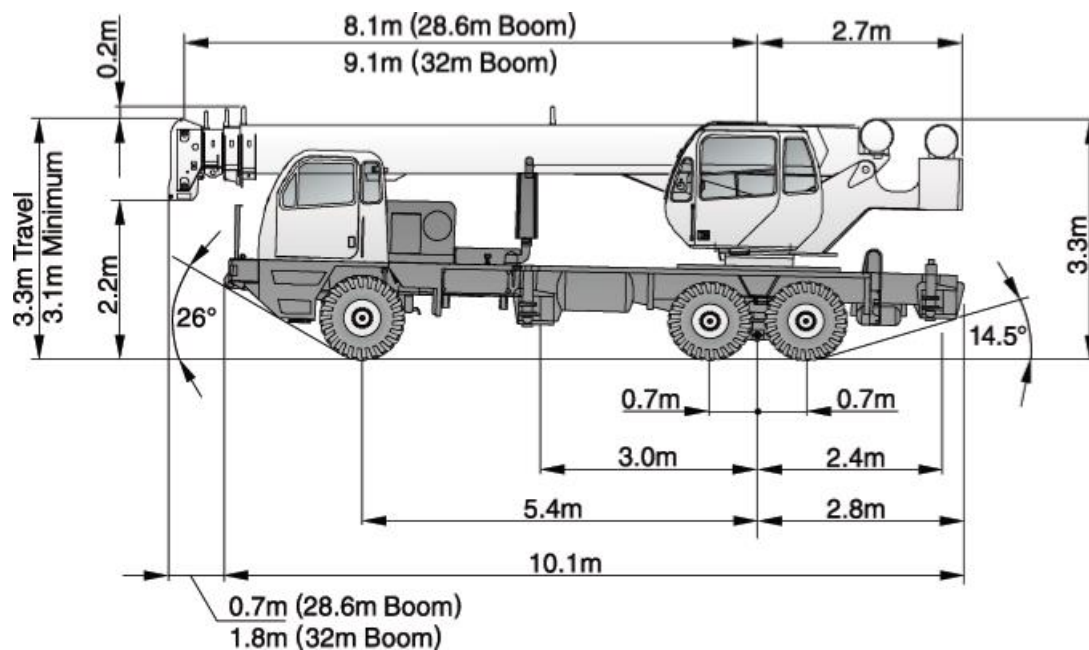
- ▶ Maximum lifting capacity · Capacité maximale de levage · Capacidad de elevación máxima · Capacidade máxima de içamento · Максимальная грузоподъемность:
36.3 t
- ▶ Maximum main boom length · Longueur max. de flèche · Longitud de pluma máx. · Comprimento máximo da lança · Максимальная длина стрелы:
T 340-1: 28.6 m
T 340-1 XL: 32.0 m
- ▶ Maximum tip height · Hauteur max. de déversement · Altura de la punta máx. · Altura da ponta máx. · Максимальная высота вершины:
T 340-1: 44.8 m
T 340-1 XL: 48.1 m
- ▶ Engine configurations up to 300 HP (224 kW) · Configurations moteur jusqu'à 300 CV (224 kW) · Configuraciones de motor hasta 300 CV (224 kW) · Configurações de motor até 300 HP (224 kW) · Варианты конфигурации двигателя до 300 л.с. (224 кВт)
- ▶ Automatic and manual transmission options · Options de transmission automatique et manuelle · Opciones de transmisión automática y manual · Opções de transmissão automática e manual · Выбор автоматической или механической коробки передач
- ▶ Air-ride suspension · Suspension air-ride · Suspensión air-ride · Suspensão a ar · Пневматическая подвеска
- ▶ Travel speeds up to 96 km/h · Vitesse de translation jusqu'à 96 km/h · Velocidad de viaje hasta 96 km/h · Velocidades de percurso até 96 km/h · Скорость движения до 96 км/ч



DIMENSIONS

T 340-1 / T 340-1 XL

DIMENSIONS · DIMENSIONES · DIMENSÕES · PAZMEPЫ



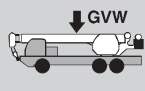
* front · avant · adelante · dianteira · передние
 ** rear · arrière · atrás · traseira · задние

SPECIFICATIONS

T 340-1 / T 340-1 XL

CARACTÉRISTIQUES · DATOS TÉCNICOS · ESPECIFICAÇÕES ·
ТЕХНИЧЕСКИЕ ХАРАКТЕРИСТИКИ

Weight and axle load chart: boom in front travel position ·
Poids et tableau de charge d'essieu : flèche en position de déplacement avant ·
Tabla de pesos y cargas de eje: pluma en posición delantera de transporte ·
Tabela de pesos e cargas por eixo: lança em posição frontal de viagem ·
Вес и таблица нагрузок на оси стрела в транспортировочном положении спереди

			
 T 340-1 configuration · Configuration T 340-1 · Configuración T 340-1 · Configuração do T 340-1 · Конфигурация T 340-1: <p>Crane with 1/4 tank fuel · 90 kg operator seated in cab · Front tires: 425/65 R22.5-20PR · Rear tires: 11R22-14PR · 28.6 m boom no jib · 907 kg total counterweight</p> <p>Grue avec réservoir remplis à 1/4 · Opérateur de 90 kg assis dans la cabine · Pneumatiques avant : 425/65 R22.5-20PR · Pneumatiques arrière : 11R22-14PR · Flèche de 28,6 m absence de fléchette · Contrepoids total de 907 kg</p> <p>Grúa con 1/4 de depósito de combustible · 90 kg operador sentado en cabina · Neumáticos delanteros: 425/65 R22.5-20PR · Neumáticos traseros: 11R22-14PR · Pluma 28,6 m sin plumin · 907 kg contrapeso total</p> <p>Grua com 1/4 de tanque de combustível · Operador de 90 kg sentado na cabine · Pneus dianteiros: 425/65 R22.5-20PR · Pneus traseiros: 11R22-14PR · 28,6 m lança sem extensão · Contrapeso total de 907 kg</p> <p>Кран с топливным баком заполненным на 1/4 · Вес оператора в кабине 90 кг · передние шины: 425/65 R22.5-20PR · Задние шины: 11R22-14PR · 28,6 м, без дополнительной стрелы · Общий вес противовеса 907 кг</p>	21 365 kg	7 519 kg	13 846 kg
 T 340-1 XL configuration · Configuration T 340-1 XL · Configuración T 340-1 XL · Configuração do T 340-1 XL · Конфигурация T 340-1 XL: <p>Crane with 1/4 tank fuel · 90 kg operator seated in cab · Front tires: 425/65 R22.5-20PR · Rear tires: 11R22-14PR · 32 m boom no jib · 4990 kg total counterweight</p> <p>Grue avec réservoir remplis à 1/4 · Opérateur de 90 kg assis dans la cabine · Pneumatiques avant : 425/65 R22.5-20PR · Pneumatiques arrière : 11R22-14PR · Flèche de 32 m absence de fléchette · Contrepoids total de 4990 kg</p> <p>Grúa con 1/4 de depósito de combustible · 90 kg operador sentado en cabina · Neumáticos delanteros: 425/65 R22.5-20PR · Neumáticos traseros: 11R22-14PR · Pluma 32 m sin plumin · 4990 kg contrapeso total</p> <p>Grua com 1/4 de tanque de combustível · Operador de 90 kg sentado na cabine · Pneus dianteiros: 425/65 R22.5-20PR · Pneus traseiros: 11R22-14PR · 32 m lança sem extensão · Contrapeso total de 4990 kg</p> <p>Кран с топливным баком заполненным на 1/4 · Вес оператора в кабине 90 кг · передние шины: 425/65 R22.5-20PR · Задние шины: 11R22-14PR · 32 м, без дополнительной стрелы, Общий вес противовеса 4990 кг</p>	27 240 kg	7 491 kg	19 749 kg

SPECIFICATIONS

T 340-1 / T 340-1 XL

CARACTÉRISTIQUES · DATOS TÉCNICOS · ESPECIFICAÇÕES ·
ТЕХНИЧЕСКИЕ ХАРАКТЕРИСТИКИ

**Weight and axle load chart: boom in front travel position ·
Poids et tableau de charge d'essieu : flèche en position de déplacement avant ·
Tabla de pesos y cargas de eje: pluma en posición delantera de transporte ·
Tabela de pesos e cargas por eixo: lança em posição frontal de viagem ·
Вес и таблица нагрузок на оси стрела в транспортировочном положении спереди**

			
--	--	---	---

Add options · Options additionnelles · Opciones añadidas · Opções adicionais · Дополнительные опции

	Full tank of fuel · Réservoir plein de carburant · Depósito de combustible lleno · Tanque de combustível cheio · Полностью заправленный топливный бак	+ 142 kg	+ 54 kg	+ 88 kg
	Heater / defroster in upper cab · Chauffage / dégivrage dans cabine du grutier · Equipo de calefacción / descongelación en cabina superior · Aquecedor / desembaçador na cabine superior · Отопитель/обдув стекол в верхней кабине	+ 27 kg	- 2 kg	+ 25 kg
	Auxiliary hoist with drum roller and wire rope · Treuil auxiliaire avec rouleau de tambour et câble · Cabrestante auxiliar con rodillo guía y cable de acero · Guincho auxiliar com rolo-guia e cabo de aço · Вспомогательный подъем с барабаном с натяжным шкивом троса и троса	+ 79 kg	- 112 kg	+ 191 kg
	Electric remote control · Commande électrique à distance · Control remoto eléctrico · Controle remoto elétrico · Электронное дистанционное управление	+ 91 kg	+ 45 kg	+ 45 kg
	9.75 m swing-on – 28.6 m boom · Fléchette de 9,75 m – Flèche de 28,6 m · Plumin de 9,75 m – Pluma 28,6 m · Braço extensor de 9,75 m – Lança de 28,6 m · Дополнительная стрела 9,75 м – Стрела длиной 28,6 м	+ 620 kg	+ 362 kg	+ 258 kg
	9.75 m swing-on – 32 m boom · Fléchette de 9,75 m – Flèche de 32 m · Plumin de 9,75 m – Pluma 32 m · Braço extensor de 9,75 m – Lança de 32 m · Дополнительная стрела 9,75 м – Стрела длиной 32 м	+ 620 kg	+ 507 kg	+ 113 kg
	9.75 m to 14.94 m extendable swing-on – 28.6 m boom · Fléchette pliante à volée variable de 9,75 m à 14,94 m – Flèche de 28,6 m · Plumin articulado extensible de 9,75 m a 14,94 m – Pluma 28,6 m · Braço extensor alongável de 9,75 m a 14,94 m – Lança de 28,6 m · Дополнительная стрела 9,75 м с удлинителем до 14,94 м – Стрела длиной 28,6 м	+ 811 kg	+ 455 kg	+ 356 kg
	9.75 m to 14.94 m extendable swing-on – 32 m boom · Fléchette pliante à volée variable de 9,75 m à 14,94 m – Flèche de 32 m · Plumin articulado extensible de 9,75 m a 14,94 m – Pluma 32 m · Braço extensor alongável de 9,75 m a 14,94 m – Lança de 32 m · Дополнительная стрела 9,75 м с удлинителем до 14,94 м – Стрела длиной 32 м	+ 811 kg	+ 609 kg	+ 202 kg
	Auxiliary boom head – 28.6 m boom · Tête de flèche auxiliaire – Flèche de 28,6 m · Cabeza de pluma auxiliar – Pluma 28,6 m · Cabeça da lança auxiliar – Lança de 28,6 m · Дополнительная головка стрелы – Стрела длиной 28,6 м	+ 45 kg	+ 70 kg	- 25 kg
	Auxiliary boom head – 32 m boom · Tête de flèche auxiliaire – Flèche de 32 m · Cabeza de pluma auxiliar – Pluma 32 m · Cabeça da lança auxiliar – Lança de 32 m · Дополнительная головка стрелы – Стрела длиной 32 м	+ 45 kg	+ 77 kg	- 32 kg
	36.3 t hook block on bumper · Crochet moufle de 36,3 t sur pare-choc · Bloque de gancho de 36,3 t en parachoques · Moitão para 36,3 t no pára-choque · Крюкоблок грузоподъемностью 36,3 т, закрепляемый на бампере	+ 313 kg	+ 441 kg	- 128 kg
	6.3 t hook and ball at bottom rack · Crochet et boule de 6,3 t sur le rack inférieur · 6,3 t gancho y bola en parrilla inferior · Gancho e bola de 6,3 t no suporte inferior · Крюк 6,3 т с роликовым блоком, закрепляемый на бампере			

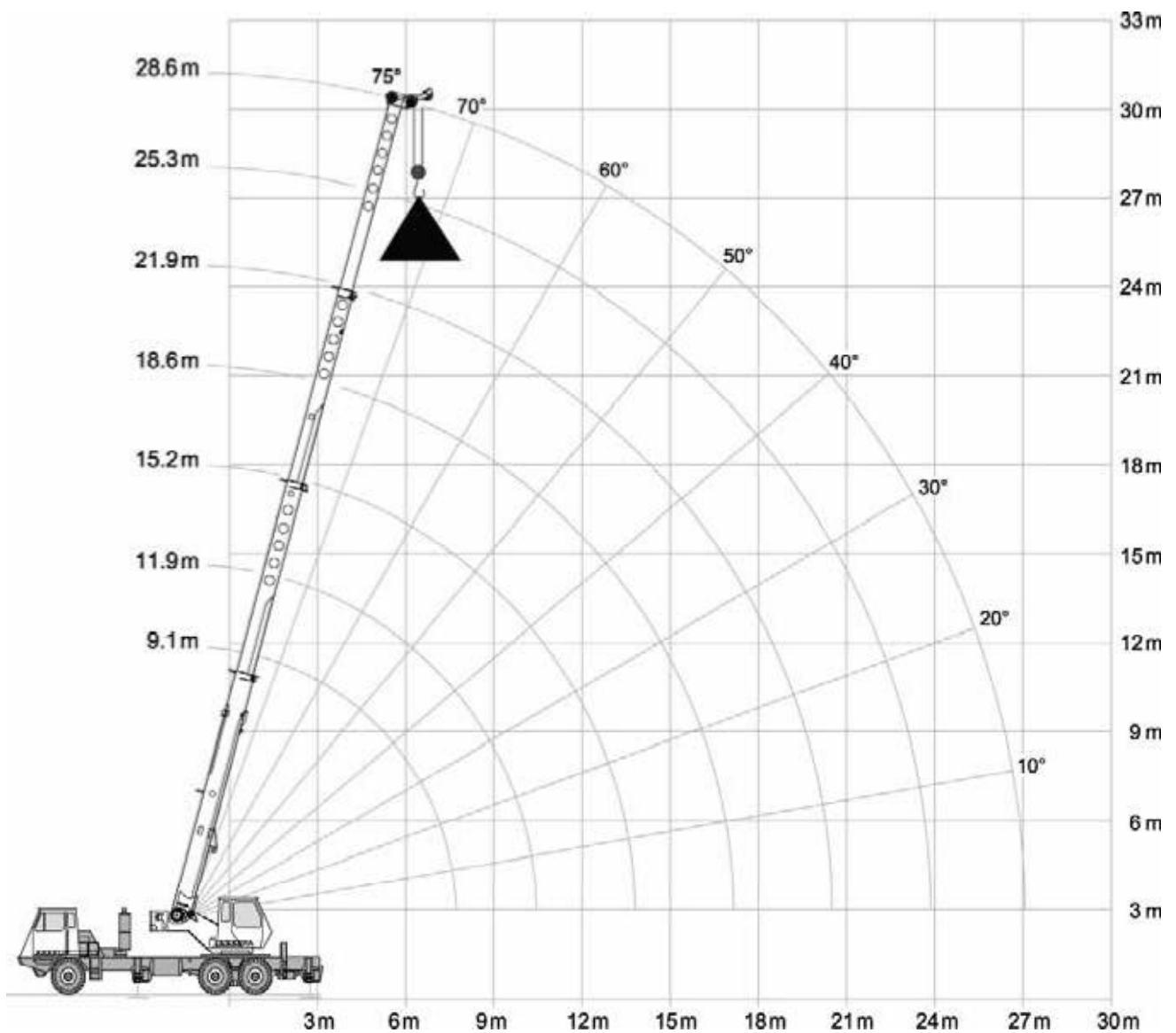
Substitute options · Options de remplacement · Opciones de sustitución · Opções substitutas · Альтернативные опции

	3265 kg counterweight with 840 kg front bumper – 28.6 m boom · Contrepoids de 3265 kg avec pare-chocs avant de 840 kg – flèche de 28,6 m · Contrapeso 3265 kg con parachoques delantero 840 kg – pluma 28,6 m · Contrapeso de 3265 kg com pára-choque frontal de 840 kg – lança de 28,6 m · Противовес 3265 кг с передним бампером 840 кг и стрелой 28,6 м	+ 3010 kg	- 281 kg	+ 3291 kg
	Spin resistant wire rope (per winch) · Câble anti-torsion (par treuil) · Cable de acero antitorsión (por cabrestante) · Cabo de aço resistente ao desfiamento (por guincho) · Антиротационный стальной трос (на каждую лебедку)	+ 32 kg	- 12 kg	+ 44 kg

RANGE GRAPH

T 340-1 / T 340-1 XL








DIAGRAMME DE CHARGE · DIAGRAMA DE CARGA ·
GRÁFICO DE ALCANCE · ДИАГРАММА РАБОЧЕЙ ЗОНЫ










LOAD CHART

T 340-1

GRAPHIQUE DE CHARGE · TABLA DE CARGA ·
TABELA DE CARGA · ТАБЛИЦА НАГРУЗОК

    ASME STANDARD B30.5									
		9,1 m	11,9 m	15,2 m	18,6 m	21,9 m	25,3 m	28,6 m	
m	t	t	t	t	t	t	t	t	m
2,5	36,30	-	-	-	-	-	-	-	2,5
3,0	30,80	21,05	-	-	-	-	-	-	3,0
3,5	28,30	21,05	-	-	-	-	-	-	3,5
4,0	26,00	21,05	21,05	-	-	-	-	-	4,0
4,5	22,75	21,05	20,15	17,45	-	-	-	-	4,5
5,0	20,20	20,50	19,25	16,25	-	-	-	-	5,0
6,0	16,30	16,65	16,85	15,05	-	-	-	-	6,0
7,0	13,45	13,85	14,10	13,40	11,15	-	-	-	7,0
8,0	-	11,65	11,90	12,00	10,05	9,35	7,60	-	8,0
9,0	-	9,25	9,50	9,60	9,10	8,40	6,85	-	9,0
10,0	-	7,50	7,80	7,90	8,00	7,60	6,25	-	10,0
12,0	-	-	5,50	5,65	5,70	5,75	5,20	-	12,0
14,0	-	-	-	4,20	4,25	4,30	4,35	-	14,0
16,0	-	-	-	3,15	3,25	3,30	3,35	-	16,0
18,0	-	-	-	-	2,50	2,60	2,60	-	18,0
20,0	-	-	-	-	1,95	2,00	2,05	-	20,0
22,0	-	-	-	-	-	1,55	1,60	-	22,0
24,0	-	-	-	-	-	-	1,25	-	24,0
26,0	-	-	-	-	-	-	0,95	-	26,0

    ASME STANDARD B30.5									
		9,1 m	11,9 m	15,2 m	18,6 m	21,9 m	25,3 m	28,6 m	
m	t	t	t	t	t	t	t	t	m
3,0	13,05	13,40	-	-	-	-	-	-	3,0
3,5	9,75	10,05	-	-	-	-	-	-	3,5
4,0	7,55	7,85	8,05	-	-	-	-	-	4,0
4,5	6,00	6,30	6,50	6,65	-	-	-	-	4,5
5,0	4,80	5,15	5,35	5,45	-	-	-	-	5,0
6,0	3,15	3,55	3,75	3,85	-	-	-	-	6,0
7,0	2,05	2,45	2,70	2,80	2,85	-	-	-	7,0
8,0	-	1,65	1,90	2,05	2,10	2,15	2,20	-	8,0
9,0	-	1,05	1,35	1,50	1,55	1,60	1,65	-	9,0
10,0	-	0,60	0,90	1,05	1,10	1,15	1,20	-	10,0
12,0	-	-	-	0,40	0,50	0,55	0,55	-	12,0

LOAD CHART

T 340-1 XL

GRAPHIQUE DE CHARGE · TABLA DE CARGA ·
TABELA DE CARGA · ТАБЛИЦА НАГРУЗОК

		4990 kg		5,50 x 6,10 m		360°		ASME STANDARD B30.5			
		10,29 m	13,72 m	17,37 m	21,03 m	24,69 m	28,35 m	32,00 m			
		t									
m		t								m	
2,75		36,30	-	-	-	-	-	-	-	2,75	
3,00		29,45	21,05	-	-	-	-	-	-	3,00	
3,50		27,00	21,05	-	-	-	-	-	-	3,50	
4,00		24,95	21,05	21,05	-	-	-	-	-	4,00	
4,50		23,20	21,05	20,40	19,00	-	-	-	-	4,50	
5,00		21,75	20,10	18,95	18,15	-	-	-	-	5,00	
6,00		17,75	17,80	16,70	15,95	14,05	-	-	-	6,00	
8,00		12,15	12,60	12,85	12,85	11,35	10,25	-	-	8,00	
10,00		-	8,60	8,85	9,00	9,10	8,45	7,75	-	10,00	
12,00		-	5,95	6,30	6,40	6,50	6,55	6,60	-	12,00	
14,00		-	-	4,65	4,75	4,85	4,90	4,95	-	14,00	
16,00		-	-	3,40	3,65	3,75	3,80	3,85	-	16,00	
18,00		-	-	-	2,80	2,90	2,95	3,00	-	18,00	
20,00		-	-	-	-	2,25	2,30	2,35	-	20,00	
22,00		-	-	-	-	1,70	1,80	1,85	-	22,00	
24,00		-	-	-	-	-	1,40	1,45	-	24,00	
26,00		-	-	-	-	-	1,05	1,10	-	26,00	
28,00		-	-	-	-	-	-	0,80	-	28,00	
30,00		-	-	-	-	-	-	0,55	-	30,00	

		4990 kg		5,50 x 2,20 m		360°		ASME STANDARD B30.5			
		10,29 m	13,72 m	17,37 m	21,03 m	24,69 m	28,35 m	32,00 m			
		t									
m		t								m	
3,00		17,00	17,40	-	-	-	-	-	-	3,00	
3,50		12,80	13,15	-	-	-	-	-	-	3,50	
4,00		10,00	10,40	10,60	-	-	-	-	-	4,00	
4,50		8,05	8,40	8,65	8,75	-	-	-	-	4,50	
5,00		6,55	6,95	7,15	7,30	-	-	-	-	5,00	
6,00		4,50	4,95	5,15	5,25	5,35	-	-	-	6,00	
8,00		2,15	2,60	2,85	2,95	3,05	3,10	-	-	8,00	
10,00		-	1,30	1,55	1,70	1,75	1,85	1,85	-	10,00	
12,00		-	0,40	0,70	0,85	0,95	1,05	1,05	-	12,00	
14,00		-	-	-	-	0,40	0,45	0,50	-	14,00	

RANGE GRAPH

T 340-1 / T 340-1 XL

DIAGRAMME DE CHARGE · DIAGRAMA DE CARGA ·
GRÁFICO DE ALCANCE · ДИАГРАММА РАБОЧЕЙ ЗОНЫ

