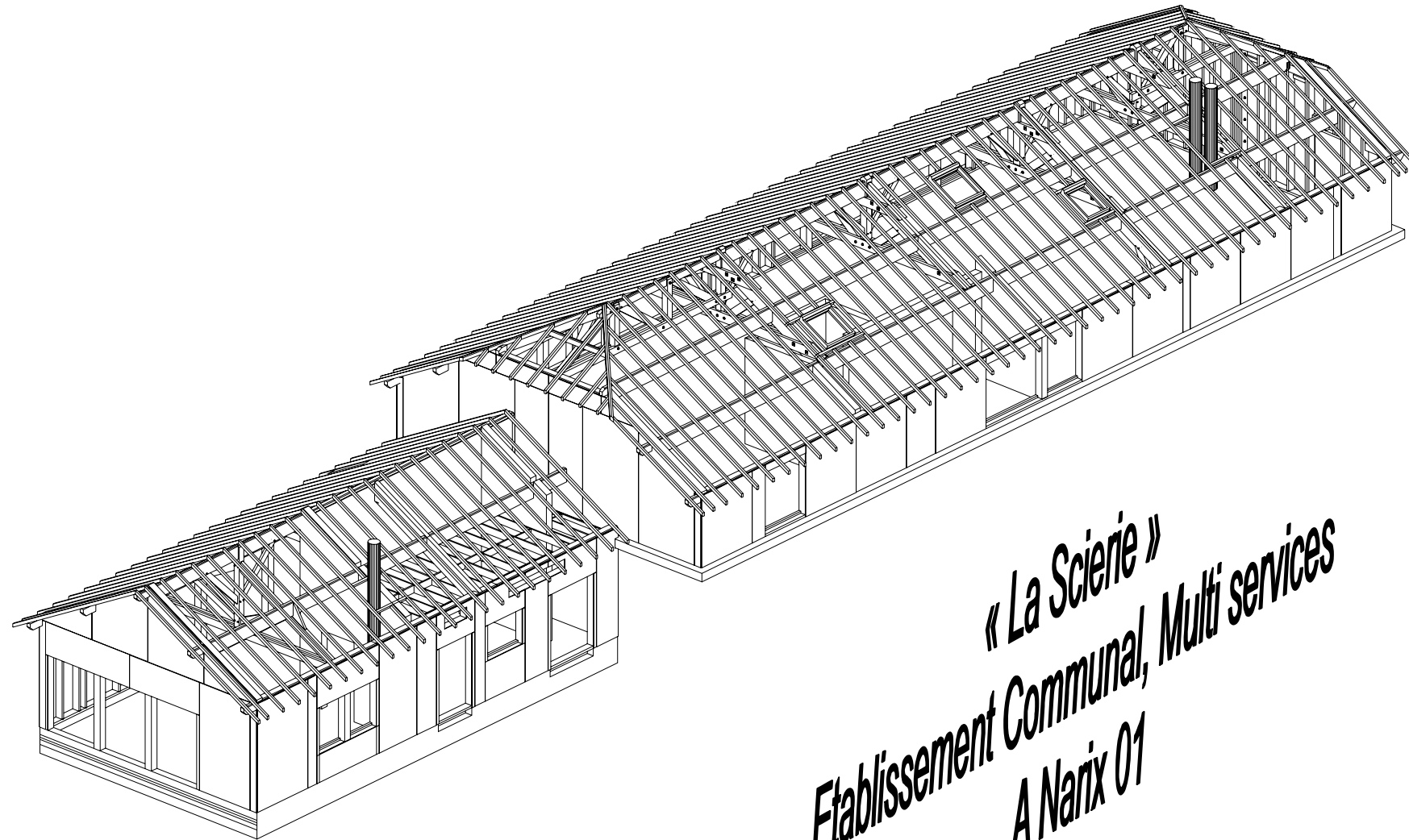


BACCALAURÉAT PROFESSIONNEL

Technicien Constructeur Bois



*« La Scierie »
Etablissement Communal, Multi services
A Narix 01*

E2 – Épreuve de Technologie Sous-épreuve E21 et E22

DOSSIER TECHNIQUE

Ce dossier comprend :

Thème	Page
Page de garde	1 / 11
CCTP Extrait	2/ 11
Plan de masse	3 / 11
Façades	4/ 11
Coupe A-A Coupe B-B	5/ 11
Coupe C-C Coupe D-D	6 / 11
Coupe E-E Coupe F-F	7/ 11
Plan de rez-de-chaussée	8/ 11
Plan d'étage	9 / 11
Plan de Charpente .Plans de détails	10/11
Etat des lieux avant travaux et plan de l'existant	11/11

CONSIGNES AUX SURVEILLANT(E)S :

- Ce dossier devra être restitué à l'issue de chaque sous épreuve et redistribué aux sous épreuves suivantes (pour les candidat(e)s présentant plusieurs unités).
- Vous devez signaler aux candidat(e)s qu'ils/elles devront apposer leur numéro de candidat(e) sur ce dossier technique.
- **N° Candidat(e) :**

CODE ÉPREUVE : 1606-TCB T		EXAMEN : BACCALAURÉAT PROFESSIONNEL	SPÉCIALITÉ : Technicien Constructeur Bois
SESSION 2016	DOSSIER TECHNIQUE	Épreuve E2 – Épreuve de technologie Sous épreuve E 21 et E 22	Calculatrice autorisée
Durée : 4h E21 et 3h E22		Coefficient : 3	Page 1 / 11

Descriptif général

Ce bâtiment est un équipement communal multi services ERP (établissement recevant du public) Situé dans l'AIN (01), à une altitude de 780 m.

Une partie existante sera conservée et surélevée. Une partie annexe sera construite en prolongement de la partie existante.

Pour les localisations, se reporter aux différents plans et indications du maître d'œuvre.

La fourniture comprend : la mise en œuvre de la structure bois massif en sapin de pays et bois lamellé-collé catégorie II, traitée fongicide, insecticide pour une toiture à deux pentes avec croupes en pignon, versants à 55% de pente.

Les travaux de charpente et de structure seront réalisés conformément aux DTU 31.1 et 31.2 et aux règles EUROCODE 5.

Les bois massif auront une classe de résistance mécanique C24 et le lamellé collé GL24H.

LOT TERRASSEMENT

Lot comprenant la stabilisation de la plateforme de parking.

Les zones stationnement livraison chaufferie et espaces verts seront mis en forme en fin de chantier.

LOT CHARPENTE / COUVERTURE

Lot comprenant la démolition de la partie existante à surélever, et hangar à démolir.

Dépose de l'ancienne toiture des deux parties. Trie, conditionnement, évacuation.

Couverture prévue tuiles Omega-13-ste-foy.

3.2.1.1. CHARPENTE en SURELEVATION

3.2.1.1.1 Pannes, Faîtières, arêtières en bois lamellé-collé et chevrons:

- Comprenant la fourniture et mise en œuvre de structure.
- Fourniture et pose des éléments de d'ancrage et de fixation.
- Section des éléments : pannes et faîtières 100 x 400, arêtières 85 x 190, chevrons 60 x 80

3.2.1.1.2 Faîtage sous tendu :

Comprenant la fourniture et mise en œuvre de structure bois assemblé à savoir :

- Eléments en bois massif assemblés comprenant : (voir tableau ci-joint)

Elément	section
Jambe de force	100 x 200
arbalétriers	100 x 200
faîtière	100 x 200
poinçon	168 x168
Moise	85 x 190

3.2.1.1.3 Panneaux porteurs isolés à ossature bois

Comprenant :

- fourniture et pose avec assemblages d'une ossature bois avec semelles, poteaux intérieurs, entretoises, linteaux et jambages d'ouverture, poutre incorporée reprenant la poutre sablière de charpente.
- Isolation thermique intérieure par panneaux rigides en laine minérale de 200 mm d'épaisseur.
- panneaux CTBH traités hydro pour parements deux faces de fermeture destinés à recevoir un bardage bois extérieur et un habillage plaques de plâtre intérieur.
- tous détails de fixation, d'assemblages, de raidisseur et de contreventement.
- couvre joints et tous les détails.

Localisation : - en périphérie des façades étage
- Idem en périphérie des façades du rez-de-chaussée

3.2.1.3. Habillage de façades en bardage bois sur ossature:

3.2.1.3.1. Bardage bois

- fourniture et pose de bardage bois-conforme au DTU en vigueur, en pose horizontale.
- pose en horizontale de liteaux 40/27: vissés sur ossature bois à 60 cm d'entraxe maximum.
- pare-pluie par film étanche à l'air et à l'eau répondant à la norme NF P 01.010.
- contre-littelage, idem avec réservation de passage d'air sur toute hauteur.
- lames en mélèze classe III, rainure et languette avec parement extérieur raboté et brossé.
- dimensions des lames épaisseur 21mm et 120 mm de largeur avec parement droit.
- fixation par clouage invisible par pointes inox annelées à tête bombée.
- aménagement de ventilation haute et basse avec fourniture et pose de grilles en profil acier galvanisé.
- coupes droites et biaises et tous détails de pose.

Mode de métré : au m2

Localisation : - habillage des façades à l'étage et rez de chaussée.

<i>Dimension :</i>	120.00 m2
--------------------	-----------

3.2.1.4. CHARPENTE SUR EXTENSION

3.2.1.4.1 Pannes, Faîtages en bois lamellé-collé et chevrons:

Comprenant la fourniture et mise en œuvre de structure.
Fourniture et pose des éléments d'ancrage et de fixation.
Section des éléments : pannes et faîtières 100 x 360, chevrons 60 x 80mm

3.2.1.4.2. Ferme portique en bois massif assemblée à deux pans sur poteaux:

Comprenant la fourniture et mise en œuvre de structure bois assemblée à savoir :
- Eléments en bois massif assemblés à entaille, par chevilles apparentes comprenant :
- entrait, arbalétriers, poinçon, contrefiches, échantignolles.
- Platines d'ancrage acier galvanisé ancrées sur longrines.
- Ensemble poncé, prêt à recevoir une peinture de finition.

Mode de métré : l'ensemble

Localisation : - Zone Sud :- Charpente sur rez-de-chaussée.

<i>Dimension :</i> portée 6,98	1 ensemble.
--------------------------------	-------------

3.2.1.4.3. Demi-ferme portique en bois massif assemblée à un pan avec poteau:

Comprenant la fourniture et mise en œuvre de structure bois assemblée à savoir :
Eléments en bois massif assemblés à entailles par chevilles apparentes comprenant :
- entrait, arbalétrier, poinçon, contre-fiche, échantignolles.
- pente de toiture à 55%.
- Poteaux bois de fixation en façade.
- Platines d'ancrage acier galvanisé ancrées sur longrines.
- Ensemble poncé, prêt à recevoir une peinture de finition.

Mode de métré: l'ensemble

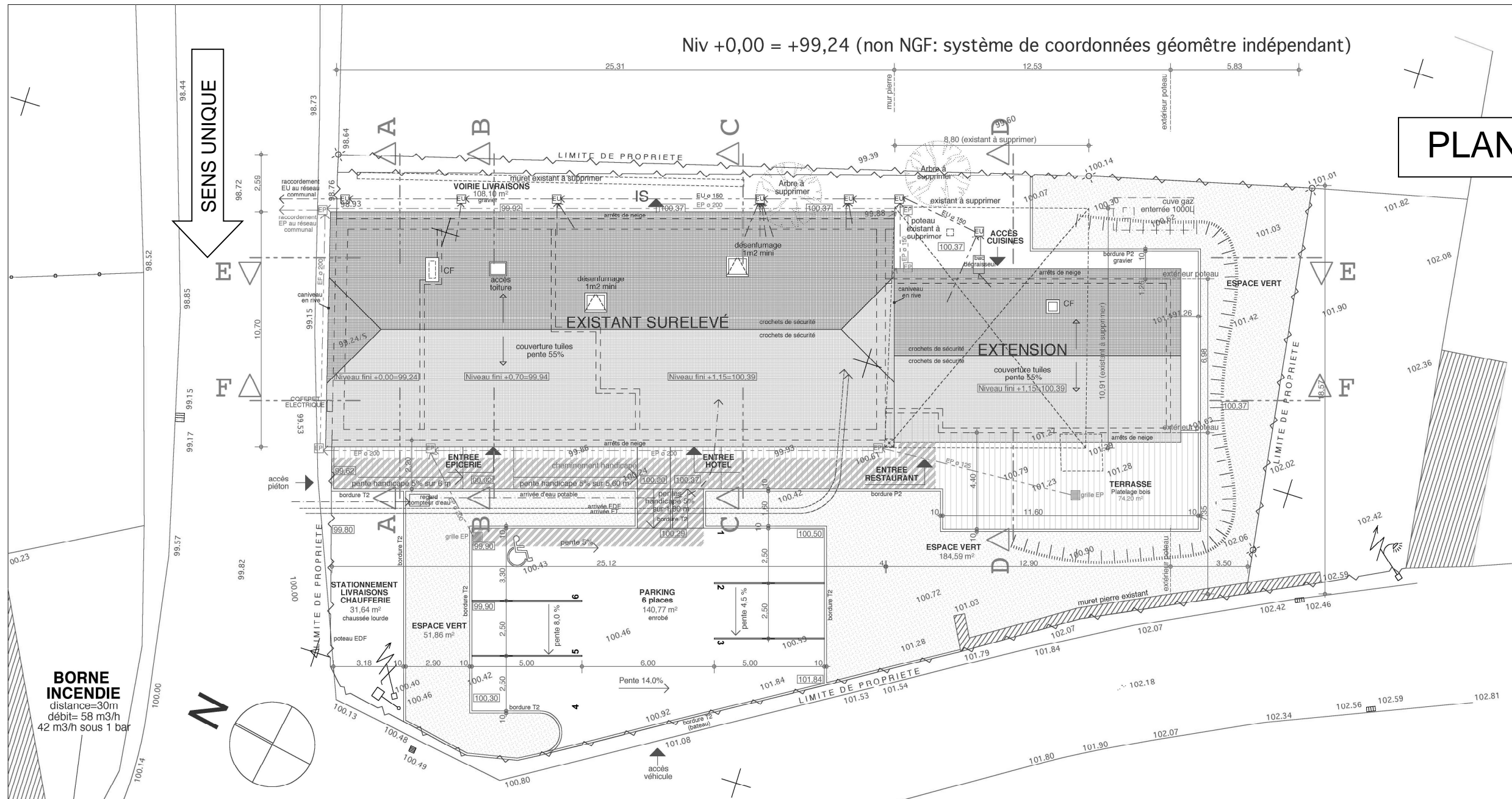
Localisation : - Zone Sud :- Charpente sur rez de chaussée.

<i>Dimension :</i> portée 3.49	1 ensemble
--------------------------------	------------

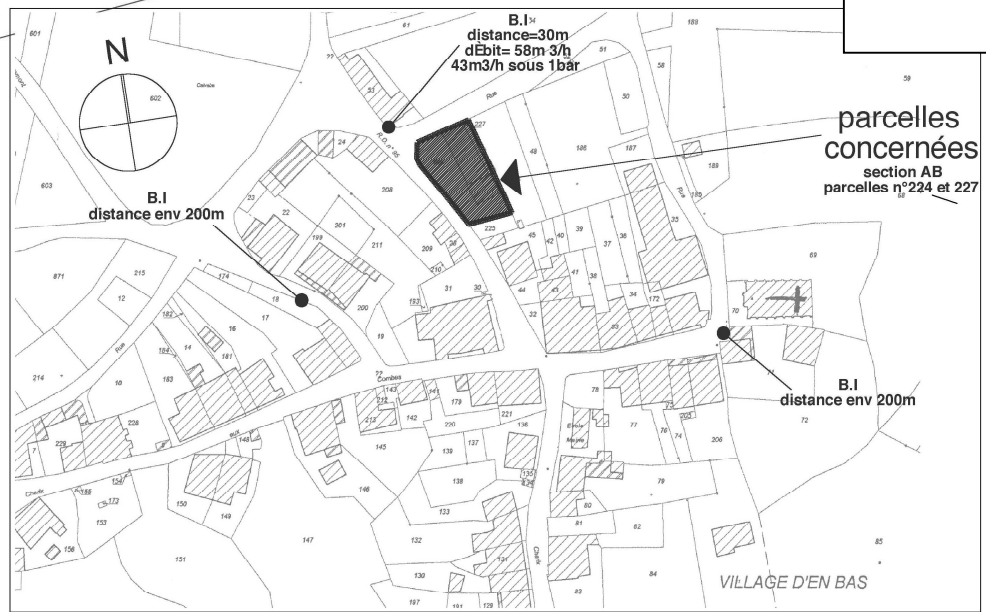
<i>Dimension :</i>	120 m2
--------------------	--------

Niv +0,00 = +99,24 (non NGF: système de coordonnées géomètre indépendant)

PLAN DE MASSE

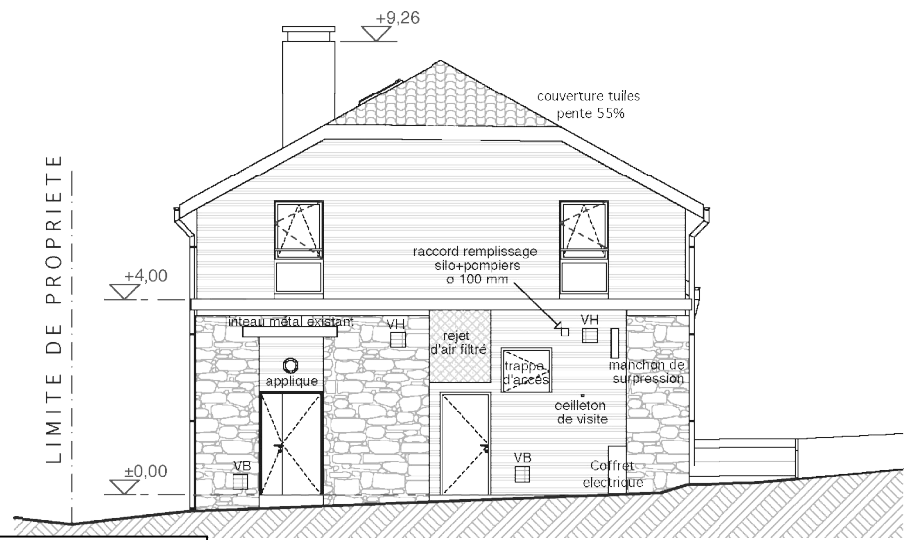


PLAN DE SITUATION

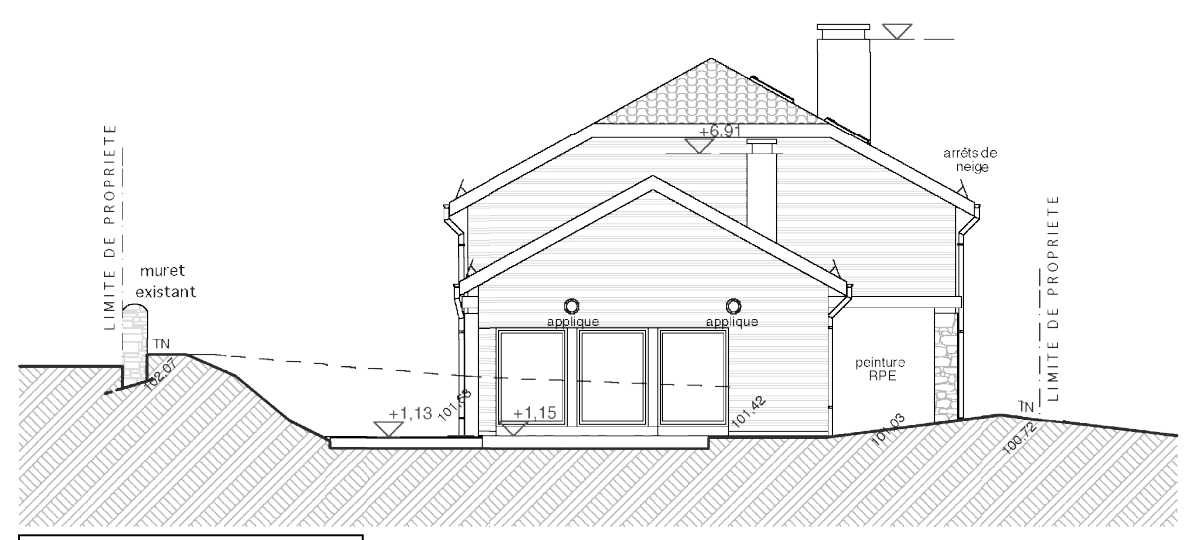


PLAN DE MASSE

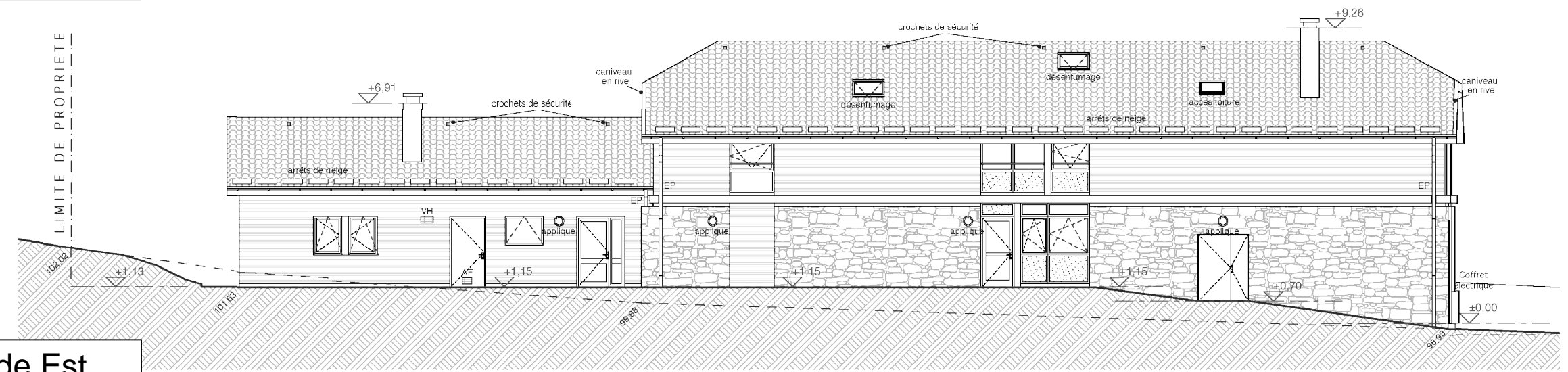
(Sans échelle)



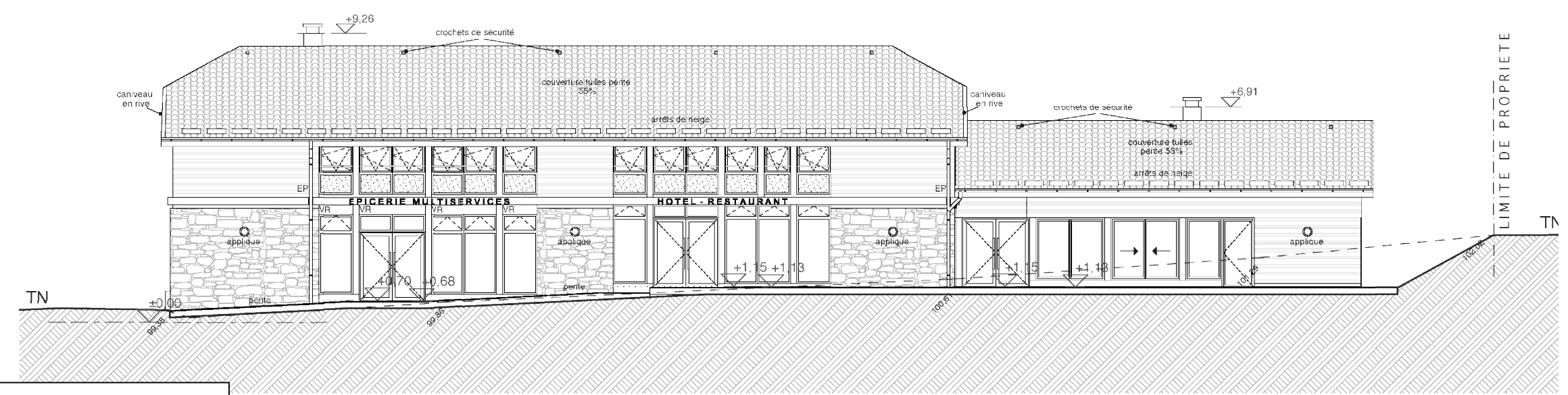
Façade Nord



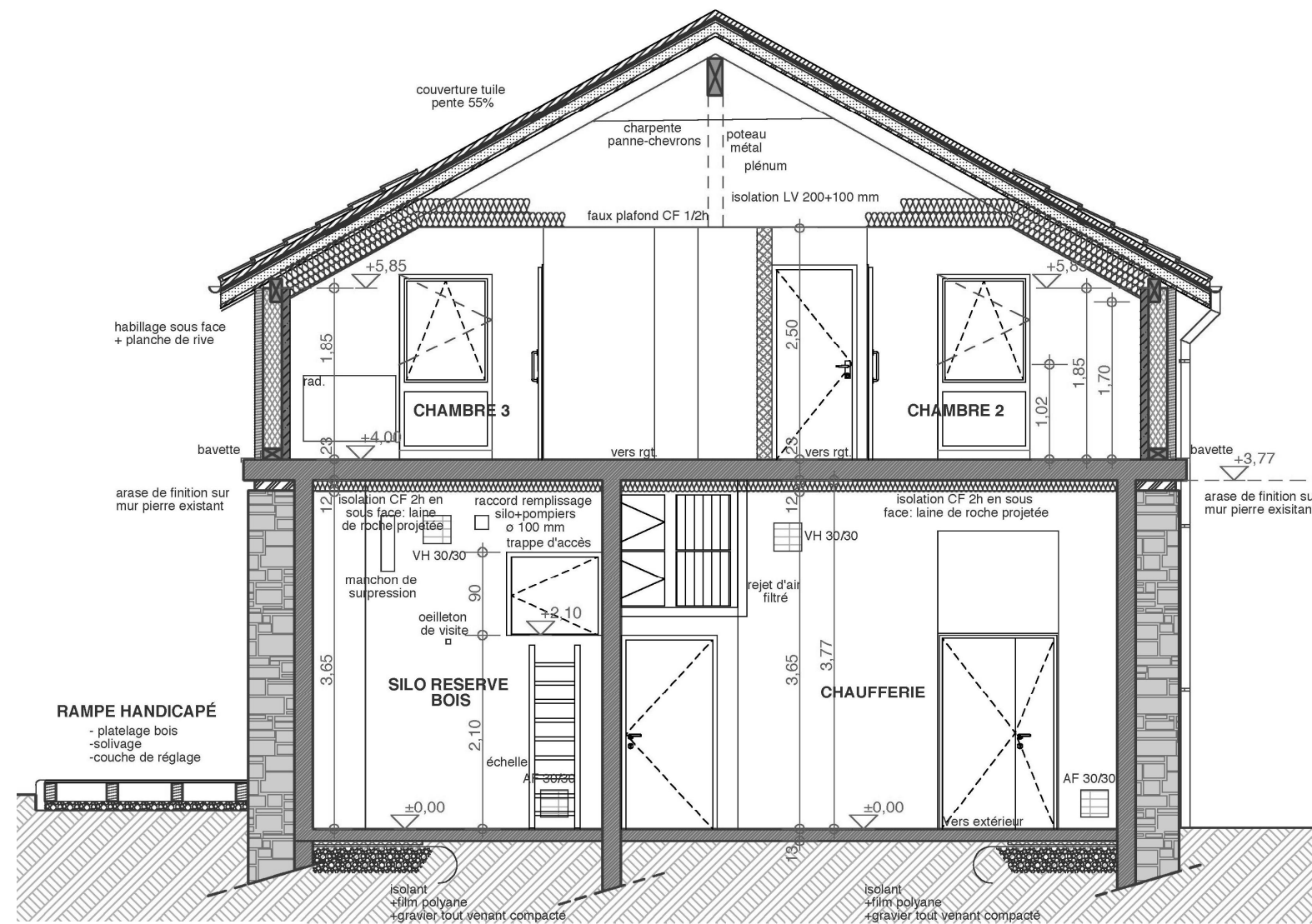
Façade Sud



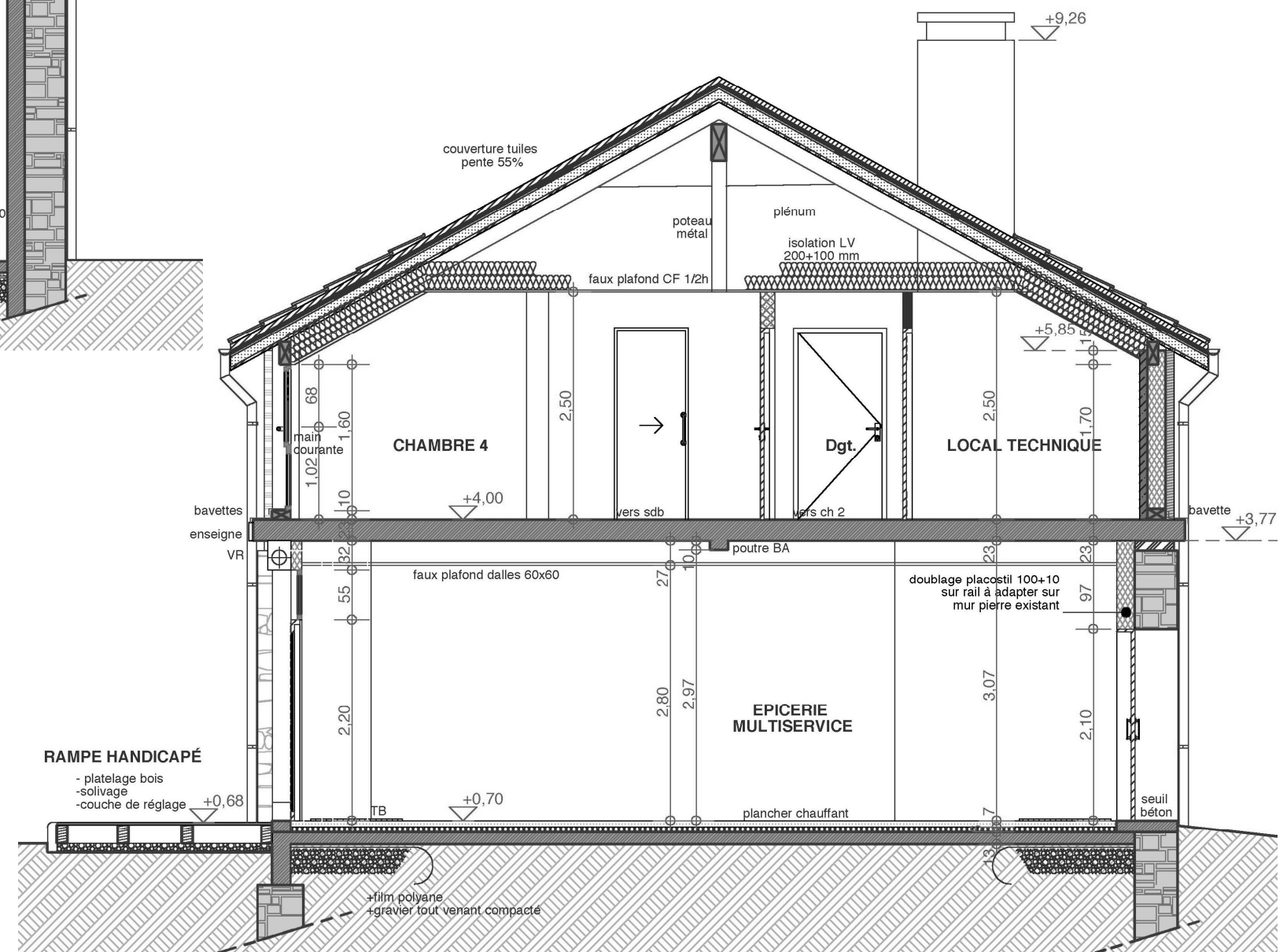
Façade Est



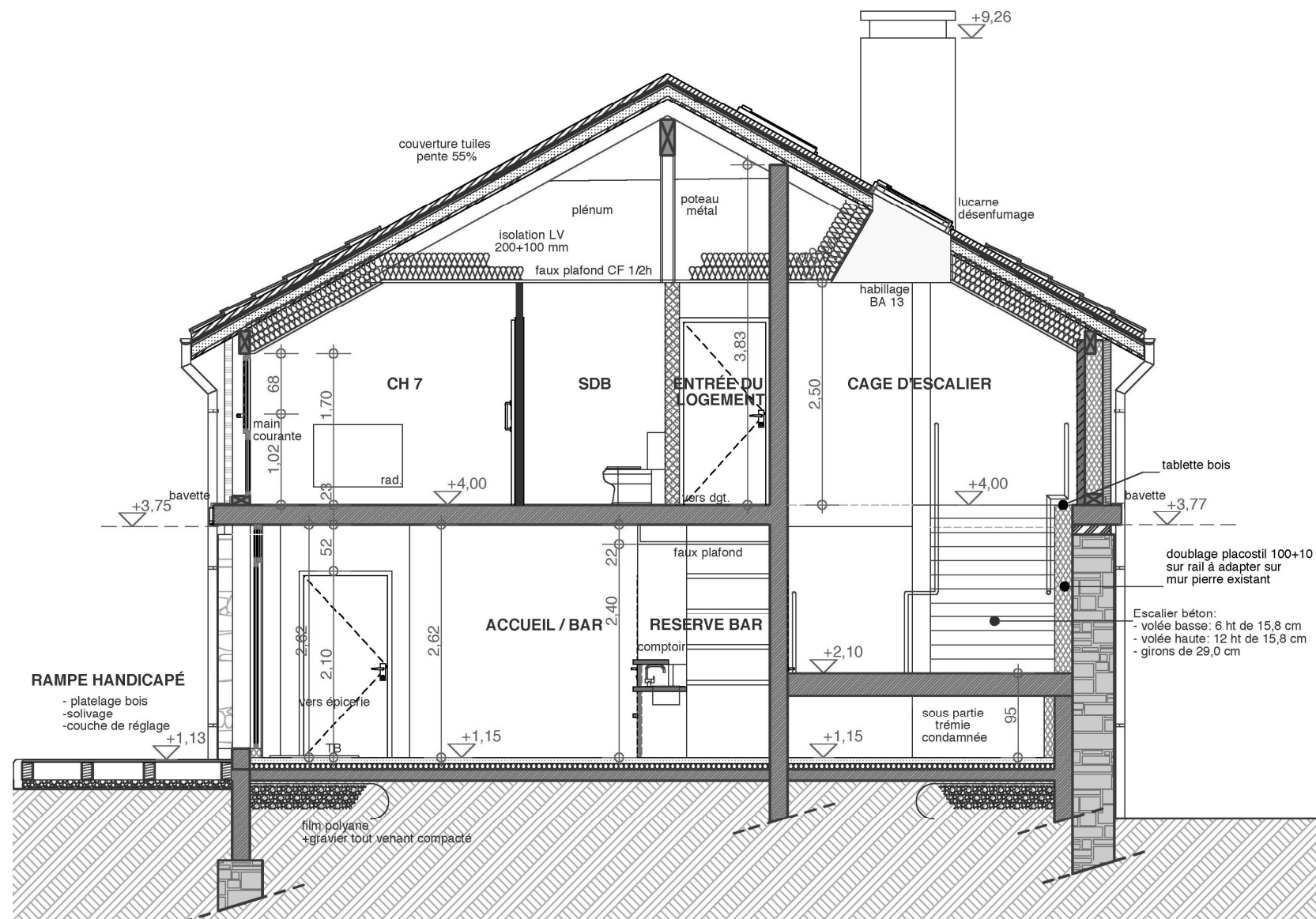
Façade Ouest



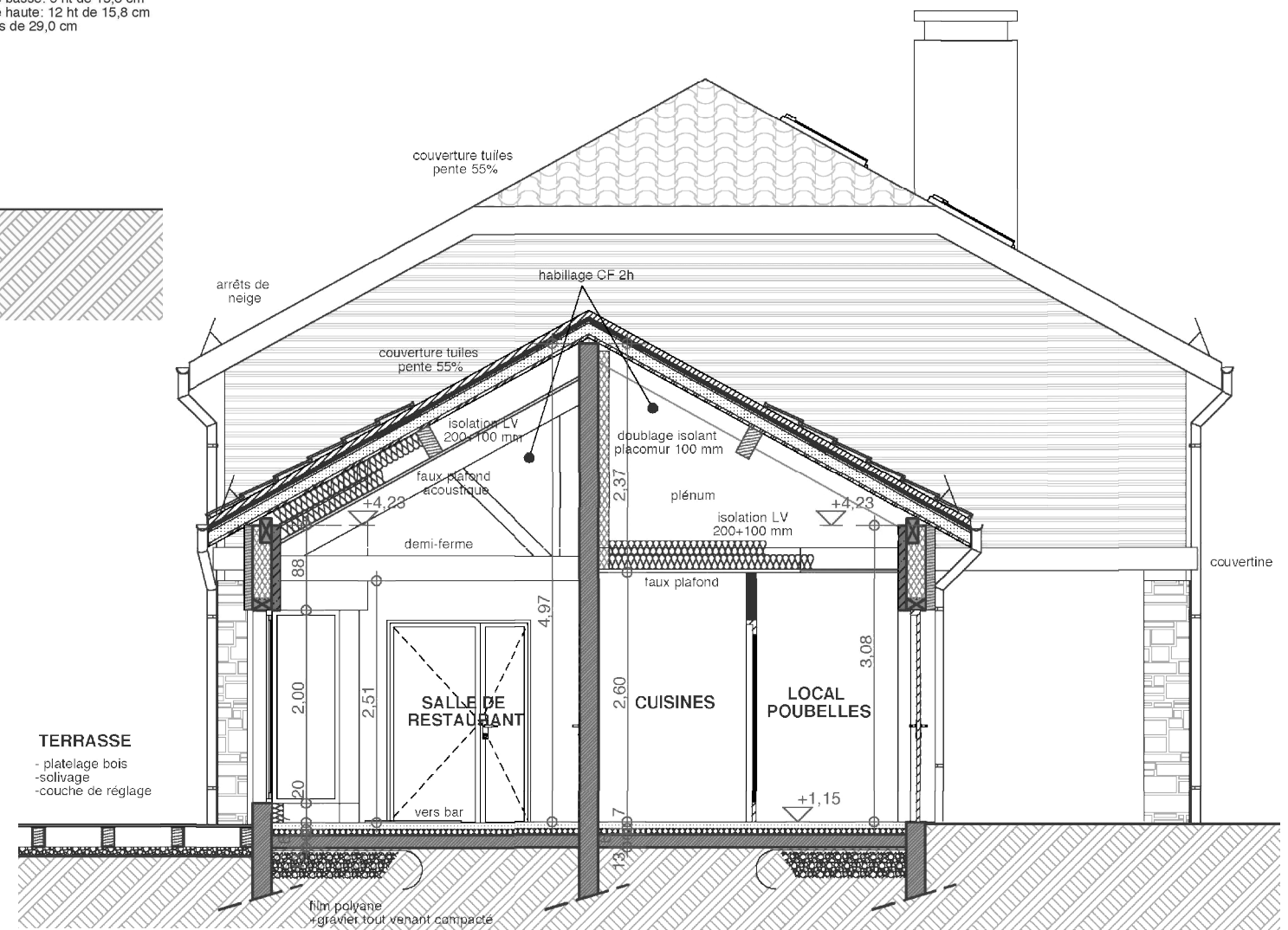
Coupe A-A



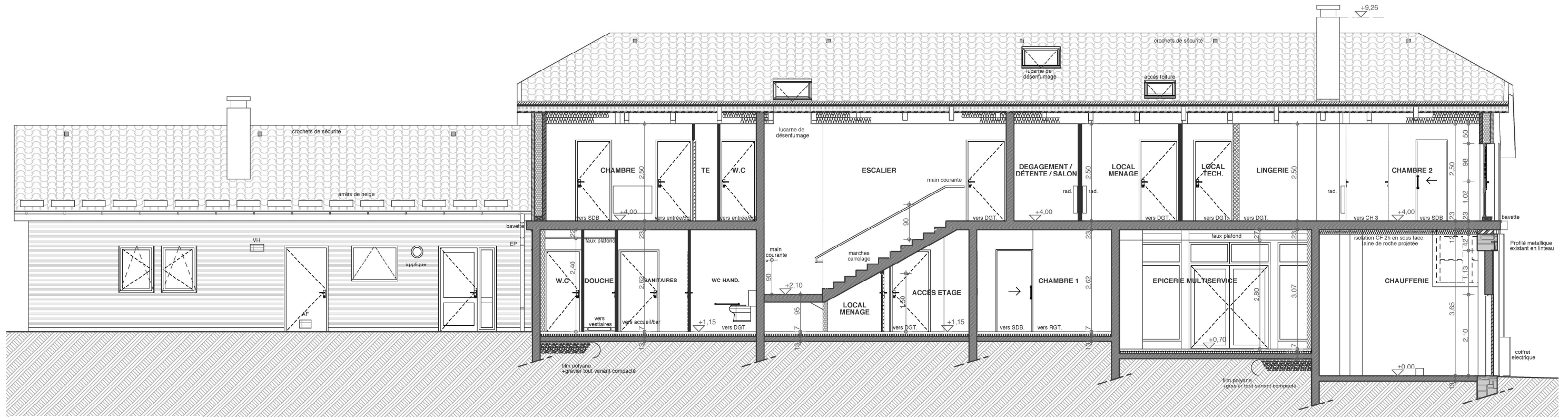
Coupe B-B



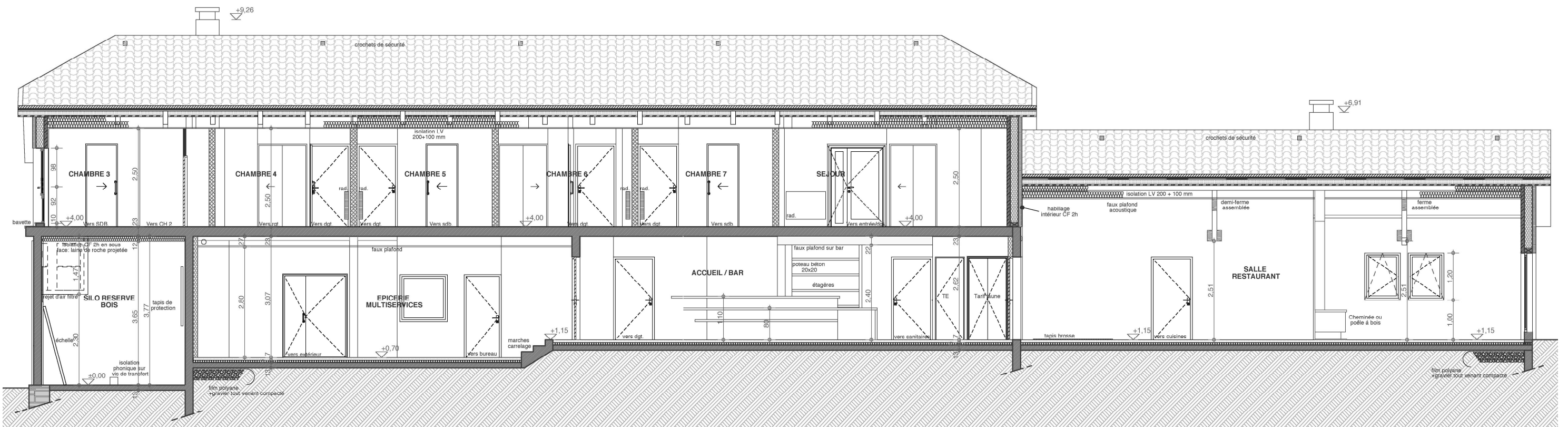
Coupe C-C



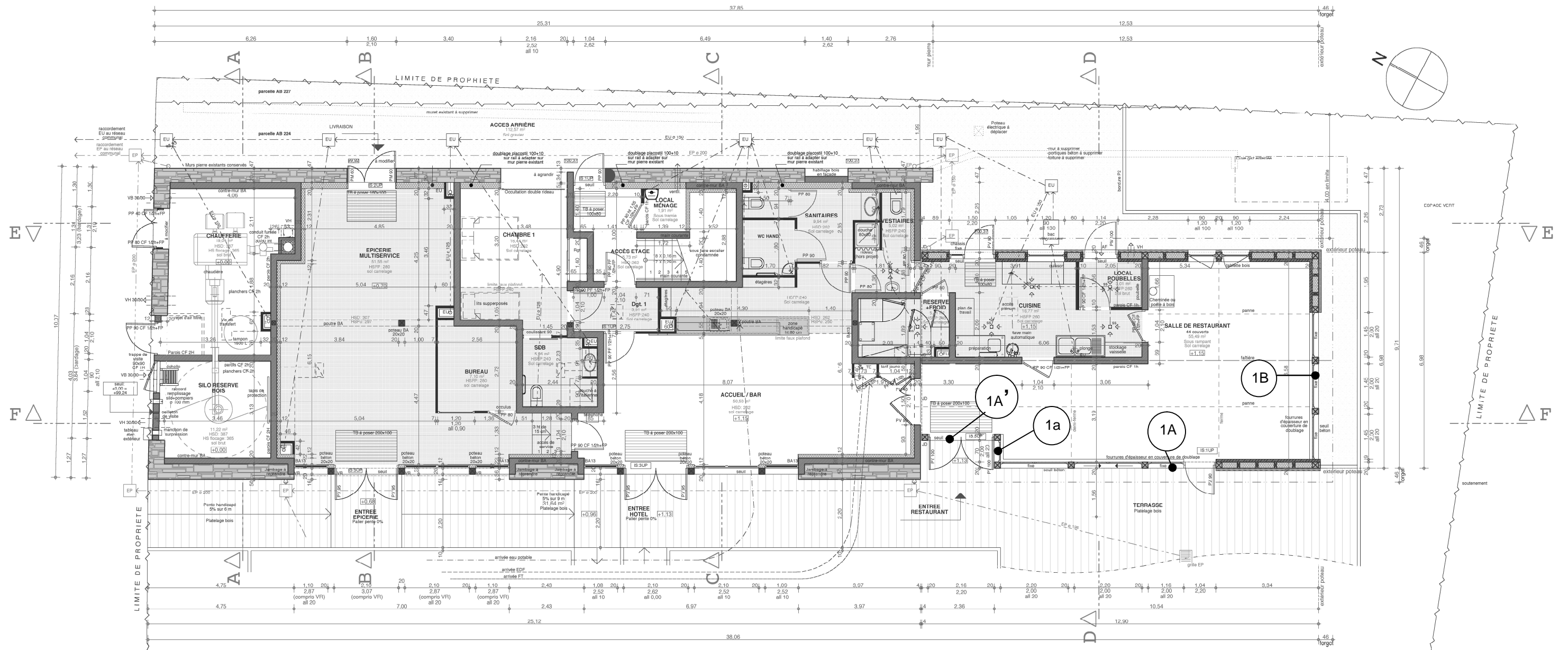
Coupe D-D



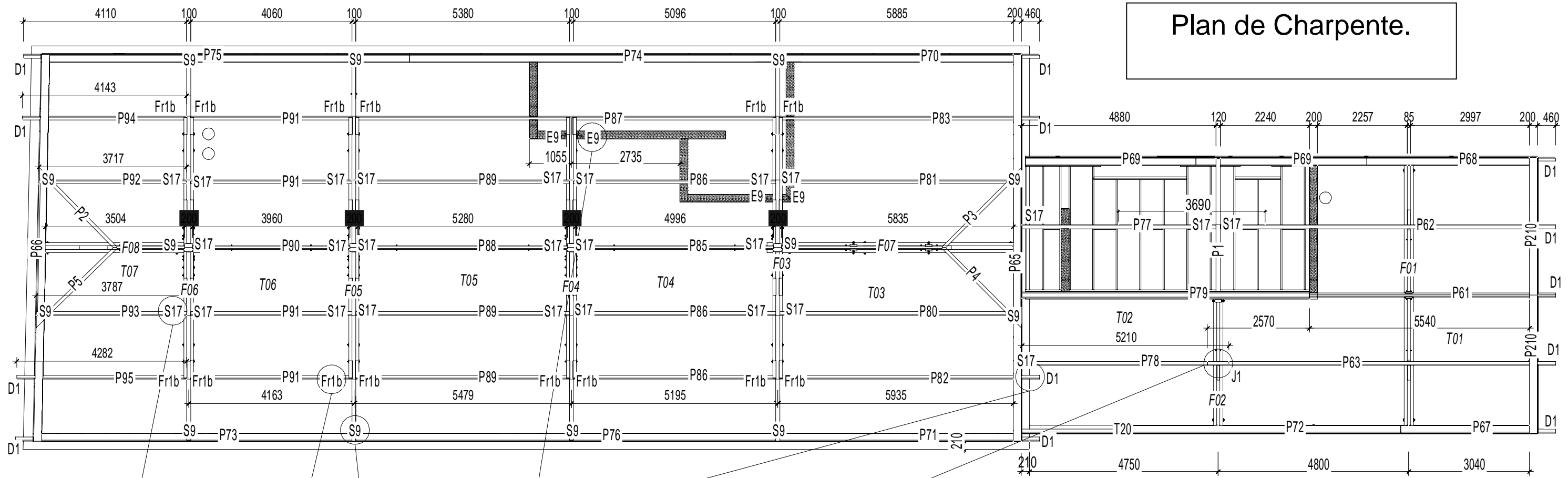
Coupe E-E



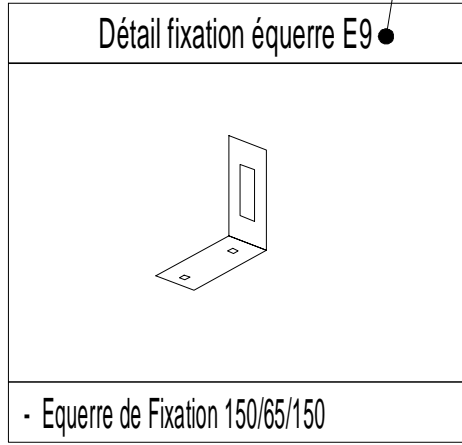
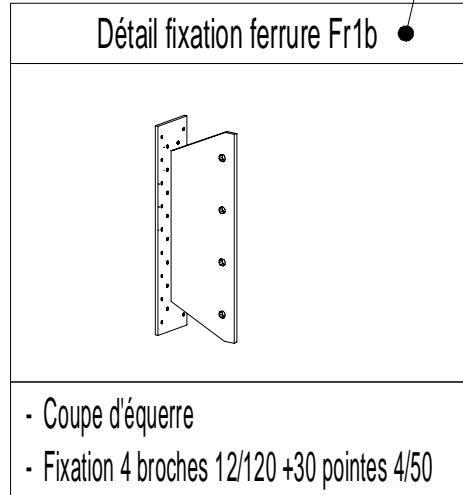
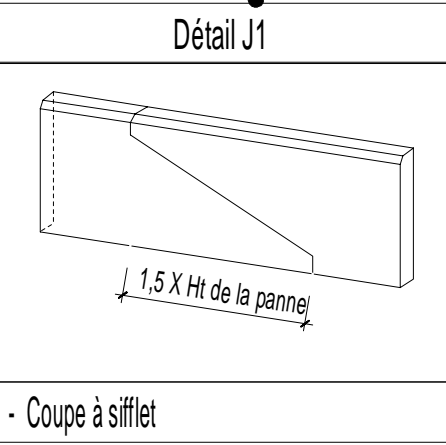
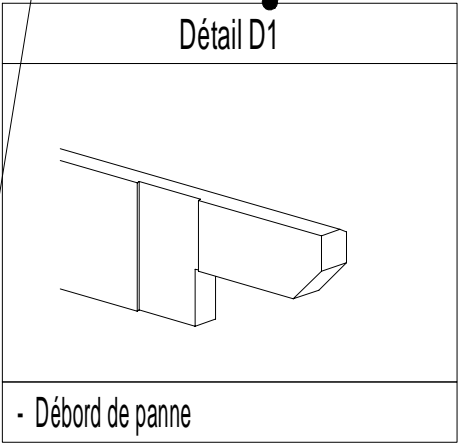
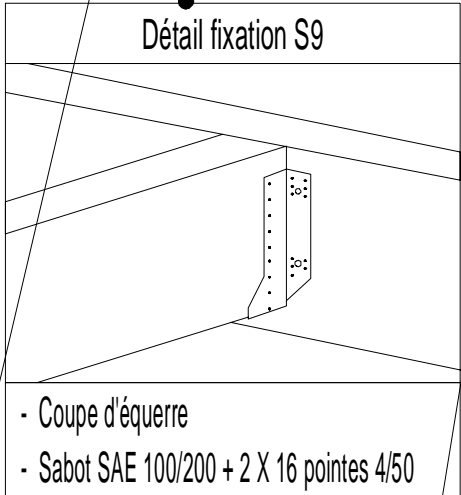
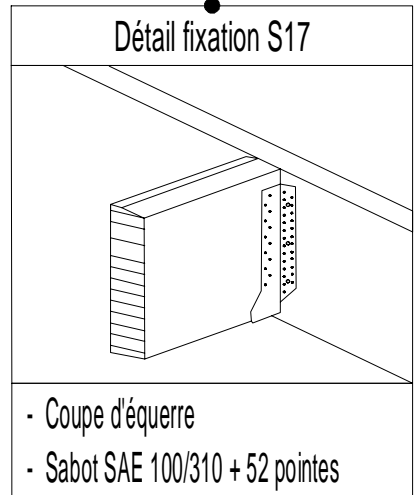
Coupe F-F



PLAN de Rez de Chaussée.

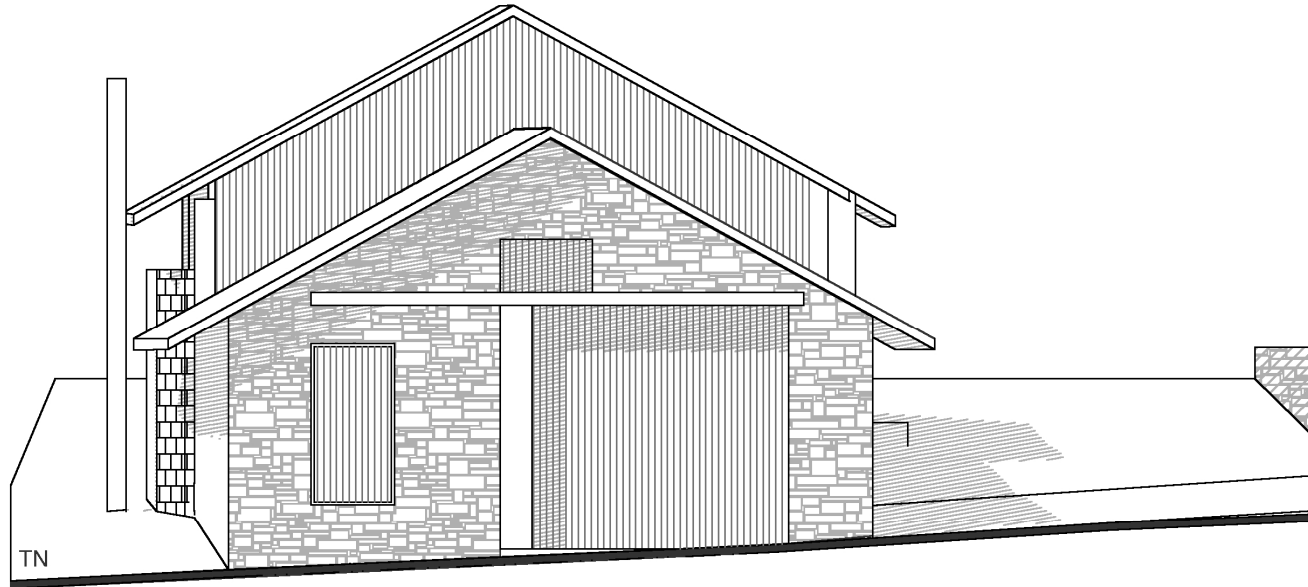


Plan de Charpente.



PLAN DE DETAIL

LEGENDE	
T01 à T08	Travées
F01 à F06	Ferme
F07 et F08	Faitage sous tendu
P61 à P95	Sablère panne et faitière
S17	Sabot SAE 100/310
S9	Sabot SAE 100/200
E9	Equerre rd de pannede fixation des fermes
Fr1b	Ferrure
D1	Débord de panne
J1	Coupe à sifflet
P1	Arbalétrier



ETAT DES LIEUX: Façade NORD (1/100e)

