



Construction d'un peloton de gendarmerie de montagne à Hohrod

Conseil Général



Haut-Rhin

MAITRE D'OUVRAGE :

CONSEIL GENERAL DU HAUT-RHIN

100 avenue d'Alsace
BP 20351
68006 COLMAR Cedex
Tél : 03.89.30.68.68
Fax : 03.89.21.72.89

ASSISTANT A MAITRE D'OUVRAGE :

SEMHA

1 route de Rouffach
68000 COLMAR
Tél : 03.89.20.26.62
Fax : 03.89.20.26.51



ARCHITECTE :



KAUFFMANN & WASSMER Architectes
52, rue du prunier 68000 COLMAR
Tél: 03 89 23 78 42 - Mail: kwarchitectes@wanadoo.fr

INGENIERIE :



O.T.E. ingénierie
DIPLOME TECHNIQUE EUROPEEN
Agence de Colmar
52 rue du Prunier
68000 COLMAR
Tél: 03 89 41 23 74 - Fax: 03 89 41 17 04

STRUCTURE BOIS :



Société d'Etudes de Structures
Métalliques et Bois
6 rue de Bretagne
68391 SAUSHEIM
Tél : 03.89.46.87.60
Fax : 03.89.66.43.06

STRUCTURE BETON :



4 rue Weinbrenner
68800 VIEUX THANN
Tél : 03.89.37.40.79
Fax : 03.89.38.11.04

THERMIQUE :



31 rue du Faubourg National
67000 STRASBOURG
Tél : 03.88.30.97.74

HQE :

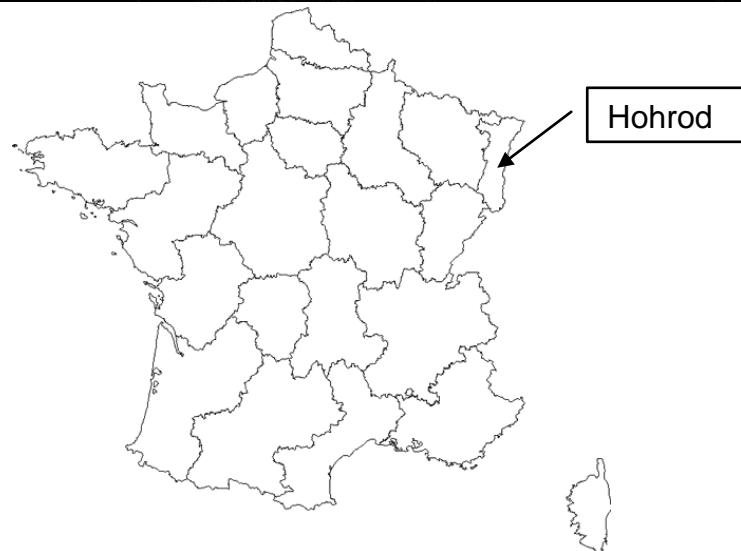


52 rue du Prunier
1 - 68000 Colmar
Tél: 03 89 41 23 74 - Fax: 03 89 41 17 04

SPS / Bureau de contrôle :



4 rue de Bâle
68180 HORBOURG-WIHR
Tél : 03.89.21.60.60
Fax : 03.89.21.60.64



BACCALAURÉAT PROFESSIONNEL

Technicien Constructeur Bois

E2 – Épreuve de Technologie

Sous épreuve E21

ANALYSE TECHNIQUE D'UN OUVRAGE

DOSSIER TECHNIQUE

Ce dossier comprend :

Thème	Page
Page de garde	1 / 11
Descriptif	2 / 11
Plan de masse	3 / 11
Façades Ouest - Est	4 / 11
Façades Sud - Nord	5 / 11
Bâtiment services – Plan RDC	6 / 11
Coupe AA' et BB'	7 / 11
Coupe CC' et DD'	8 / 11
Coupe EE', FF' et GG'	9 / 11
Coupe HH' et II'	10 / 11
Ossature murs M105 – M203	11 / 11

CODE ÉPREUVE :		EXAMEN :	SPÉCIALITÉ :
		BACCALAURÉAT PROFESSIONNEL	Technicien Constructeur Bois
SESSION 2013	DOSSIER TECHNIQUE	Épreuve : E2 – Épreuve de technologie Sous épreuve E21 ANALYSE TECHNIQUE D'UN OUVRAGE	
Durée : 4 h 00		Coefficient : 3	Calculatrice autorisée Page 1 / 11

DESCRIPTIF

(Thème traité « partie technique »)

Le présent dossier traite de la réalisation des bâtiments d'un peloton de Gendarmerie de Montagne de Munster à HOHROD. L'ensemble est conçu de telle sorte que l'on peut distinguer deux parties distinctes :

Nature des travaux

Localisation : partie Logement

Protection par bâchage des ouvrages

- Protections des ouvrages

Structure verticale

- Murs extérieurs en ossature bois
- Murs intérieurs en ossature bois
- Linteaux en bois massif
- Poteaux en bois massif

Structure horizontale

- Plancher bois contrecollé
- Poutres en lamellé-collé
- Poteaux en bois massif

Structure du balcon central et en porte à faux

- Solivage en bois massif
- Poutres en lamellé-collé
- Structure métallique
- Panneaux OSB 22 mm

Charpente bois

- Pannes en lamellé-collé
- Contreventement en lamellé-collé
- Chevrons en bois massif
- Poutres en lamellé-collé

Test d'étanchéité de l'air

Localisation : partie technique

Protection par bâchage des ouvrages

- Protections des ouvrages

Structure verticale

- Murs extérieurs en ossature bois
- Murs intérieurs en ossature bois
- Linteaux en bois massif
- Poteaux en bois massif 140/140
- Poteaux en bois massif 180/480
- Poteaux métalliques 139.7*6
- Poutre de rive composée d'une double poutre UPN 180
- Planche de réglage 140/45

Structure du haut-jour

- Pannes hautes BM 100/160
- Cornières métalliques 70*7
- Cornières métalliques 100*6
- Cornières métalliques 90*70*8
- Potelet BM 80/100
- Poutres apparentes LC 100/640
- Tasseaux non apparents BM 60/170
- Butons non apparents LC 60/80

Structure du chéneau

- Fond de chéneau OSB 22 mm
- Console en bois massif

Support de faux-plafond

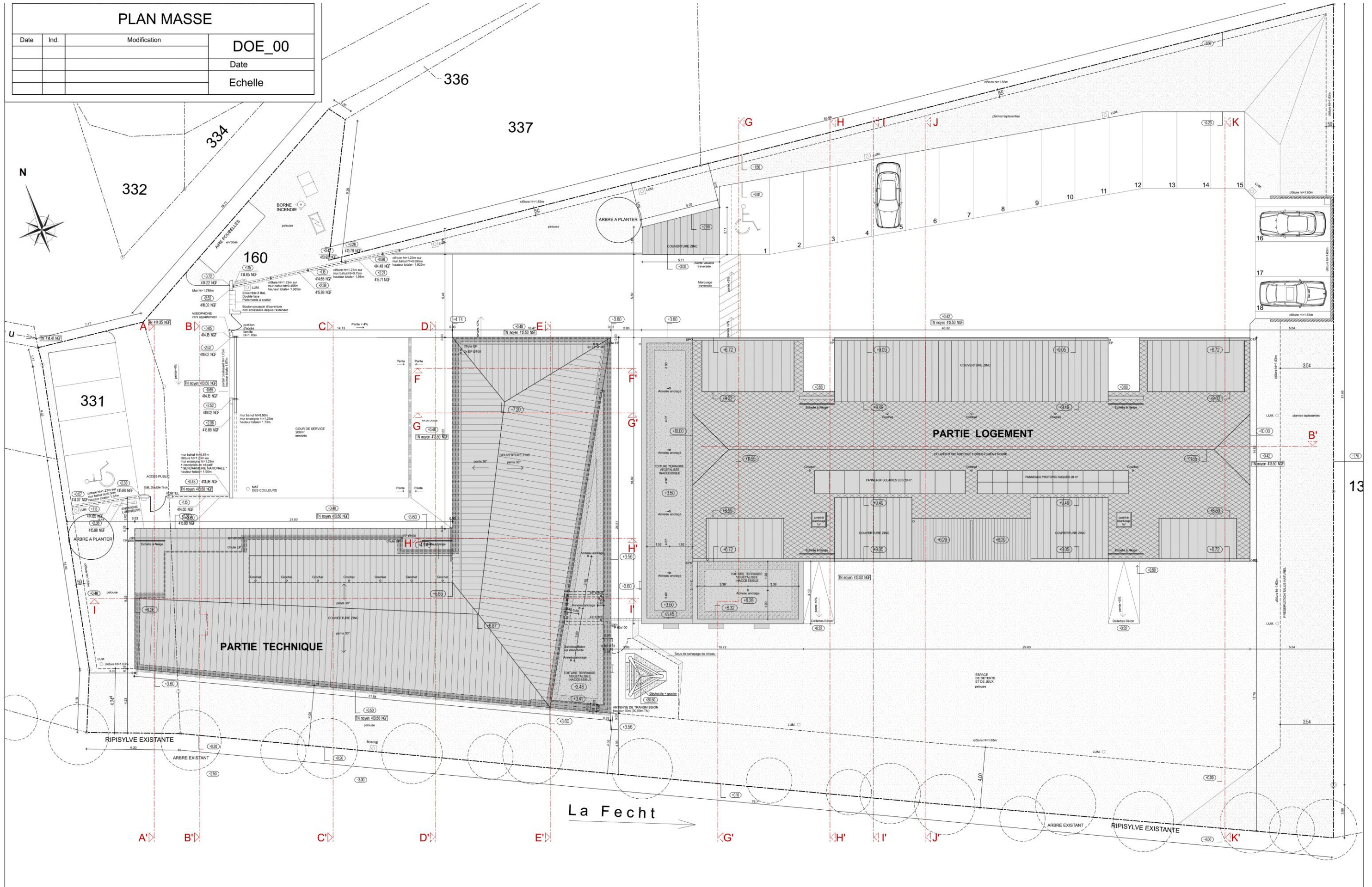
- Poutres non apparentes
- Solives non apparentes

Charpente bois

- Pannes non apparentes en bois massif
- Pannes non apparentes en lamellé-collé
- Fermes sur atelier en lamellé-collé
- Fermes sur bureaux en lamellé-collé
- Contreventement de toiture 160/160

Test d'étanchéité de l'air

PLAN DE MASSE



PLAN MASSE			
Date	Ind.	Modification	DOE_00
			Date
			Echelle

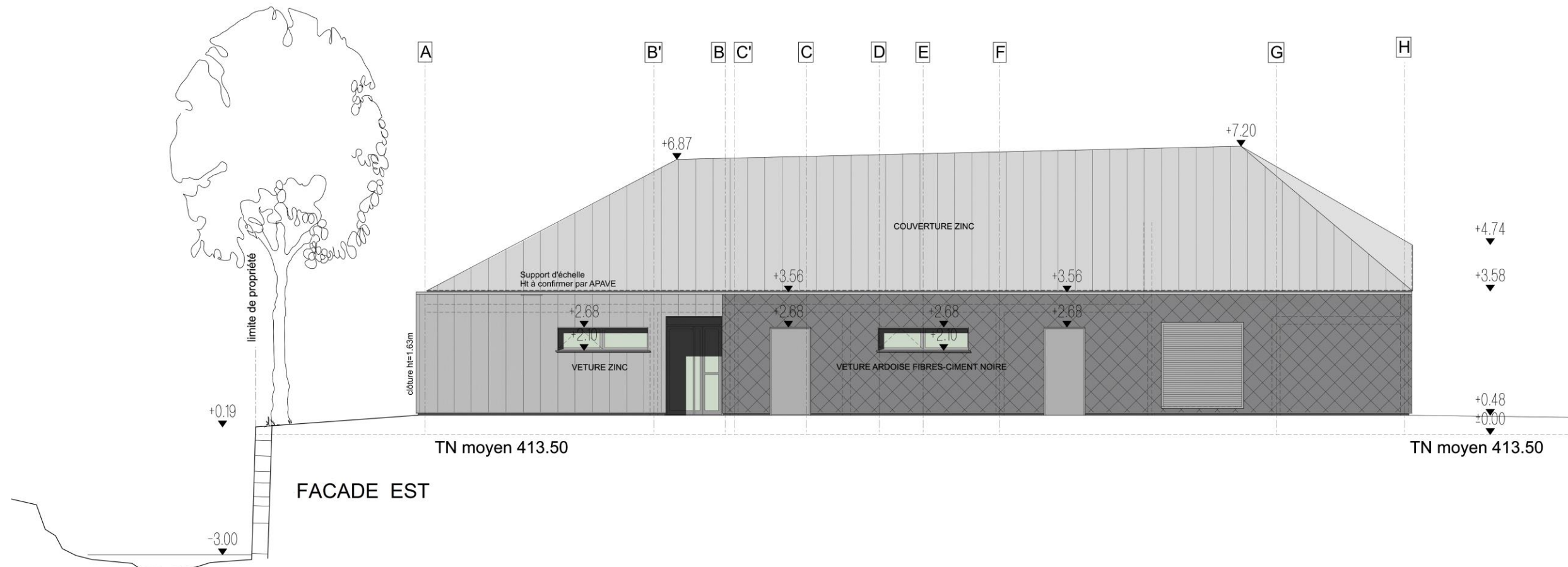
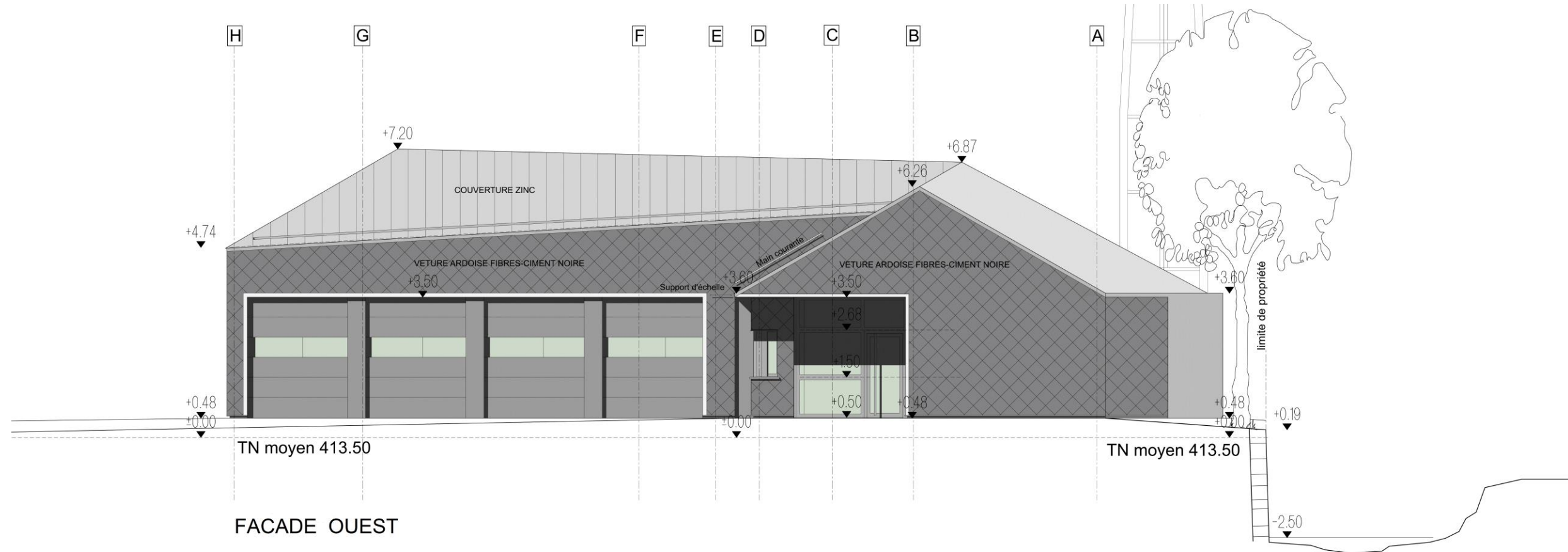


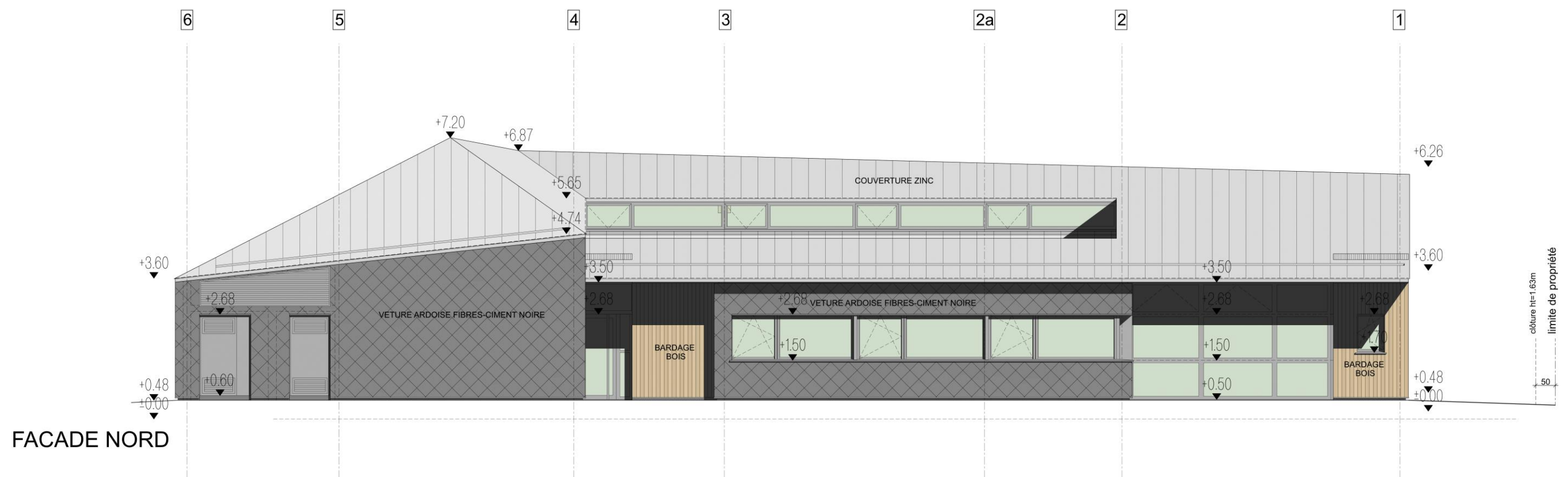
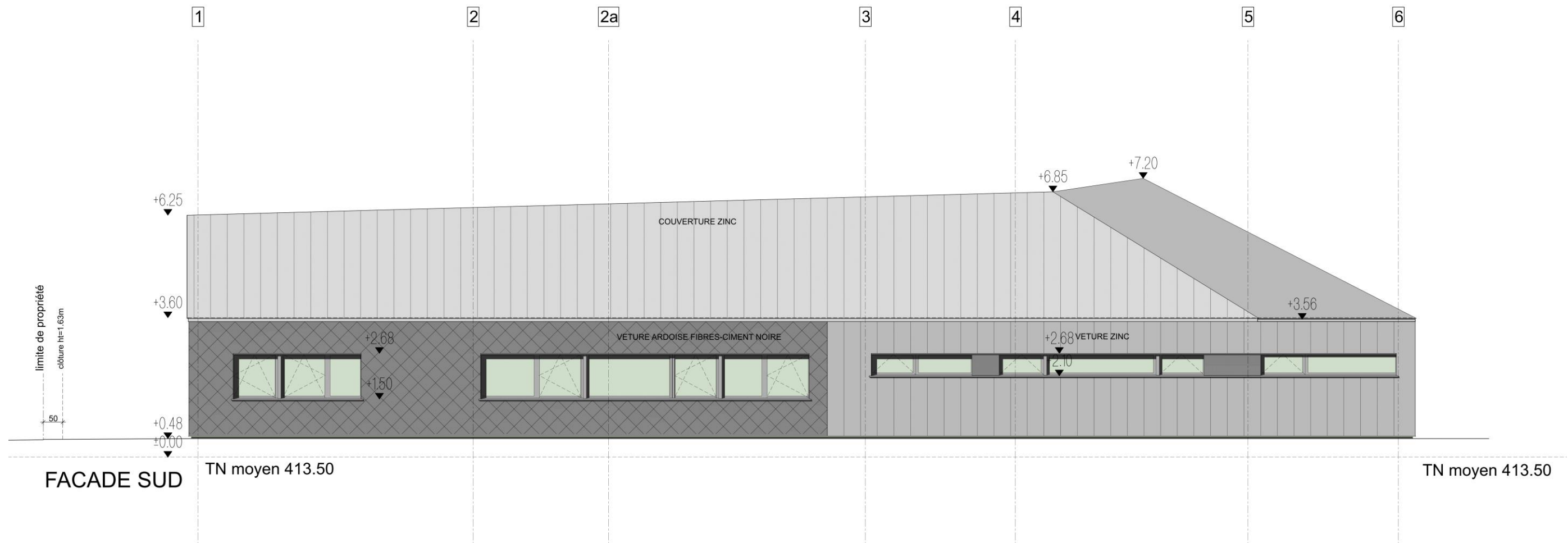
U

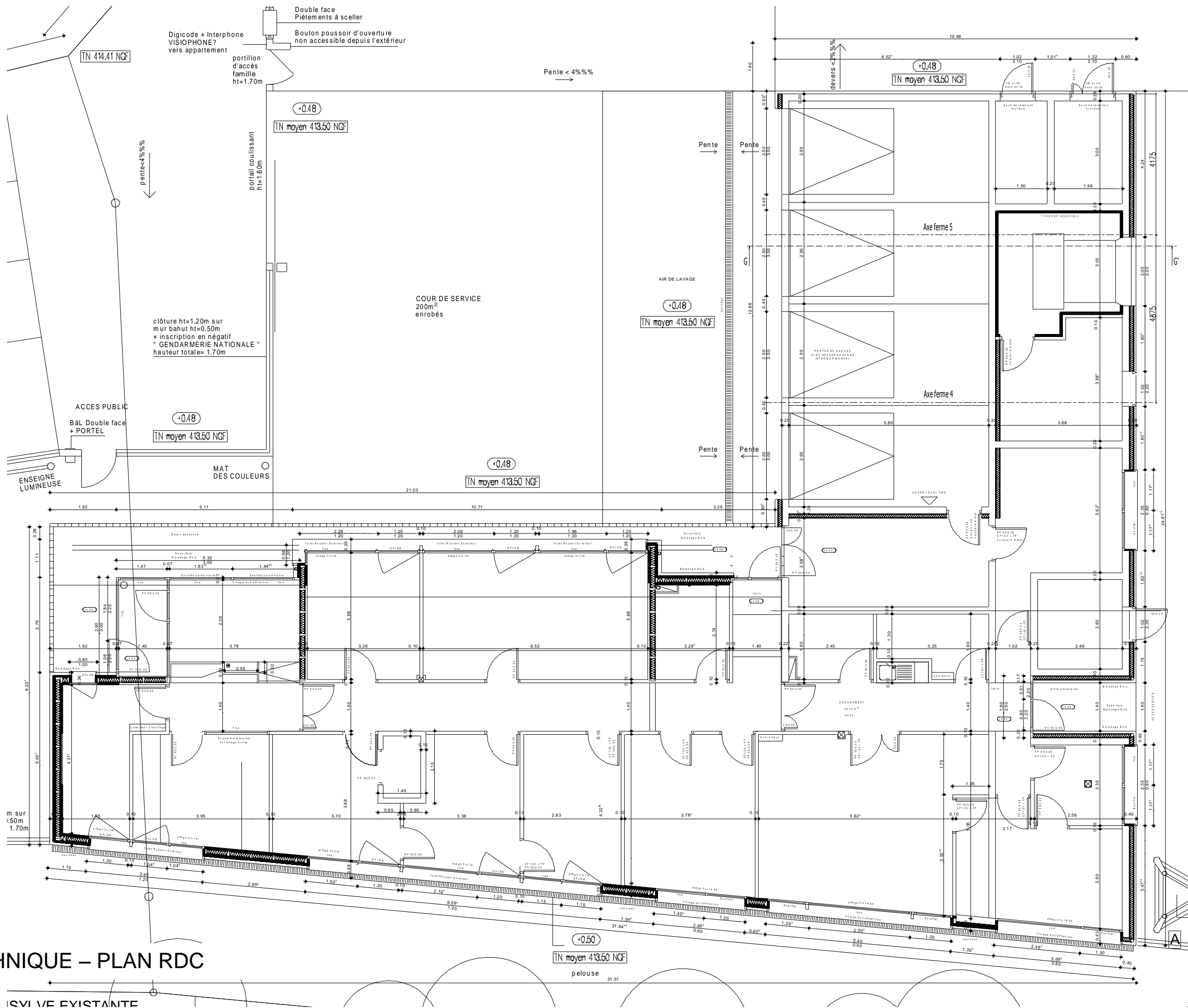
13

La Fecht →

PARTIE TECHNIQUE

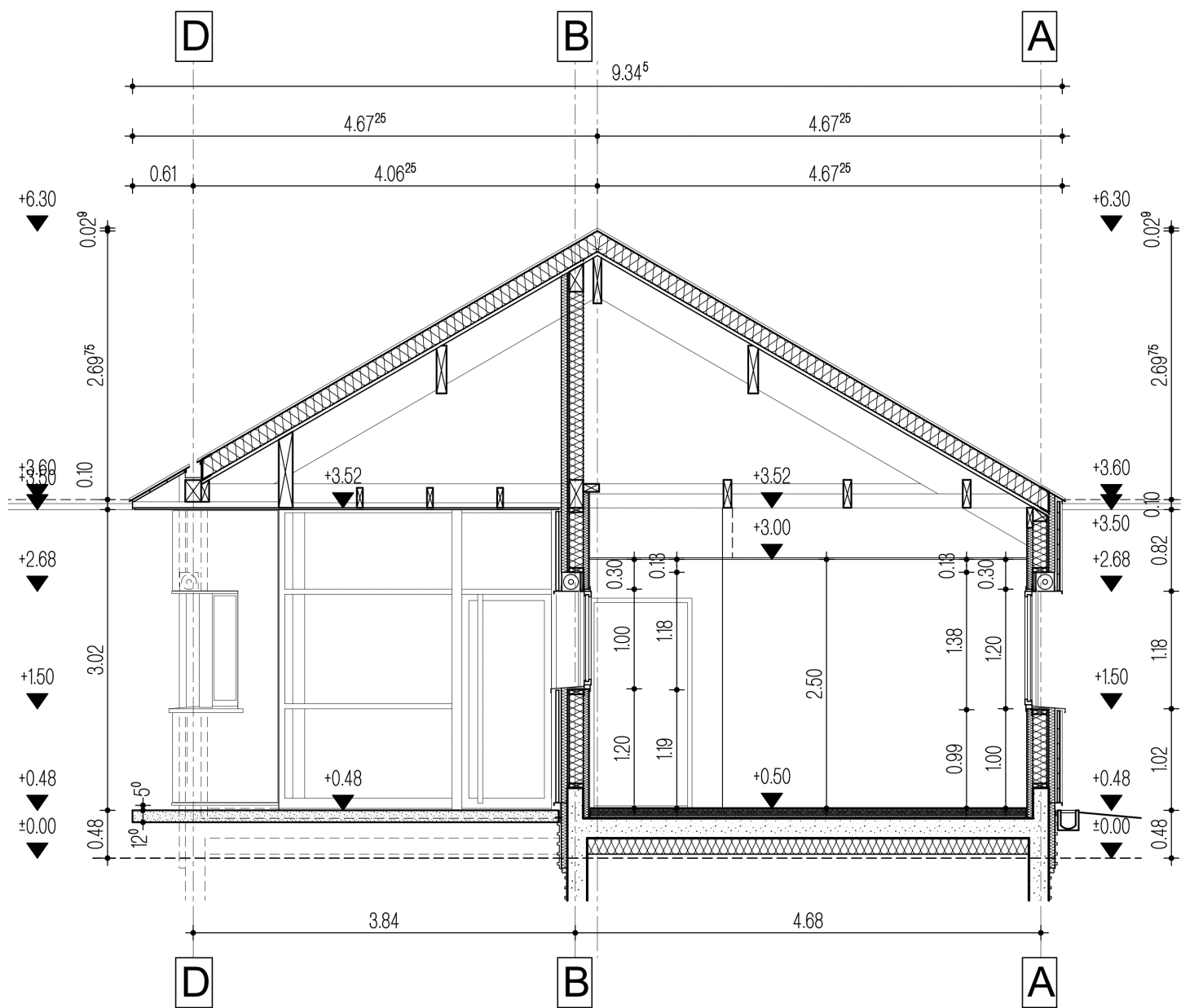




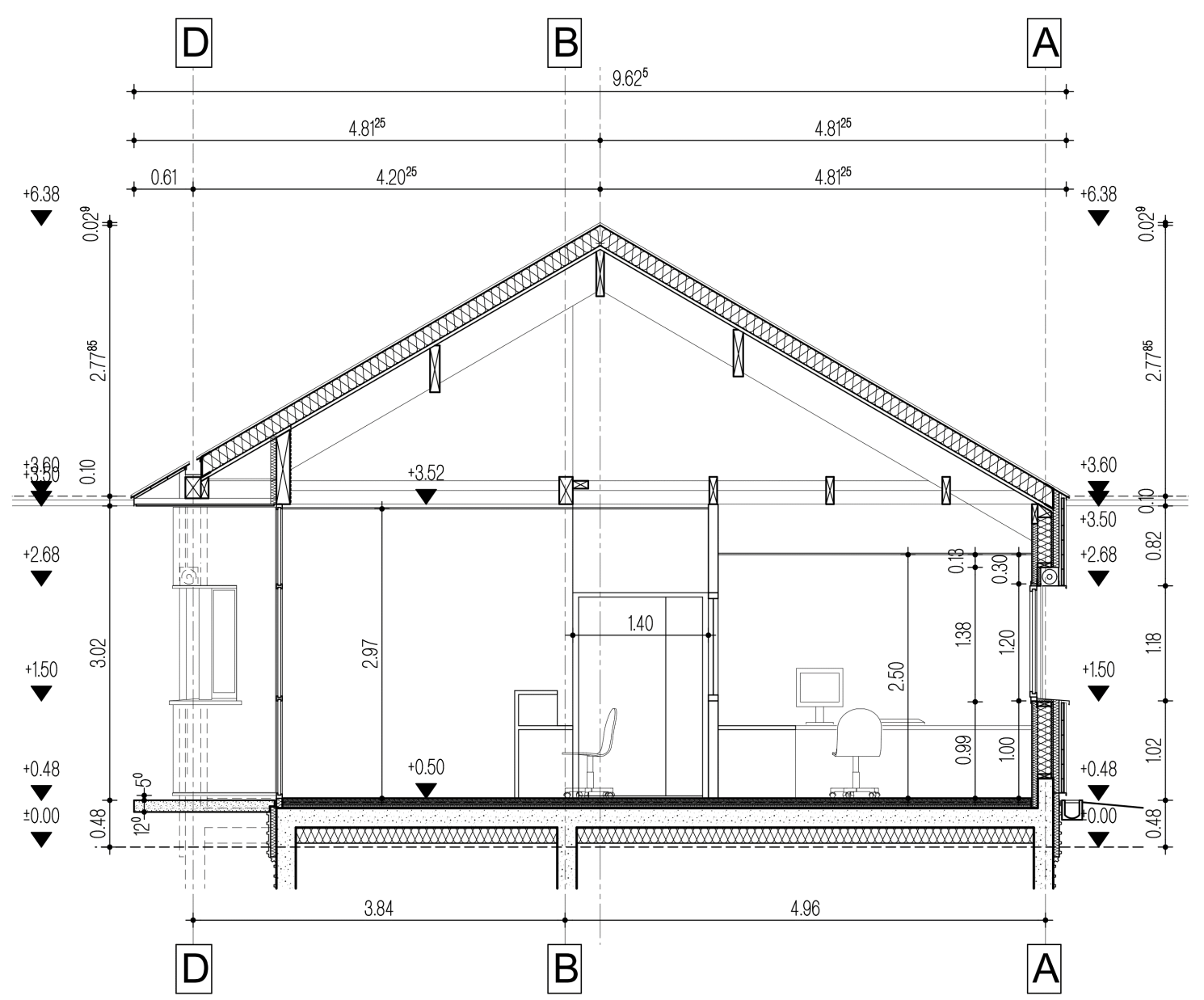


PARTIE TECHNIQUE – PLAN RDC

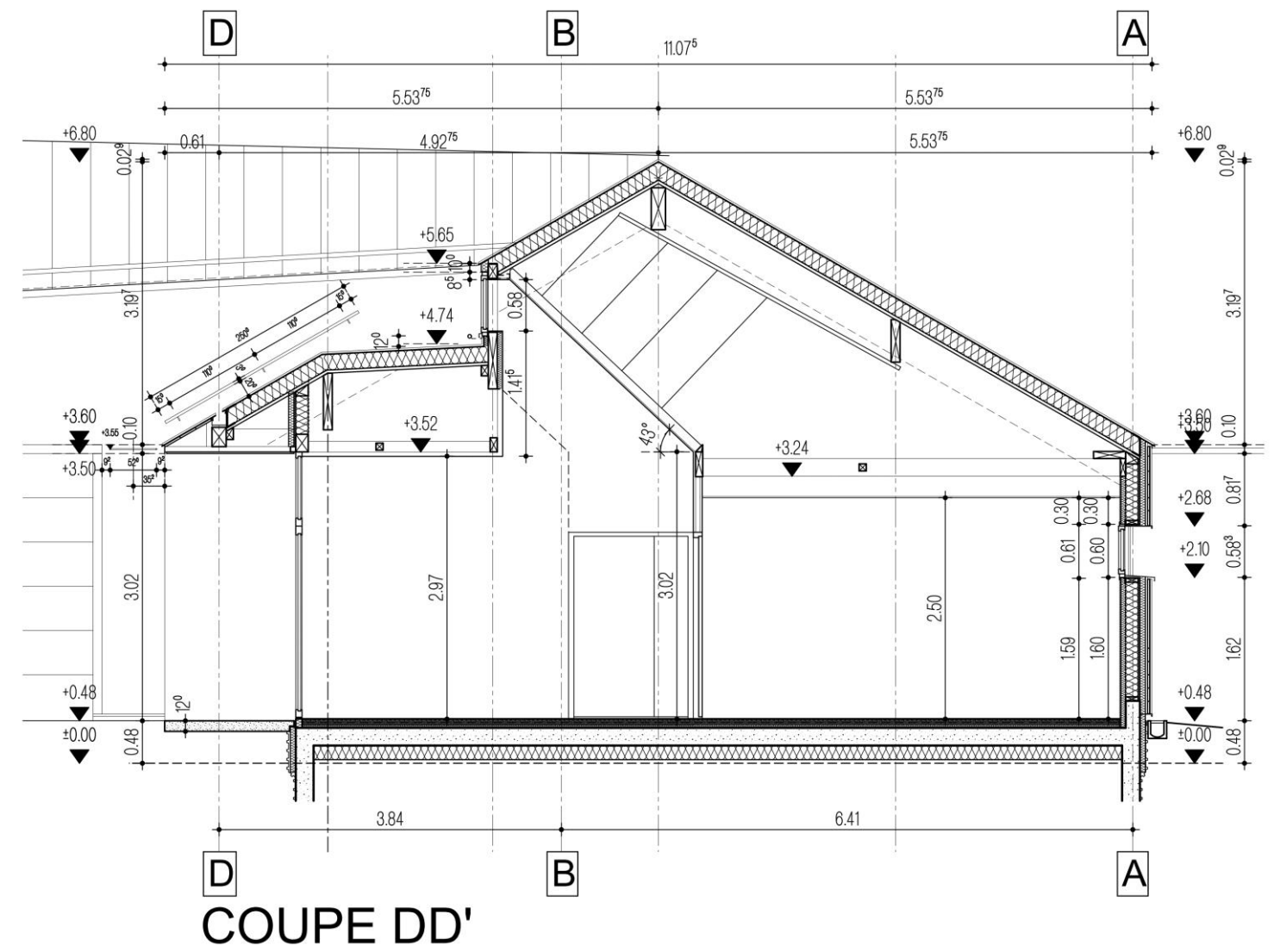
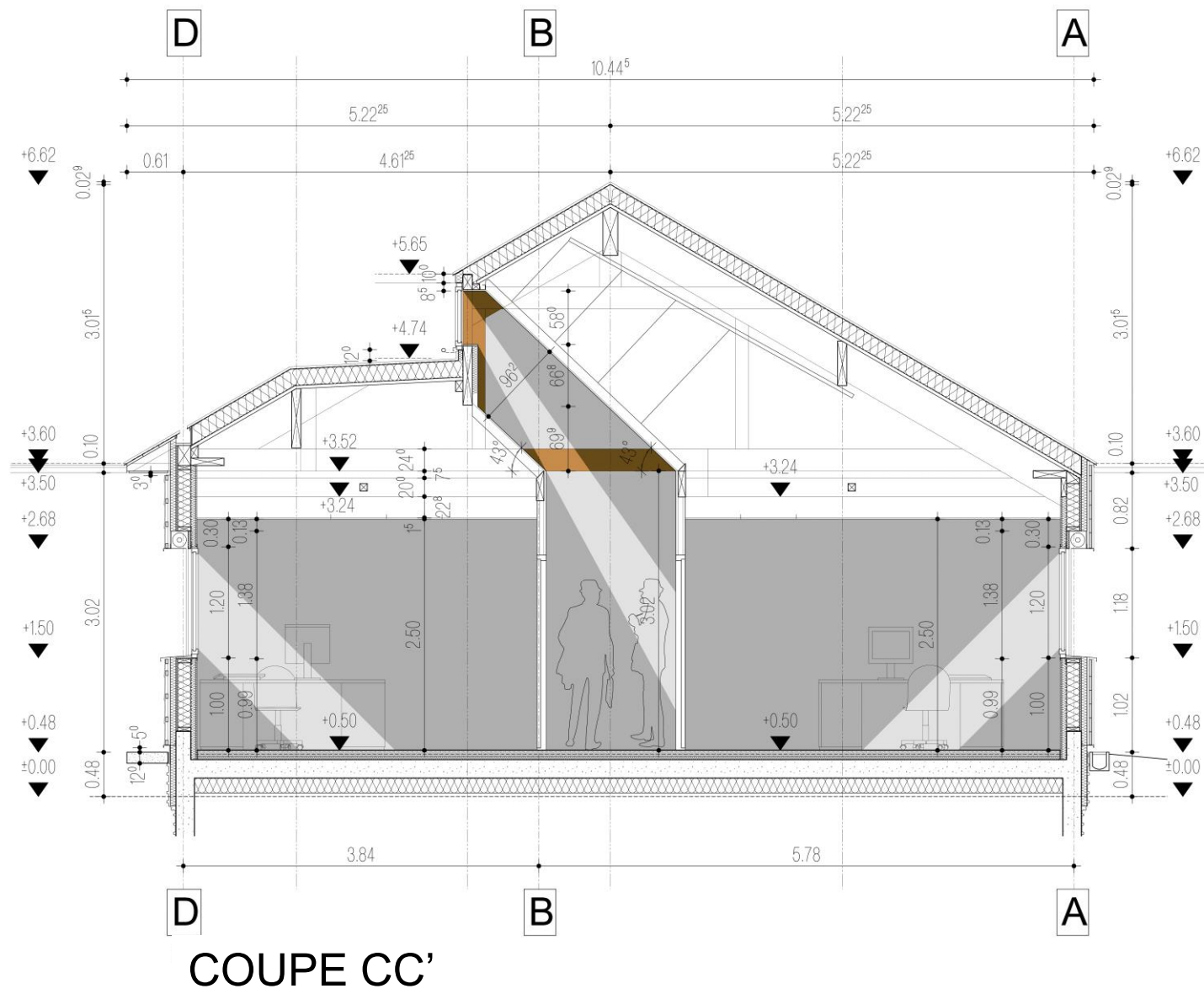
SVI VE EXISTANTE

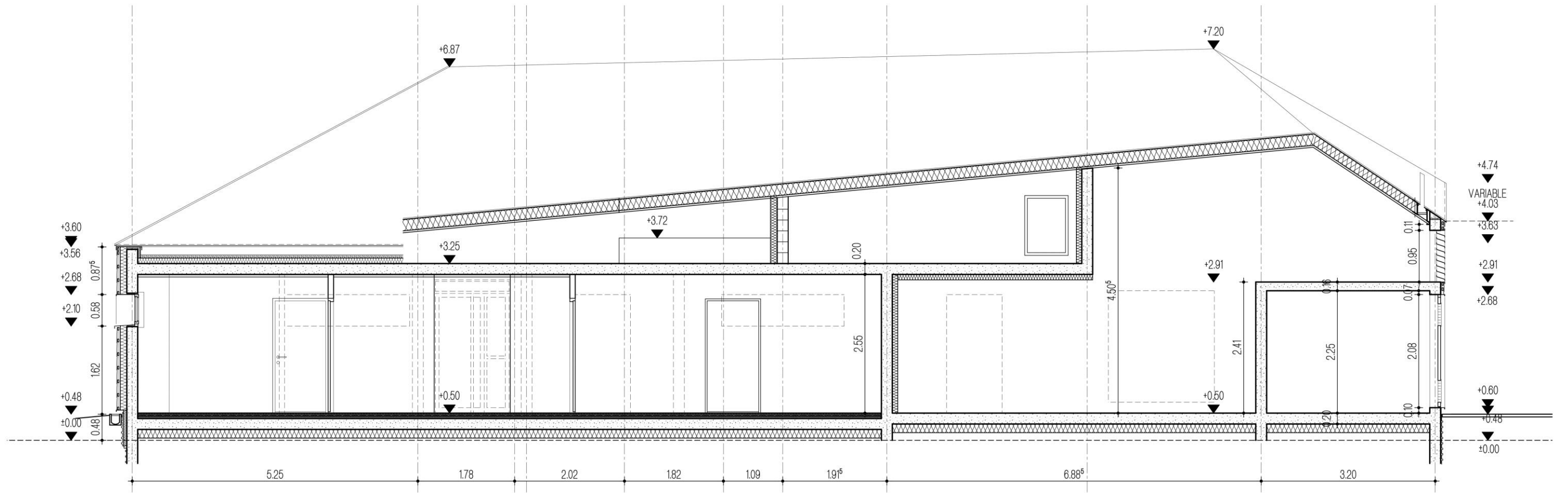


COUPE AA'

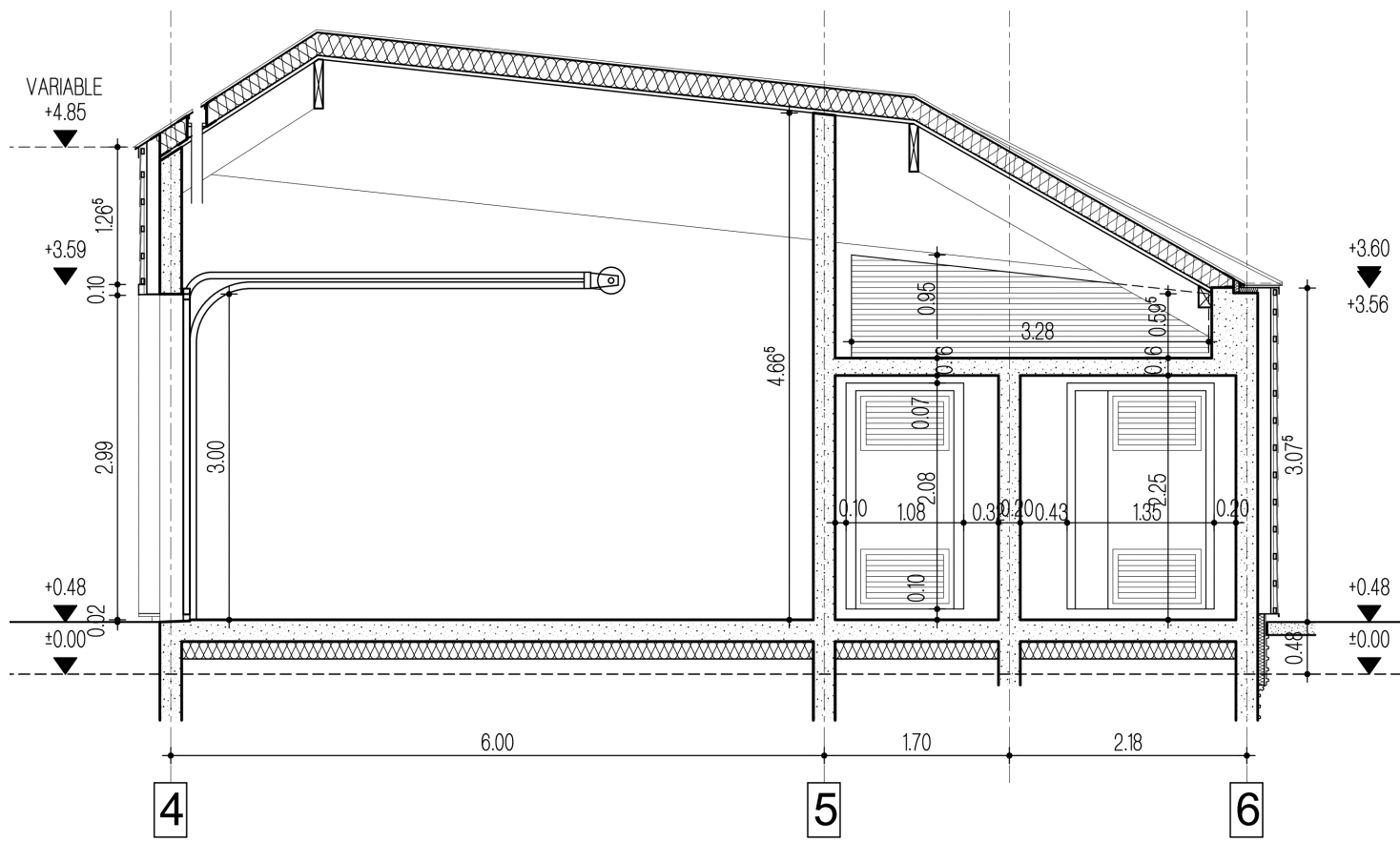


COUPE BB'

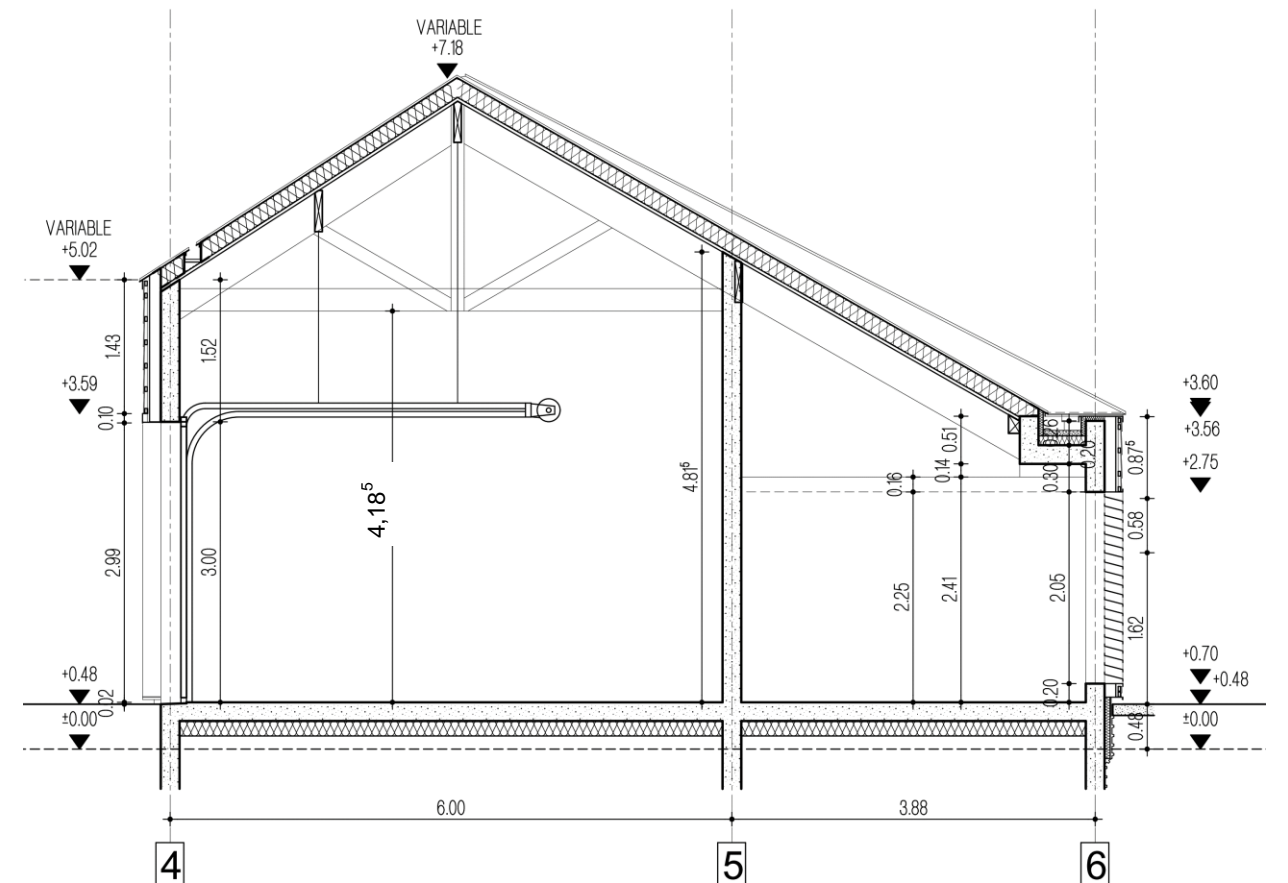




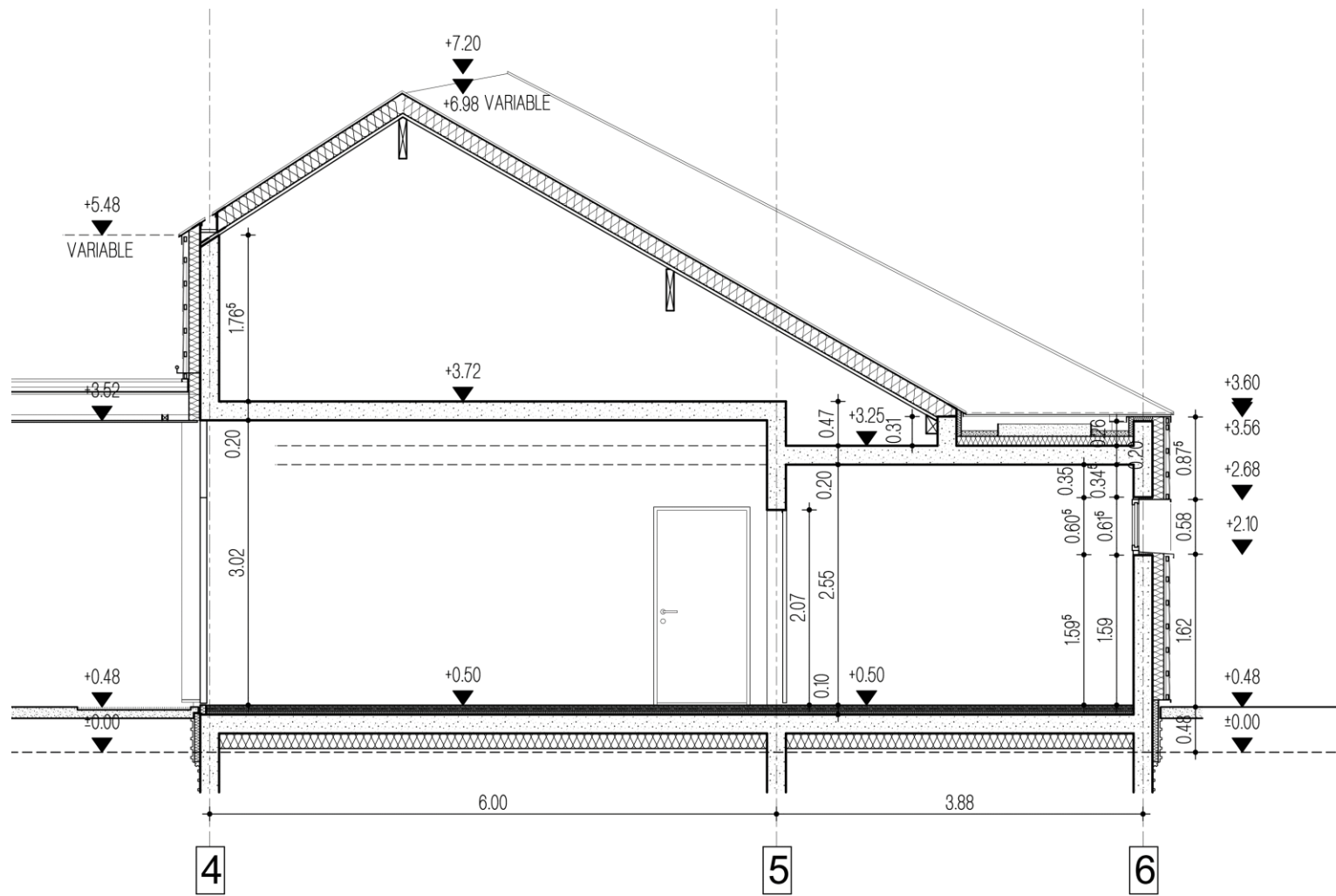
COUPE EE'



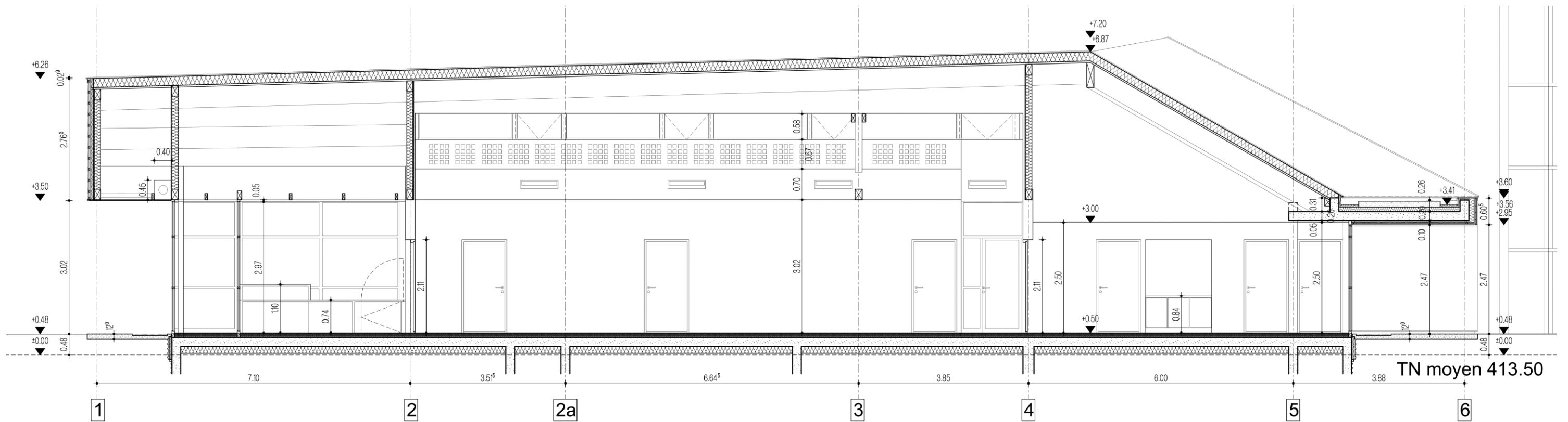
COUPE FF'



COUPE GG'



COUPE HH'



COUPE II'

TN moyen 413.50

OSSATURE MURS M105 et M203

(Repéré dans le dossier ressources : Plan d'implantation murs, fermes et solives)

