



## Construction d'un peloton de gendarmerie de montagne à Hohrod

Conseil Général



Haut-Rhin

MAITRE D'OUVRAGE :

**CONSEIL GENERAL DU HAUT-RHIN**  
100 avenue d'Alsace  
BP 20351  
68006 COLMAR Cedex  
Tél : 03.89.30.68.68  
Fax : 03.89.21.72.89



ASSISTANT A MAITRE D'OUVRAGE :

**SEMHA**  
1 route de Rouffach  
68000 COLMAR  
Tél : 03.89.20.26.62  
Fax : 03.89.20.26.51

ARCHITECTE :



KAUFFMANN & WASSMER Architectes  
52, rue du prunier 68000 COLMAR  
Tél : 03 89 23 78 42 - Mail : kwarchitectes@wanadoo.fr

INGENIERIE :



O.T.E. ingénierie  
OMNIVUM TECHNIQUE EUROPEEN  
Agence de Colmar  
52 rue du Prunier  
68000 COLMAR  
Tél : 03 89 41 23 74 - Fax 03 89 41 17 84

STRUCTURE BOIS :



Société d'Etudes de Structures  
Métalliques et Bois  
6 rue de Bretagne  
68391 SAUSHEIM  
Tél : 03.89.46.87.60  
Fax : 03.89.66.43.06

STRUCTURE BETON :



4 rue Weinbrenner  
68800 VIEUX THANN  
Tél : 03.89.37.40.79  
Fax : 03.89.36.11.04

THERMIQUE :



31 rue du Faubourg National  
67000 STRASBOURG  
Tél : 03.88.30.97.74

HQE :

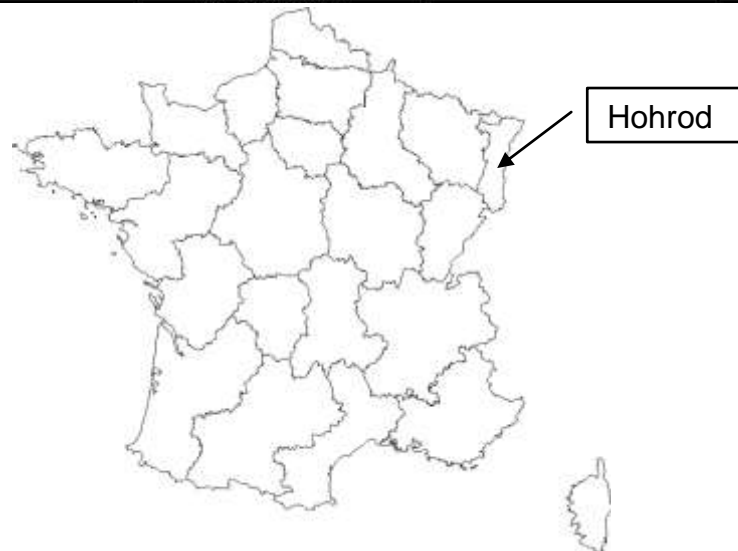


52 rue du Prunier  
1 - 68000 Colmar  
Tél : 03 89 41 23 74 - Fax 03 89 41 17 84

SPS / Bureau de contrôle :



4 rue de Bâle  
68180 HORBOURG-WIHR  
Tél : 03.89.21.60.60  
Fax : 03.89.21.60.64



# BACCALAURÉAT PROFESSIONNEL

## Technicien Constructeur Bois

E2 – Épreuve de Technologie

Sous épreuve E21

ANALYSE TECHNIQUE D'UN OUVRAGE

# DOSSIER TECHNIQUE

Ce dossier comprend :

Thème	Page
Page de garde	1 / 11
Descriptif	2 / 11
Plan de masse	3 / 11
Façades Ouest - Est	4 / 11
Façades Sud - Nord	5 / 11
Bâtiment services – Plan RDC	6 / 11
Coupe AA' et BB'	7 / 11
Coupe CC' et DD'	8 / 11
Coupe EE', FF' et GG'	9 / 11
Coupe HH' et II'	10 / 11
Ossature murs M105 – M203	11 / 11

CODE ÉPREUVE :		EXAMEN :	SPÉCIALITÉ :
		BACCALAURÉAT PROFESSIONNEL	Technicien Constructeur Bois
SESSION 2013	DOSSIER TECHNIQUE	Épreuve : E2 – Épreuve de technologie Sous épreuve E21 ANALYSE TECHNIQUE D'UN OUVRAGE	
Durée : 4 h 00		Coefficient : 3	Calculatrice autorisée Page 1 / 11

**DESCRIPTIF**  
(Thème traité « partie technique »)

Le présent dossier traite de la réalisation des bâtiments d'un peloton de Gendarmerie de Montagne de Munster à HOHROD. L'ensemble est conçu de telle sorte que l'on peut distinguer deux parties distinctes :

Nature des travaux

**Localisation : partie Logement**

**Protection par bâchage des ouvrages**

- Protections des ouvrages

**Structure verticale**

- Murs extérieurs en ossature bois
- Murs intérieurs en ossature bois
- Linteaux en bois massif
- Poteaux en bois massif

**Structure horizontale**

- Plancher bois contrecollé
- Poutres en lamellé-collé
- Poteaux en bois massif

**Structure du balcon central et en porte à faux**

- Solivage en bois massif
- Poutres en lamellé-collé
- Structure métallique
- Panneaux OSB 22 mm

**Charpente bois**

- Pannes en lamellé-collé
- Contreventement en lamellé-collé
- Chevrons en bois massif
- Poutres en lamellé-collé

**Test d'étanchéité de l'air**

**Localisation : partie technique**

**Protection par bâchage des ouvrages**

- Protections des ouvrages

**Structure verticale**

- Murs extérieurs en ossature bois
- Murs intérieurs en ossature bois
- Linteaux en bois massif
- Poteaux en bois massif 140/140
- Poteaux en bois massif 180/480
- Poteaux métalliques 139.7\*6
- Poutre de rive composée d'une double poutre UPN 180
- Planche de réglage 140/45

**Structure du haut-jour**

- Pannes hautes BM 100/160
- Cornières métalliques 70\*7
- Cornières métalliques 100\*6
- Cornières métalliques 90\*70\*8
- Potelet BM 80/100
- Poutres apparentes LC 100/640
- Tasseaux non apparents BM 60/170
- Butons non apparents LC 60/80

**Structure du chéneau**

- Fond de chéneau OSB 22 mm
- Console en bois massif

**Support de faux-plafond**

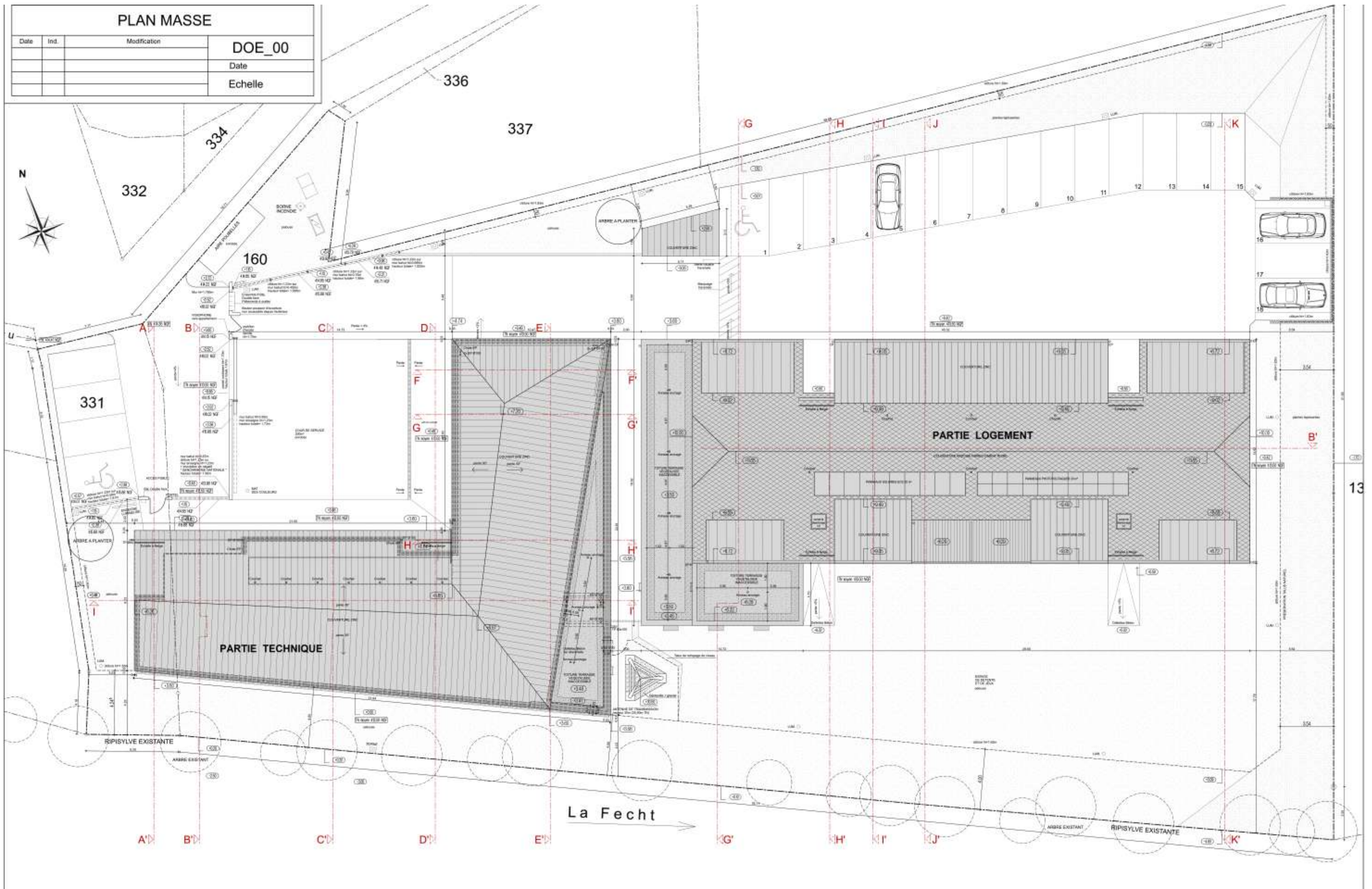
- Poutres non apparentes
- Solives non apparentes

**Charpente bois**

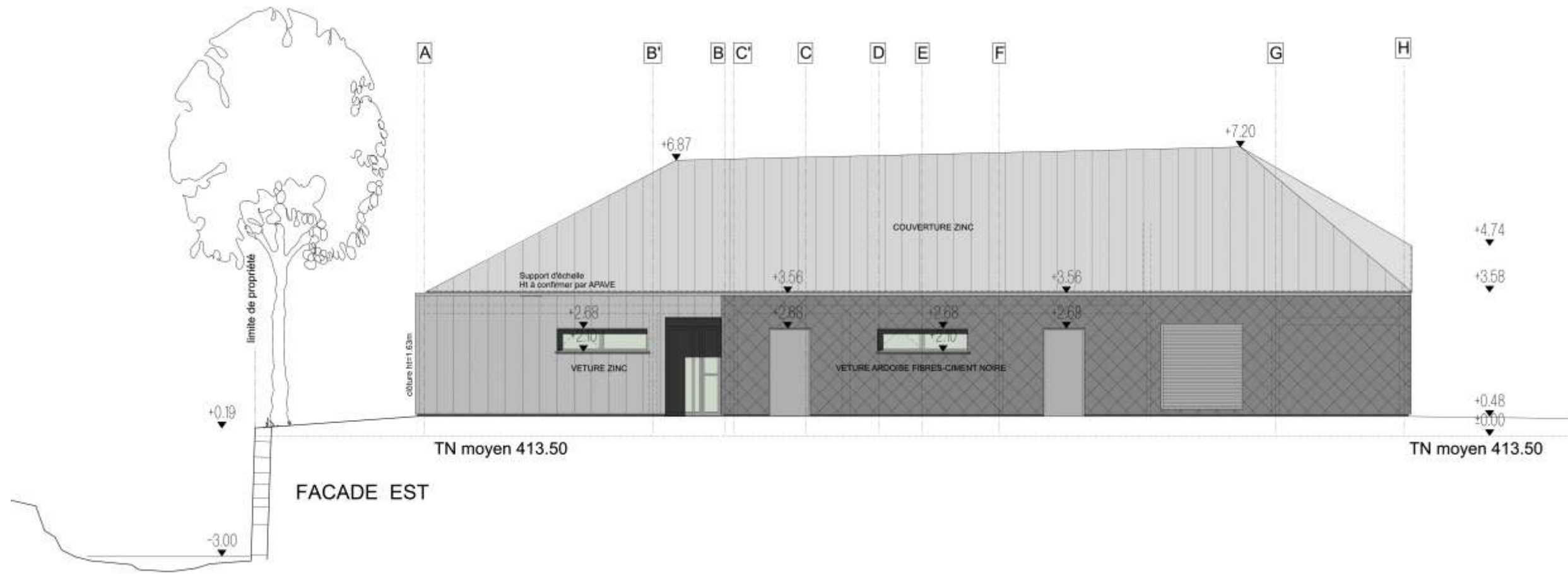
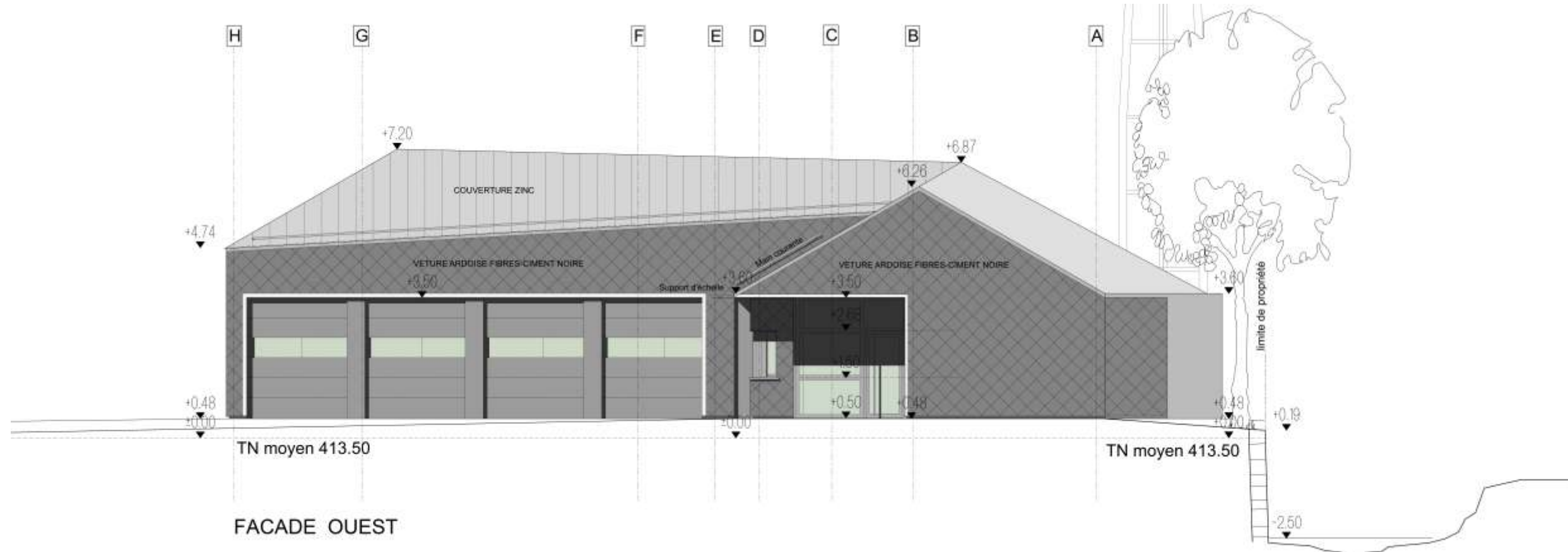
- Pannes non apparentes en bois massif
- Pannes non apparentes en lamellé-collé
- Fermes sur atelier en lamellé-collé
- Fermes sur bureaux en lamellé-collé
- Contreventement de toiture 160/160

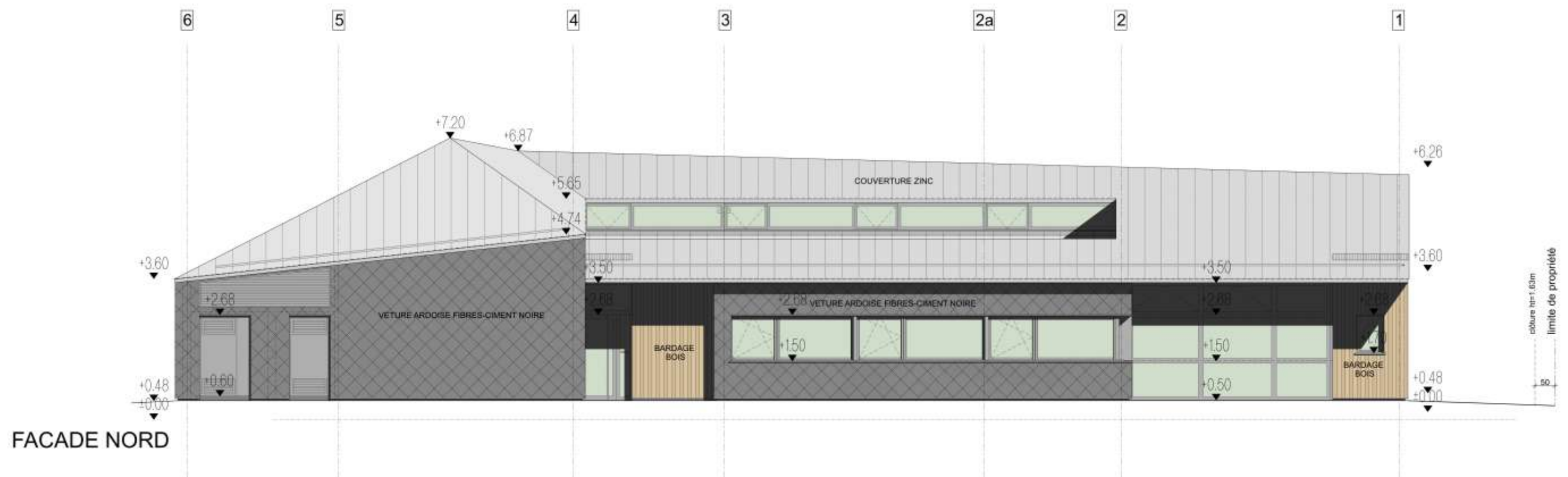
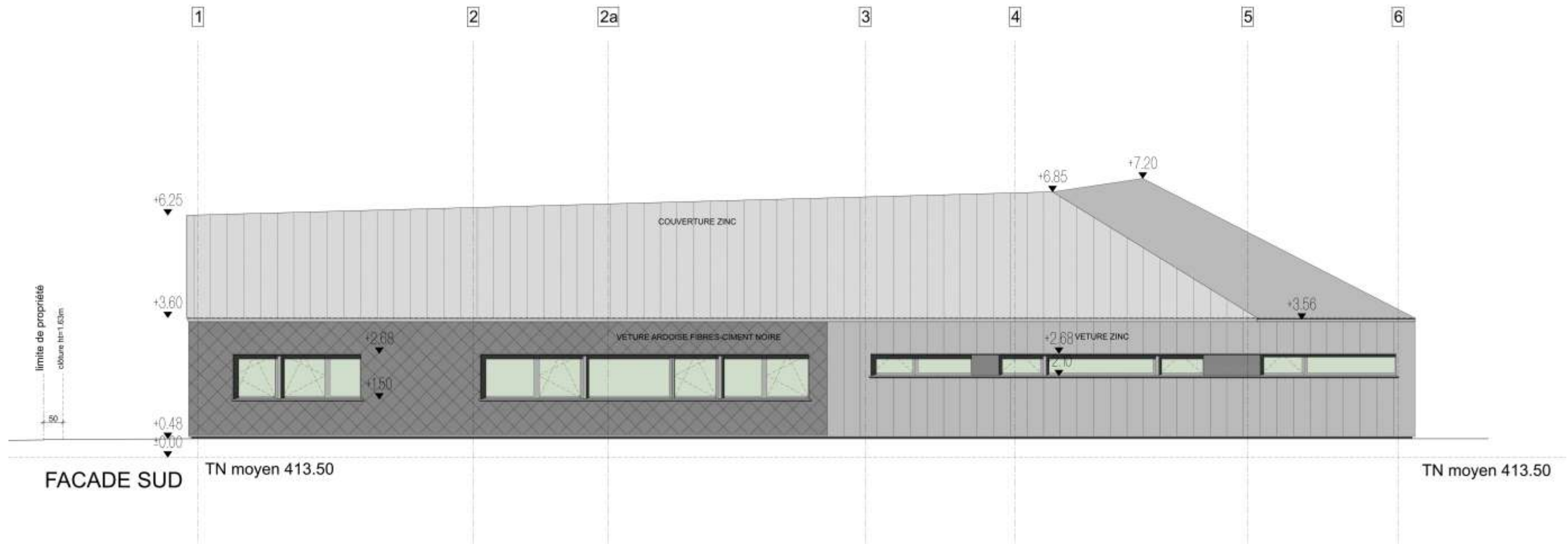
**Test d'étanchéité de l'air**

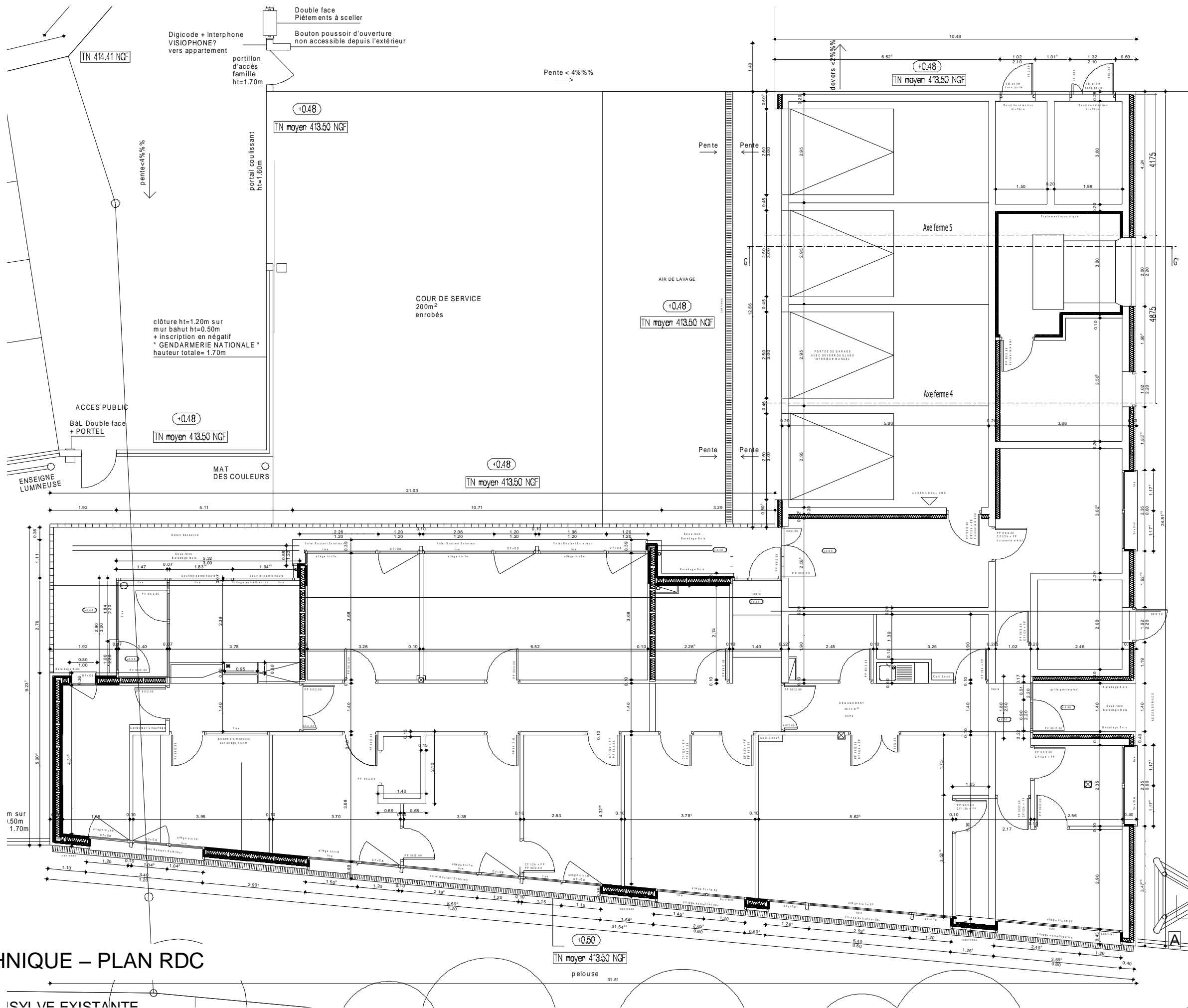
# PLAN DE MASSE



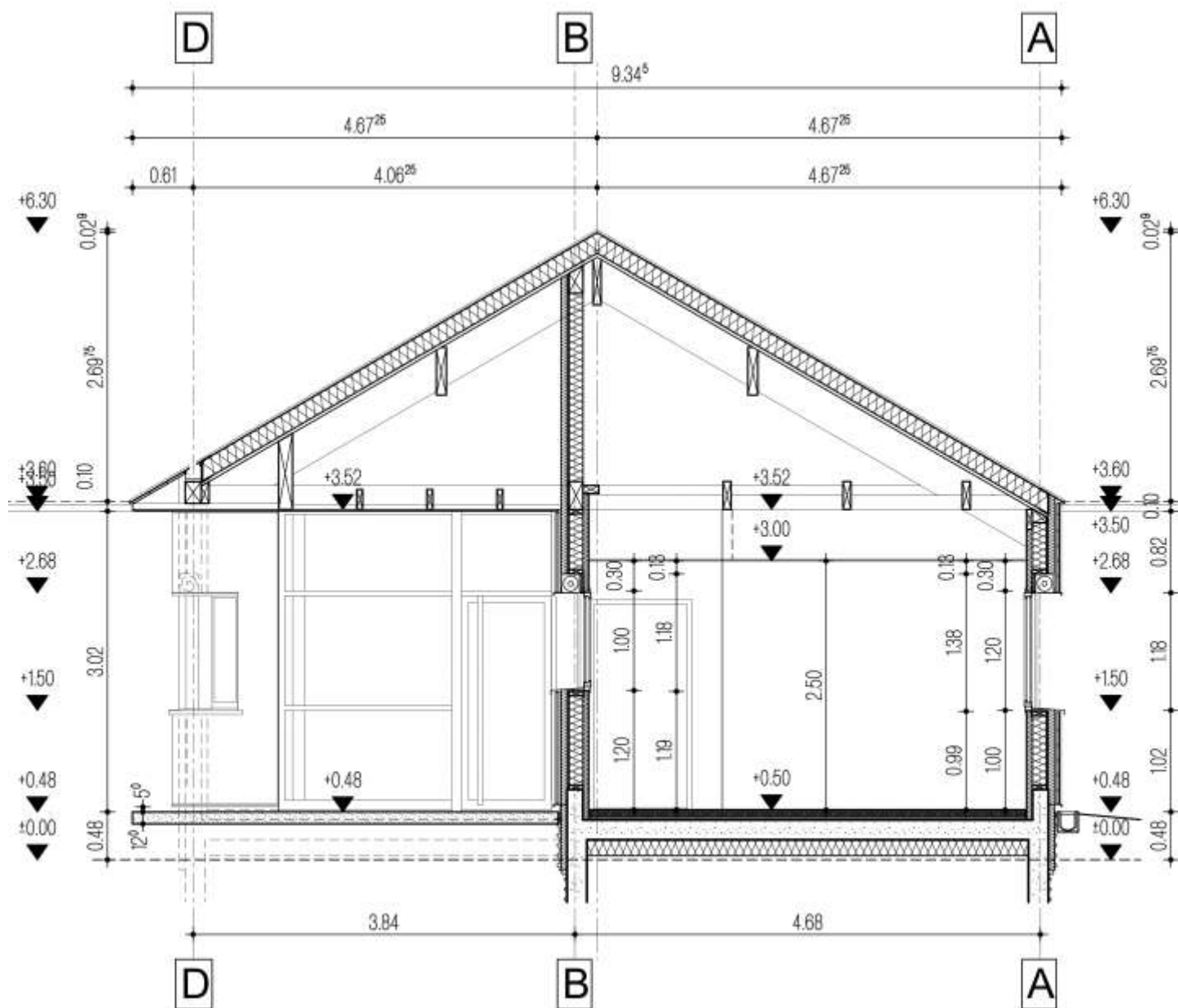
# PARTIE TECHNIQUE



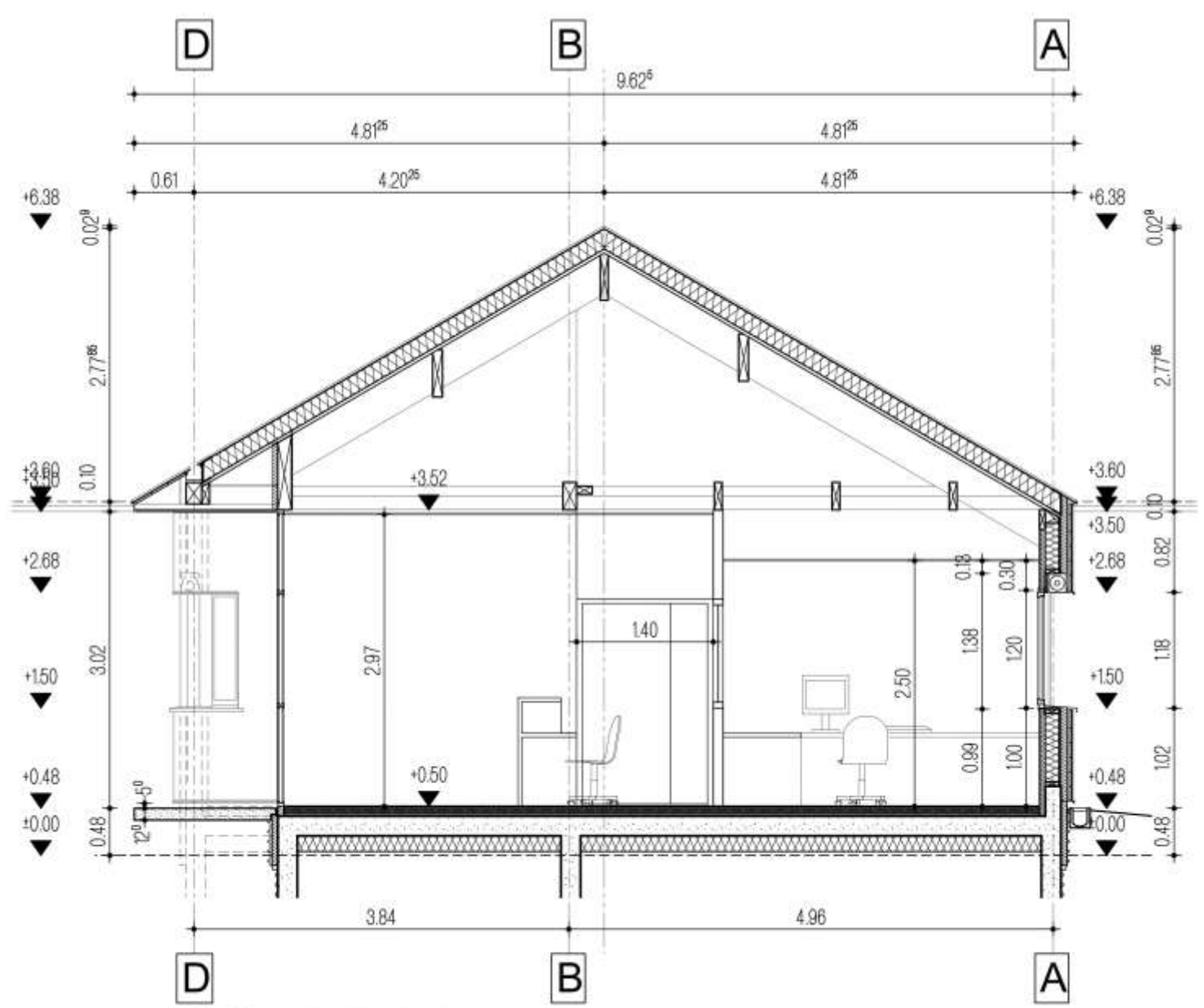




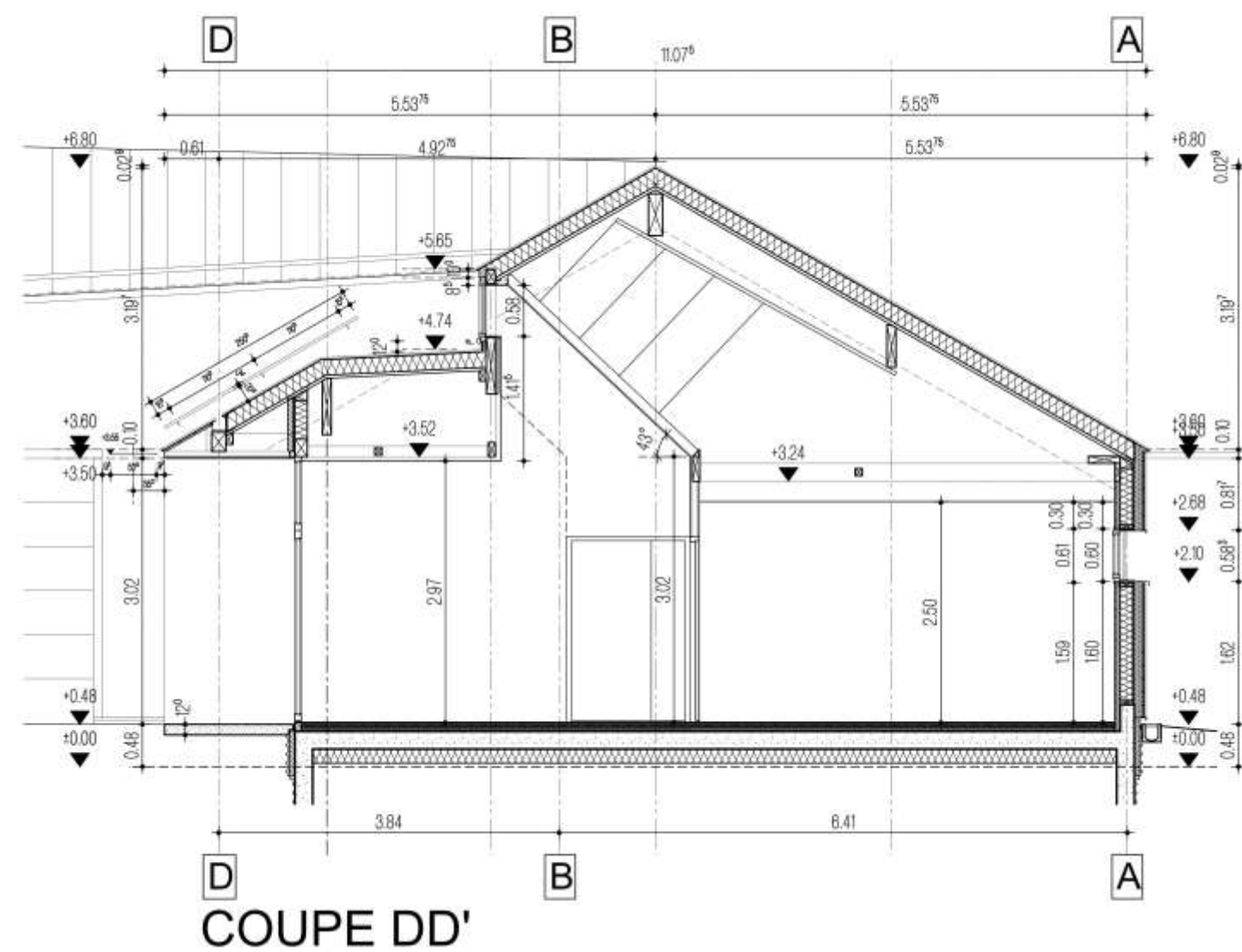
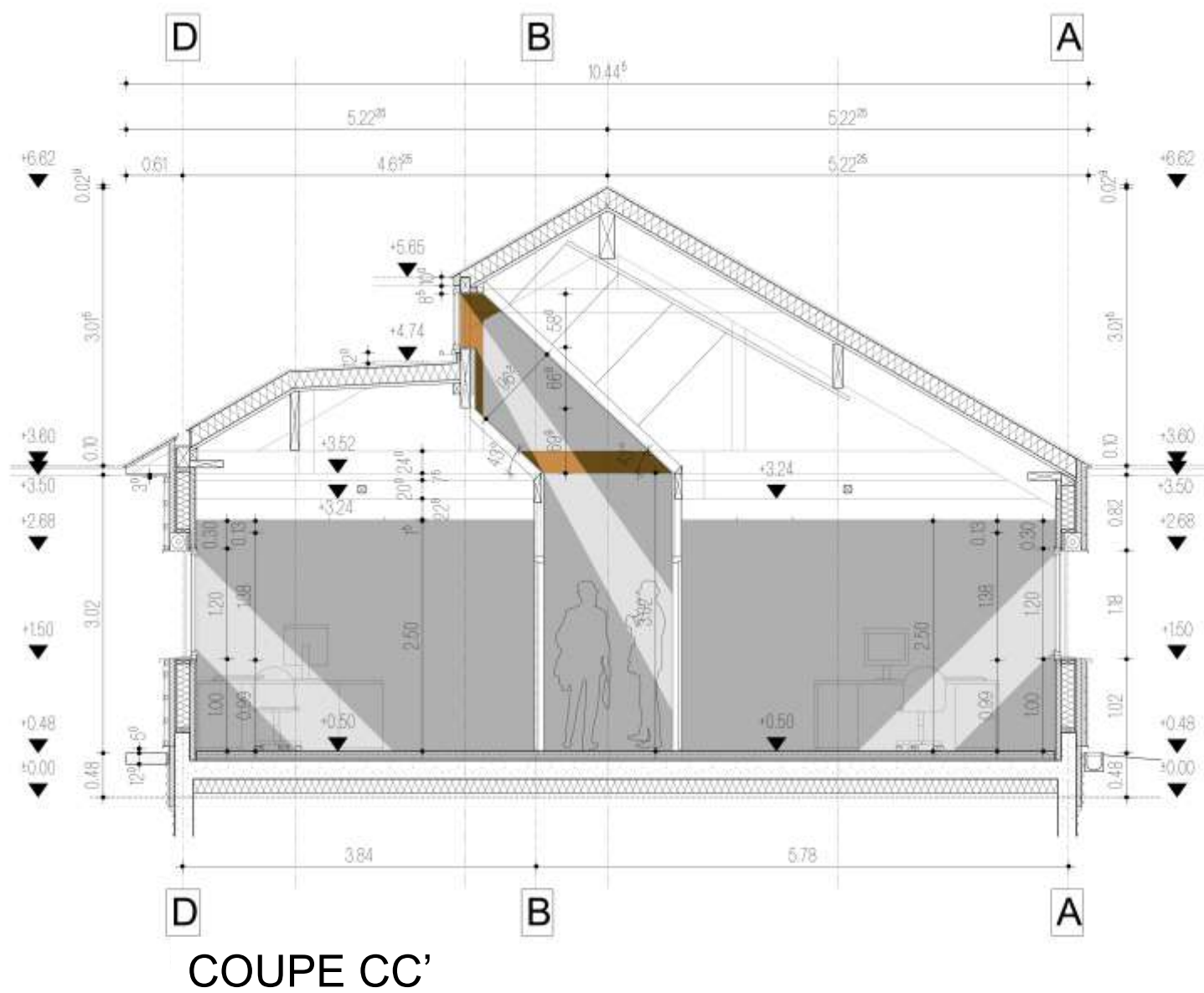
**PARTIE TECHNIQUE – PLAN RDC**



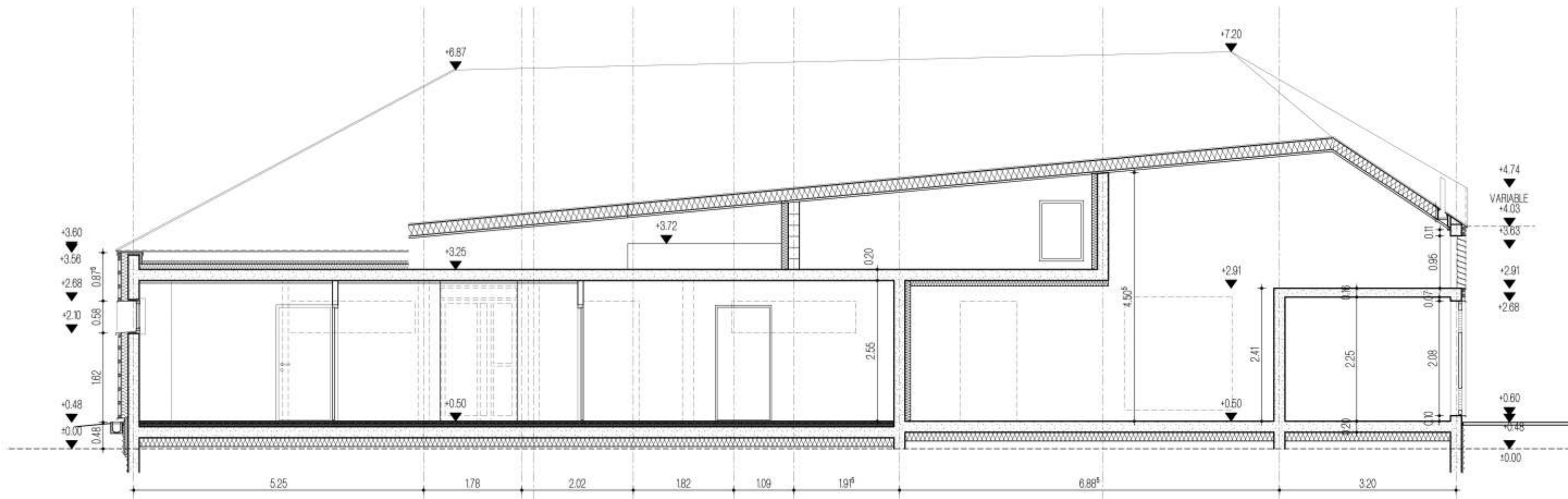
COUPE AA'



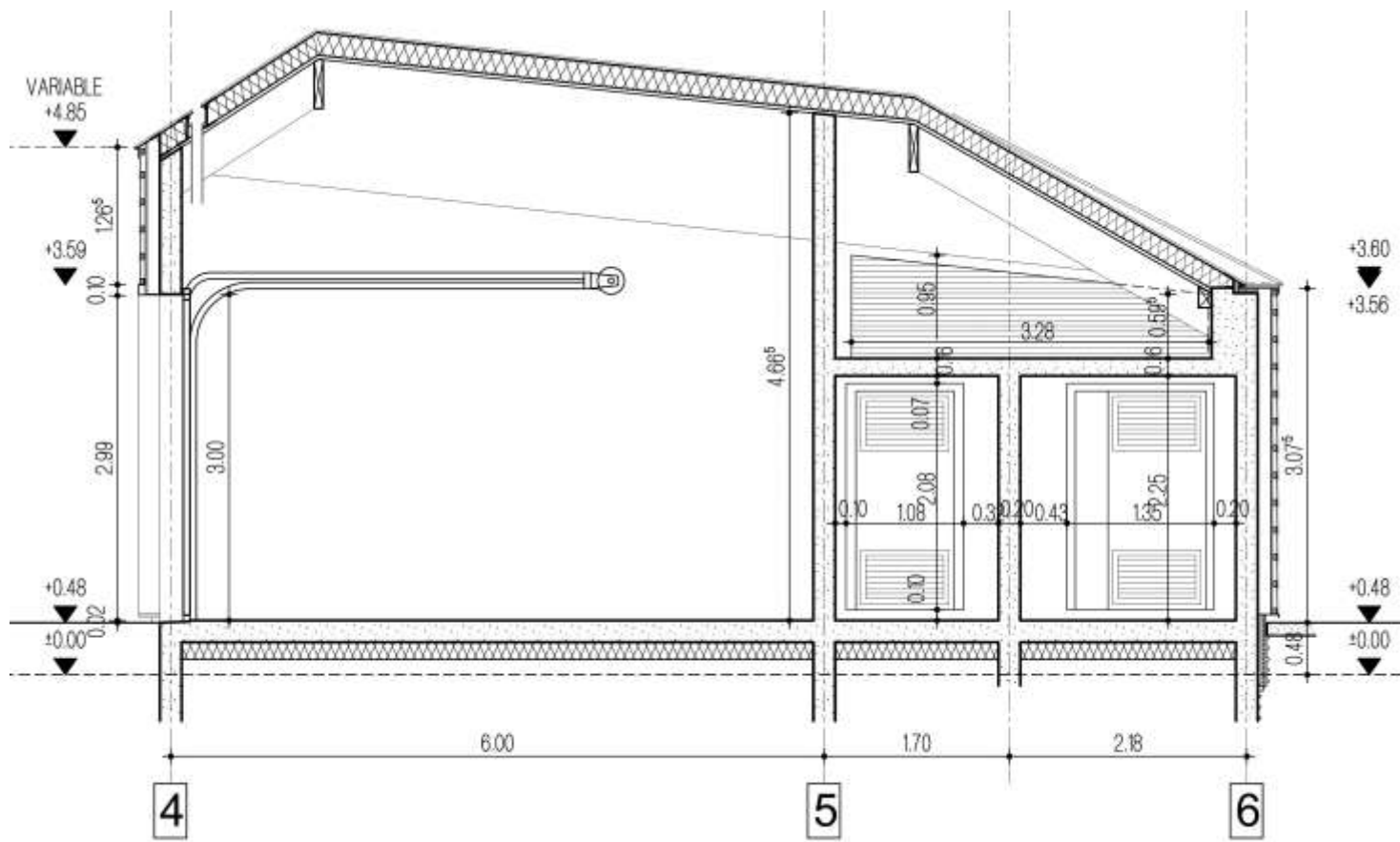
COUPE BB'



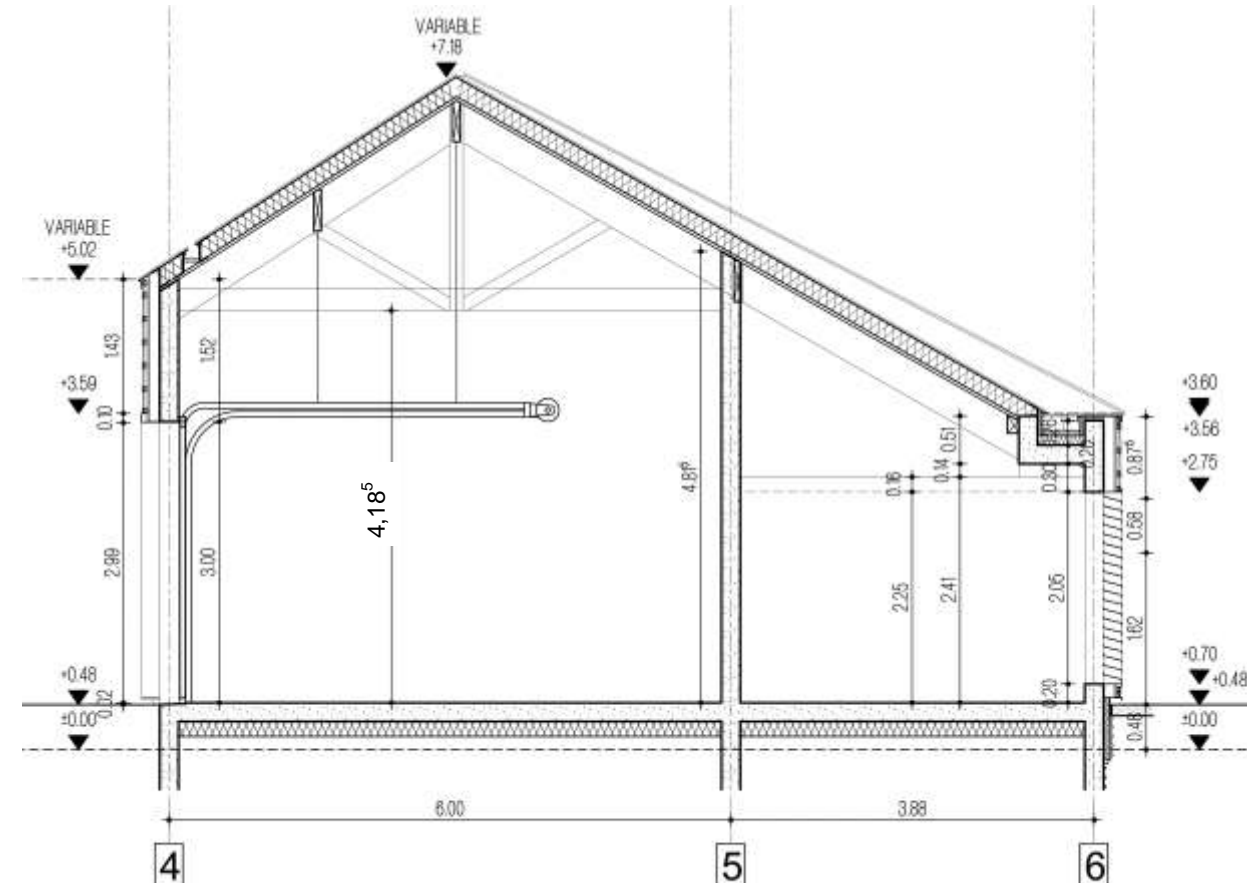




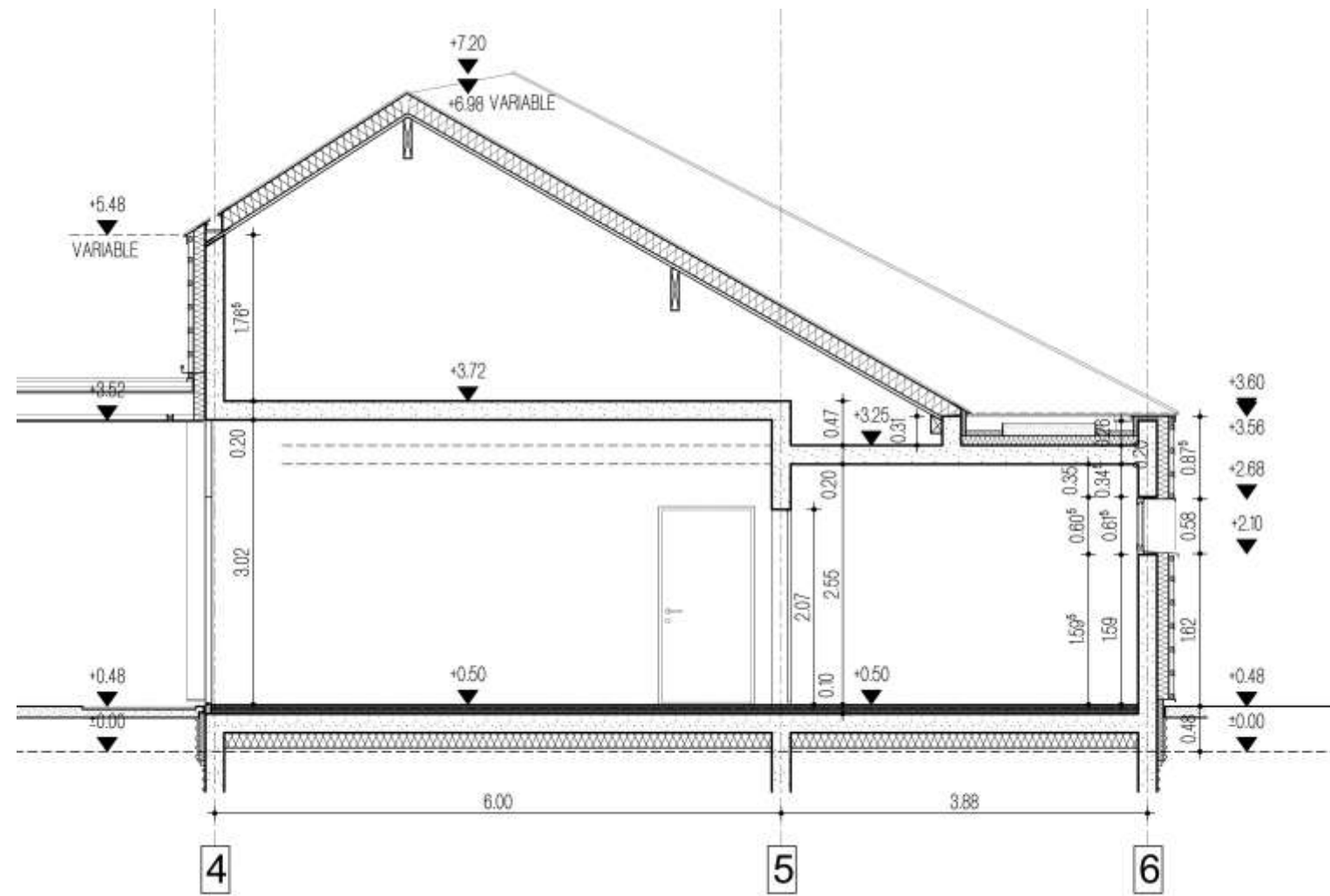
COUPE EE'



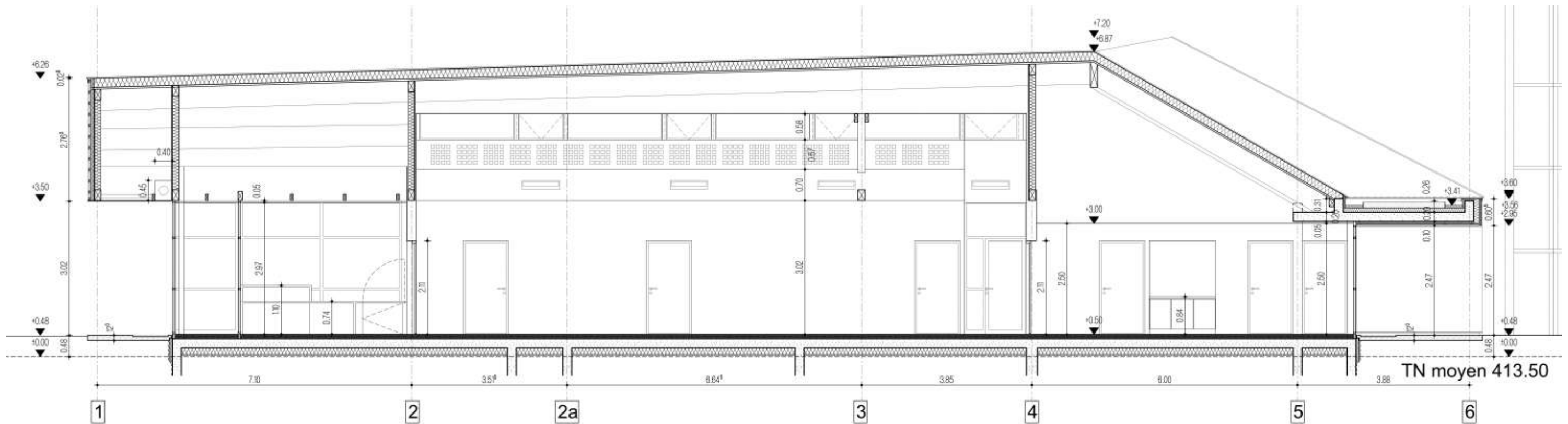
COUPE FF'



COUPE GG'



COUPE HH'



COUPE II'

# OSSATURE MURS M105 et M203

(Repéré dans le dossier ressources : Plan d'implantation murs, fermes et solives)

