



Prix ht
8.52 €/m²

PANNEAUX VOILE TRAVAILLANT

Désignation	Section (en mm)	Longueur (en ml)	Utilisation	Code PBM	Code MBOC
Panneau OSB 3	1250 x 9 ou 8	2.8	Contreventement Planchers Planchers	337359/331131	76
Dalle OSB 4/3 bouveté 4 rives				397363/368293	77
Dalle OSB 4 bouveté 4 rives				337284	94

PANNEAUX FONDS DE PLANCHER

Désignation	Section (en mm)	Longueur (en ml)	Utilisation	Code PBM	Code MBOC
OSB 3	378 x 9	1,25	Fonds de planchers & contreventement	337359/331131	95



ECRANS ET ETANCHEITE

Désignation	Section (en mm)	Longueur (en ml)	Utilisation	Code PBM	Code MBOC
Parevapeur	2600	50	Murs face intérieure/Dalles	342609	591
	1500	50	Murs face intérieure/Dalles	332556	591
Parepluie	2600	50	Murs face extérieure	214322/307126	91
	1500	50	Murs face extérieure	-	91
Ecran de sous-toiture HPV	2800	50	Toitures	358430	93
	1500	50	Toitures	301918	93
Ecran de sous-toiture Isoतो	750 x 18	2,5	Isolation acoustique et thermique + parapluie	323888	98
Ruban adhésif aluminium	75	-		798479	592
Bande d'arase	200	20	Coupure de capillarité maçonnerie/ossature	007412	84

ISOLATION



MURS, COMBLES ET DALLES

Désignation	Section (en mm)	Longueur (en ml)	Utilisation	Code PBM	Code MBOC
Laine minérale nue	120 x 365	4 et 5	Murs	357461/343294/395056	606
Laine minérale nue	200 x 400	4 et 5	Toits, planchers et combles	357460/395058/395057	608a
Laine de roche en vrac épandage manuel	-	-	Toits, planchers et combles	-	602



SOLIVAGE ET TOITURE

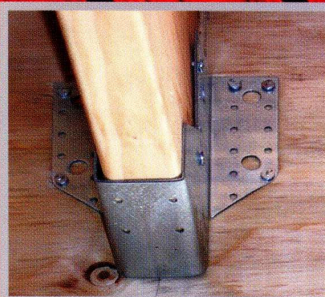
Désignation	Section (en mm)	Longueur (en ml)	Utilisation	Code PBM	Code MBOC
Bande Phaltex	35 x 10	1,20	Isolation acoustique du plancher Intercalaire solivage bois/plancher	001408	-
Bande Phaltex	70 x 10	1,20	Isolation acoustique du plancher Intercalaire solivage bois/plancher	001412	-
Panneau isolant Fibratec plâtre	600 x 167	de 2,5 à 8	Toitures sandwich plâtre	384931	-
Panneau isolant Fibratec lambris	600 x 172	de 2,5 à 8	Toitures sandwich sous-face lambris	389560	-
Panneau isolant Fibratec planches	600 x 172	de 2,5 à 8	Toitures sandwich sous-face planche	392417	-

PRODUITS DE MISE EN ŒUVRE



DROGUERIE

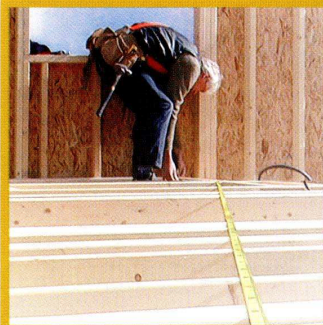
Désignation	conditionnement	Code PBM	Code MBOC
Mastic colle polyuréthane marron SNJF	Cartouche de 310 ml	796139	546
Mastic acrylique maron SNJF	Cartouche de 310 ml	760703	554
Mastic silicone neutre translucide SNJF	Cartouche de 310 ml	798465	574
Mousse polyuréthane expansive	500 ml	707914	572
Traitement multi usages phase aqueuse	Bidon de 25 l	7E0001	568
Colle haut module intérieure et extérieure	Cartouche de 310 ml	795661	547
Film anti-termites	Rouleau de 120 m ²	7F2210	-



ASSEMBLAGE ET FIXATION

Désignation	Section (en mm)	Longueur (en ml)	Utilisation	Code PBM	Code MBOC
Platine de poteau type PPR réglable	100 x 100 x 4	-	Platines	7B9099	401
Platine de poteau type PPA fixe	100 x 100 x 4	-	Platines	7B8638	403
Equerre de fixation	70 x 50 x 80	-	Platines	-	404
Equerre d'ancrage de montant	51 x 76 x 502	-	Platines	7D1328	406
Equerre de pied de chevrons	76 x 502	-	Fixation charpentes	7D9314	420
Etrier de solives à ailes extérieures	147 x 46	-	Fixation solivage / chevrons	7D1038	425
Etrier de solives à ailes extérieures	227 x 46	-	Fixation solivage / chevrons	7D1326	429
Etrier de pied de chevron arc-bouté	-	-	Fixation solivage / chevrons	7D1327	463
Clous crantés électrozingués	4,2 x 35	-	Fixation	706138	451
Clous crantés électrozingués	4,2 x 50	-	Fixation	706139	452
Vis à bois tête Torx	5 x 40	-	Fixation	7D9331	527
Profilé Stil Mob	-	3	Plaquas de plâtre	-	-
Vis spéciale plaques de plâtre	3,5 x 25	-	Plaquas de plâtre	786187	-

Section = Largeur x Epaisseur



BOIS MASSIF

EPICÉA

Désignation	Section (en mm)	Longueur (en ml)	Utilisation	Code PBM	Code MBOC
Epicéa sec calibré traité classe II	45 x 22	5,10	Bardage, lambris et films	384362	2
Epicéa sec raboté traité classe II	90X45	2,70	Bardage, lambris et films	400109	2
		2,41	Murs intérieurs	353010	7
		5,10	Murs intérieurs	353011	8
	145 x 45	5,10	Murs extérieurs	385552	-
	220 x 45	3,60	Solivage	353015	12
	220 x 45	4,50	Solivage	353017	15
	220 x 45	5,10	Solivage	353018	13
Epicéa sec raboté traité classe II abouté	120 x 45	jusqu'à 13,50	Murs extérieurs	398716	10
		jusqu'à 13,50	Solivage	-	16
Epicéa sec raboté traité classe III	45 x 22	5,10	Bardage et films	398755	2
		2,70	Bardage et films	392489	2
		5,10	Lisse basse	355265	10
		5,10	Lisse basse	393654	-
Epicéa sec raboté traité classe III abouté	120 x 45	jusqu'à 13,50	Murs extérieurs	398717	-

Prix ht
375 € m3

DOUGLAS

Désignation	Section (en mm)	Longueur (en ml)	Utilisation	Code PBM	Code MBOC
Douglas sec raboté traité classe II	95 x 46	2,41	Murs intérieurs	355259	7
		5,00	Murs intérieurs	355260	8
		2,41	Murs extérieurs	355261	9
		5,00	Murs extérieurs	355262	10
		3,50	Solivage	355269	12
		4,50	Solivage	355273	15
	220 x 46	5,00	Solivage	355274	13

BOIS COMPOSITE

LAMELLÉ COLLÉ ET CONTRECOLLÉ

Désignation	Section (en mm)	Longueur (en ml)	Utilisation	Code PBM	Code MBOC
Lamellé collé	405 x 90	3 à 12	Ossature	355228	22 à 26
		3 à 12	Ossature	355229	29
		3 à 12	Ossature	355230	30
Contrecollé	140 x 140	3 à 12	Poteau	355235	27
		3 à 12	Poteau	355237	-

POUTRE EN I

Désignation	Section (en mm)	Longueur (en ml)	Utilisation	Code PBM	Code MBOC
Ame OSB ou bois - membrures LVL ou bois massif	220 x 89/70	5 à 12	Solivage, chevron et panne	355239/401375	40
		5 à 12	Solivage, chevron et panne	355240/401377	41

POUTRE LVL LAMIBOIS

Désignation	Section (en mm)	Longueur (en ml)	Utilisation	Code PBM	Code MBOC
Lamibois	220 x 45	6 à 10	Chaînage, linteau et faitière	355244	34
		6 à 10	Chaînage, linteau et faitière	355245	35
		6 à 10	Chaînage, linteau et faitière	355246	36

STRUCTURE EXTERIEURE

CHARPENTE

Désignation	Section (en mm)	Longueur (en ml)	Utilisation	Code PBM	Code MBOC
Pin raboté 4 faces traité classe IV	147 x 147	de 3 à 6,5	Poteaux	-	132
		de 3 à 6,5	Charpente et solivage	-	-
		de 3 à 6,5	Charpente et solivage	-	-
		de 3 à 6,5	Solivage	-	-

CHEVRONS ET LAMBOURDES

Désignation	Section (en mm)	Longueur (en ml)	Utilisation	Code PBM	Code MBOC
Pin raboté 4 faces traité classe IV	72 X 47	de 2,4 à 7	Chevron et lambourde	-	-
Bois exotique dur	50 x 50	de 2,4 à 7	Lambourde	-	-
		de 2,4 à 7	Lambourde	-	-

DECKING

Désignation	Section (en mm)	Longueur (en ml)	Utilisation	Code PBM	Code MBOC
Pin traité classe IV à visser	95 x 21		Lame de Terrasse	-	119
		145 x 21			-
Pin traité classe IV à clipser	95 x 20	2,38	Lame de Terrasse	358128	119
		2,38	Lame de Terrasse	358133	119
Bois exotique dur à visser	95 x 21		Lame de Terrasse	340430	119
		120 x 21			340464
Bois exotique dur à clipser	95 x 21		Lame de terrasse	340447	119
		120 x 21			340470
Vis inox				362588	-
Clip Excellia			Boîte de 200 clips + 200 vis	354431	-

