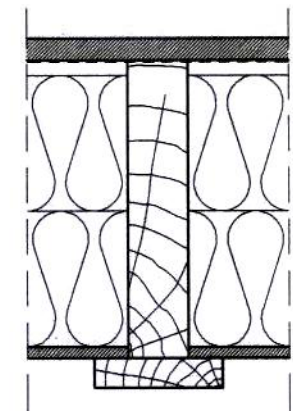
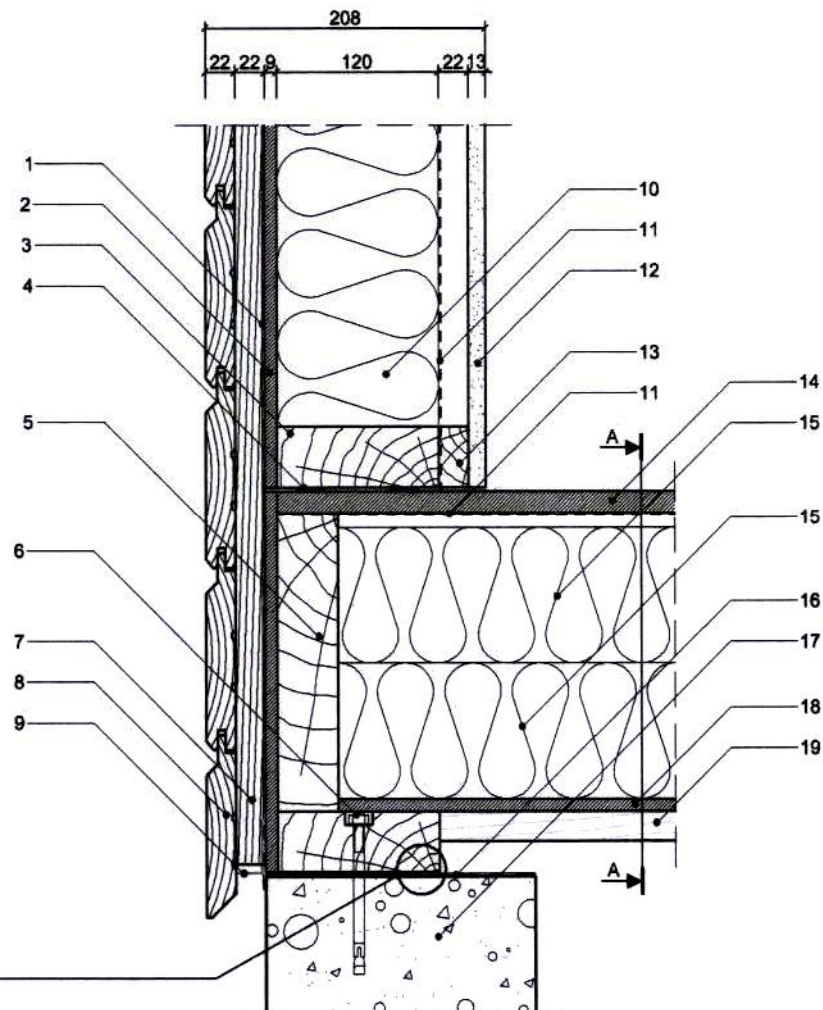
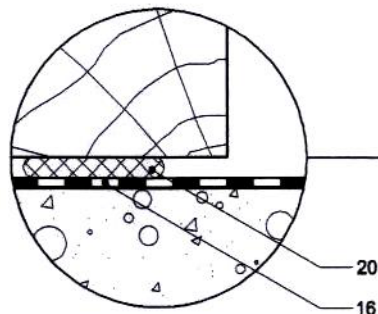


- 1 - Pare-pluie
- 2 - Voile travaillant OSB 9 mm
- 3 - Traverse basse 45 x 120 mm
- 4 - Joint mastic acrylique
- 5 - Solive de rive 45 x 220 mm
- 6 - Cheville d'ancrage
- 7 - Tasseau vertical 22 x 45 mm
- 8 - Bardage horizontal bois massif
- 9 - Grille anti-rongeurs
- 10 - Isolation entre montants verticaux
- 11 - Pare-vapeur
- 12 - Plaque de plâtre 13 mm
- 13 - Tasseau horizontal 22 x 45 mm
- 14 - Voile travaillant OSB 16 mm
- 15 - Isolation ép. 100 mm
- 16 - Feutre bitumineux
- 17 - Longrine
- 18 - Panneau OSB 9 mm ou panneau bois-ciment 12 mm
- 19 - Bois de renfort
- 20 - Joint mousse comprimé



Coupe A-A



Coupe verticale

**Construction Ossature Bois**

Mur extérieur simple isolation  
Ancrage d'un mur sur plancher bas solivage BM

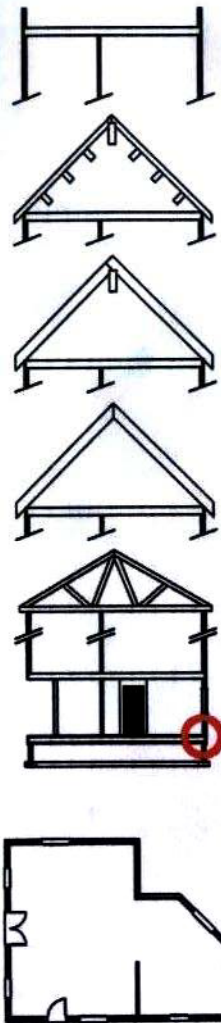
Echelle : 1/5

Date : 25/06/02

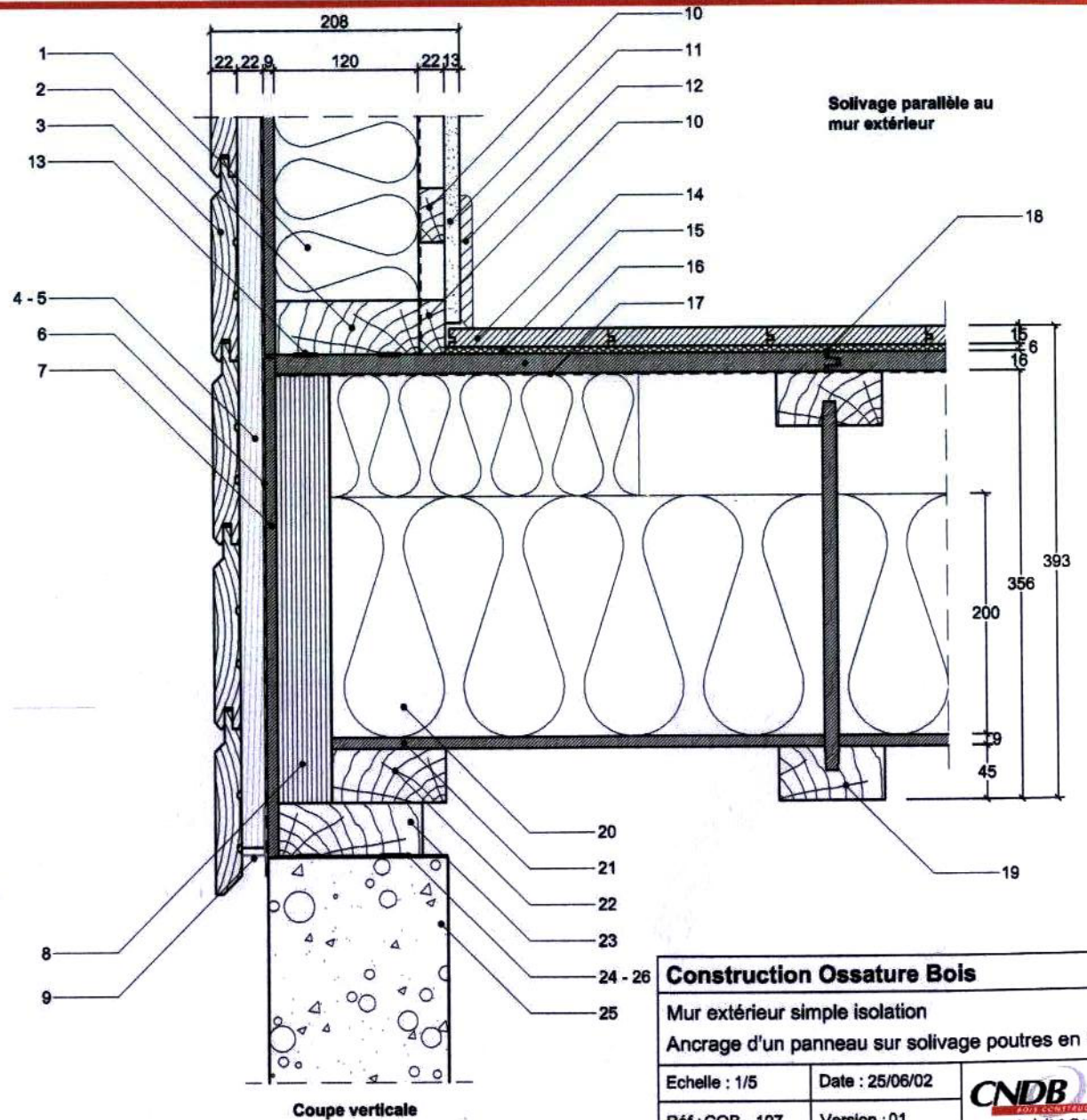
Réf : COB - 106

Version : 01





- 1 - Isolation entre montants verticaux
- 2 - Traverse basse 45 x 120 mm
- 3 - Bardage horizontal bois massif
- 4 - Tasseau vertical 22 x 45 mm
- 5 - Lame d'air ventilée
- 6 - Pare-pluie
- 7 - Voile travaillant OSB 9 mm
- 8 - Solive de rive LVL 45 x 356 mm
- 9 - Grille anti-rongeurs
- 10 - Tasseau horizontal 22 x 45 mm
- 11 - Plaque de plâtre 13 mm
- 12 - Plinthe
- 13 - Joint mastic acrylique
- 14 - Revêtement de sol (parquet)
- 15 - Sous couche résiliente
- 16 - Voile travaillant OSB 16 mm
- 17 - Pare-vapeur
- 18 - Joint acrylique
- 19 - Poutre en I 89 x 356 mm
- 20 - Isolation entre solives 200 mm
- 21 - Panneau OSB 9 mm ou panneau bois-ciment 12 mm
- 22 - Bois pour fond de plancher 45 x 95 mm
- 23 - Lisse basse 45 x 120 mm
- 24 - Feutre bitumineux
- 25 - Longrine
- 26 - Joint mousse comprimé



**Construction Ossature Bois**

Mur extérieur simple isolation  
Ancrage d'un panneau sur solivage poutres en I

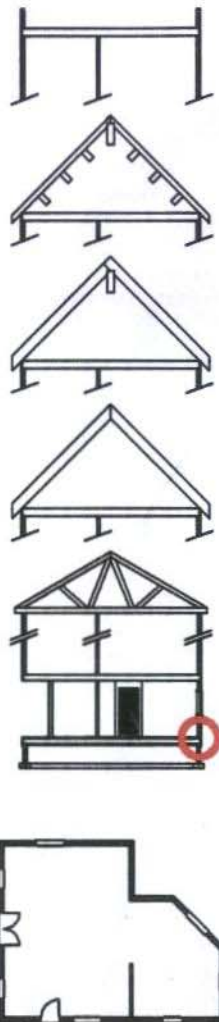
Echelle : 1/5

Date : 25/06/02

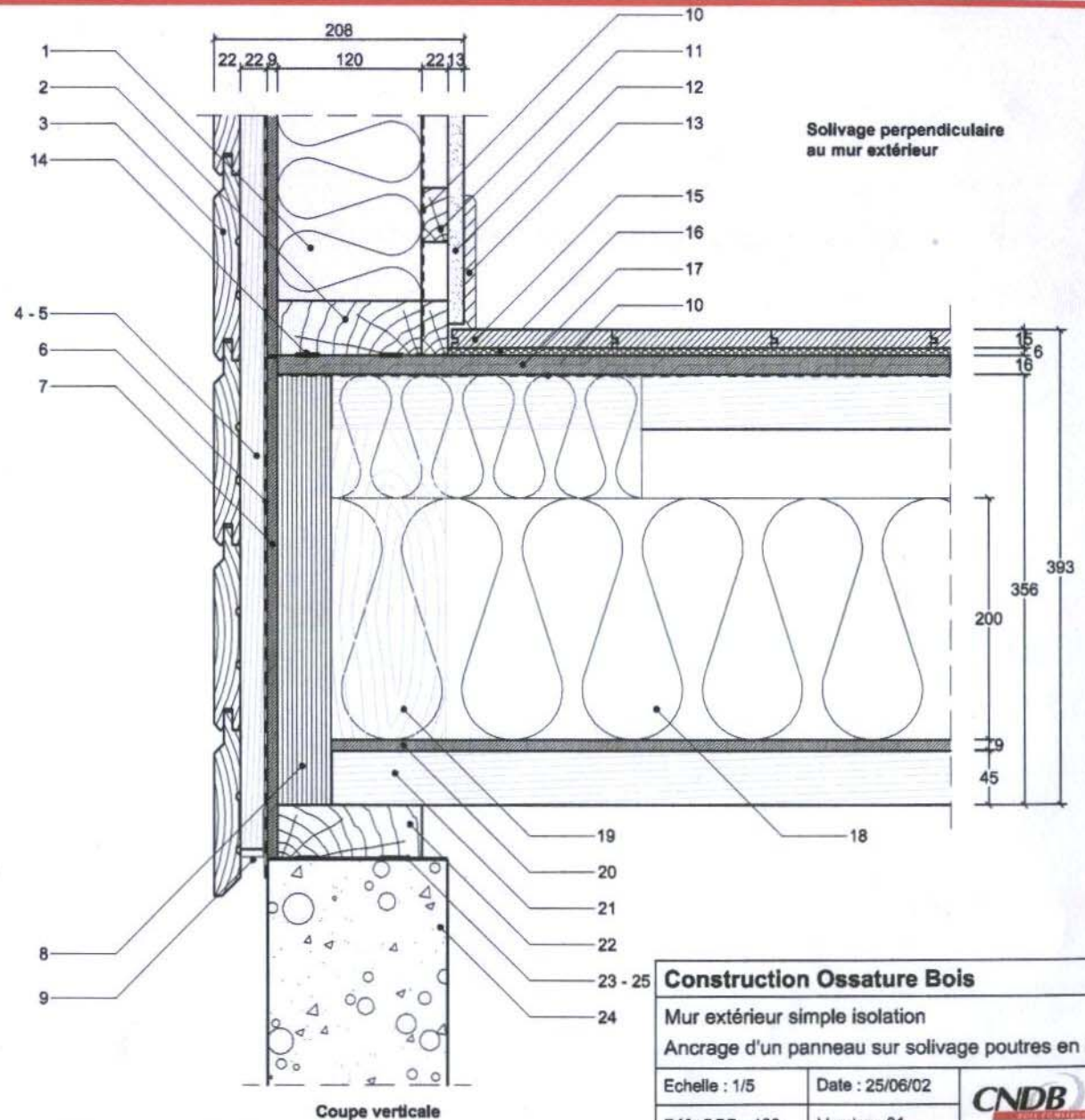
Réf : COB - 107

Version : 01





- 1 - Isolation entre montants verticaux
- 2 - Traverse basse 45 x 120 mm
- 3 - Bardage horizontal bois massif
- 4 - Tasseau vertical 22 x 45
- 5 - Lame d'air ventilée
- 6 - Pare-pluie
- 7 - Voile travaillant OSB 9 mm
- 8 - Solive de rive LVL 45 x 356 mm
- 9 - Grille anti-rongeurs
- 10 - Pare-vapeur
- 11 - Tasseau horizontal 22 x 45 mm
- 12 - Plaque de plâtre 13 mm
- 13 - Plinthe
- 14 - Joint mastic acrylique
- 15 - Revêtement de sol (parquet)
- 16 - Sous couche résiliente
- 17 - Voile travaillant OSB 16 mm
- 18 - Isolation entre solives 200 mm
- 19 - About de poutre en I 38 x 95 mm
- 20 - Panneau OSB 9 mm ou panneau bois-ciment 12 mm
- 21 - Poutre en I 89 x 356 mm
- 22 - Lisse basse 45 x 120 mm
- 23 - Feutre bitumineux
- 24 - Longrine
- 25 - Joint mousse comprimé



Coupe verticale

Construction Ossature Bois

Mur extérieur simple isolation

Ancrage d'un panneau sur solivage poutres en I

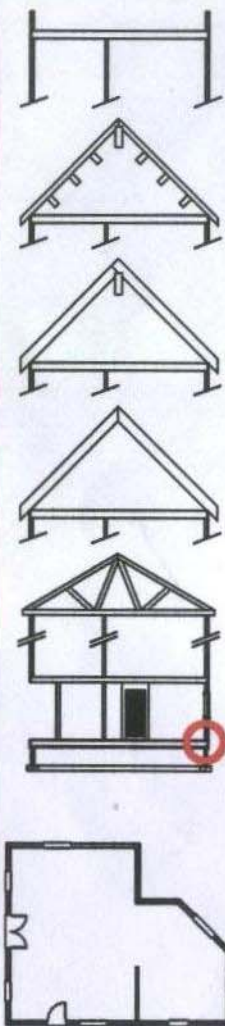
Echelle : 1/5

Date : 25/06/02

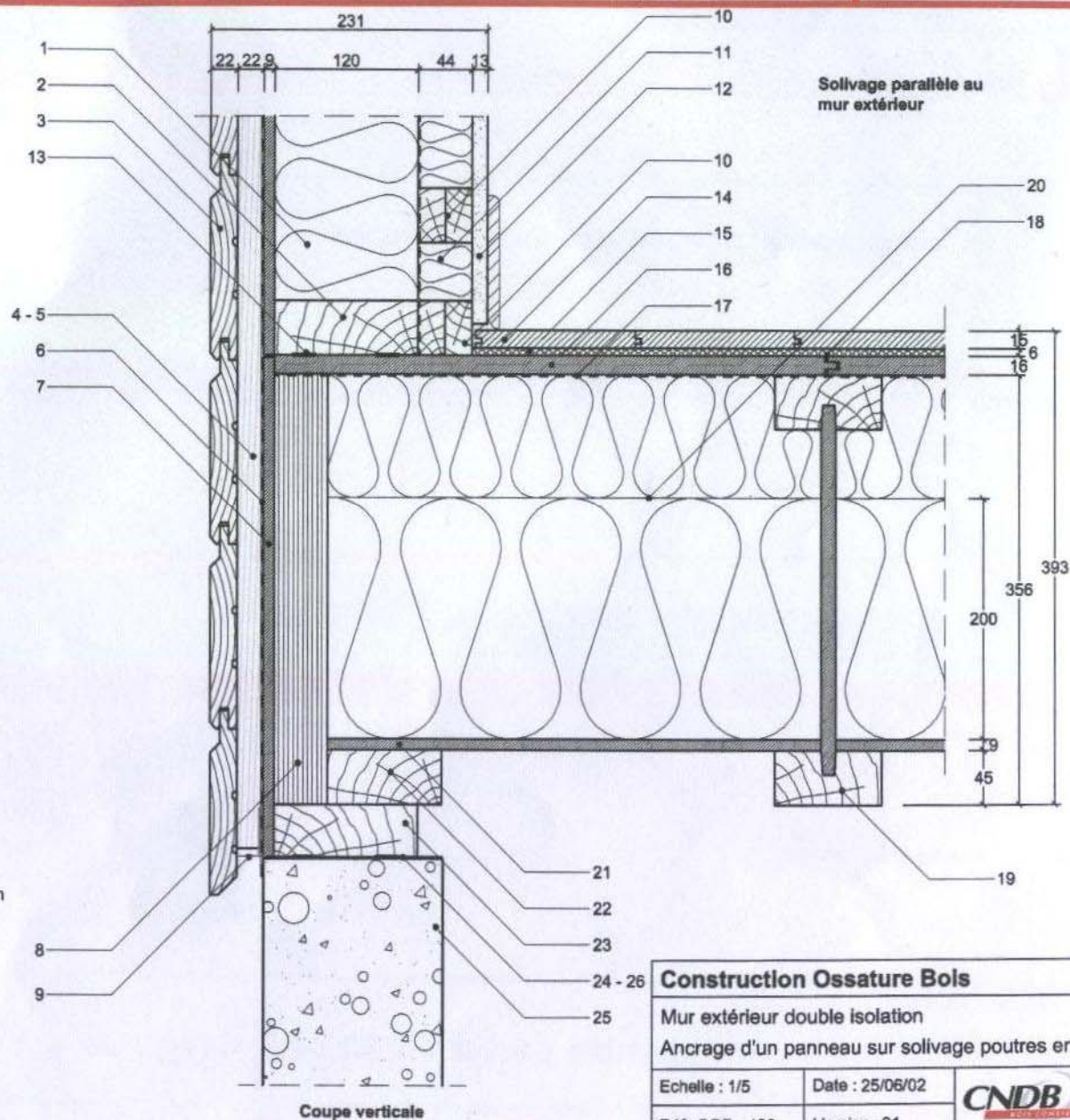
Réf : COB - 108

Version : 01





- 1 - Isolation entre montants verticaux
- 2 - Traverse basse 45 x 120 mm
- 3 - Bardage horizontal bois massif
- 4 - Tasseau vertical 22 x 45 mm
- 5 - Lambe d'air ventilée
- 6 - Pare-pluie
- 7 - Voile travaillant OSB 9 mm
- 8 - Solive de rive LVL 45 x 356 mm
- 9 - Grille anti-rongeurs
- 10 - Tasseaux horizontaux 22 x 45 mm
- 11 - Isolation entre tasseaux horizontaux
- 12 - Plaque de plâtre 13 mm
- 13 - Joint mastic acrylique
- 14 - Revêtement de sol (parquet)
- 15 - Sous couche résiliente
- 16 - Voile travaillant OSB 16 mm
- 17 - Pare-vapeur
- 18 - Joint acrylique
- 19 - Poutre en I 89 x 356 mm
- 20 - Isolation entre solives 200 mm + 100 mm
- 21 - Panneau OSB 9 mm ou panneau bois-ciment 12 mm
- 22 - Bois pour fond de plancher 45 x 95 mm
- 23 - Lisse basse 45 x 120 mm
- 24 - Feutre bitumineux
- 25 - Longrine
- 26 - Joint mousse comprimé



Coupe verticale

**Construction Ossature Bois**

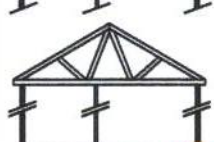
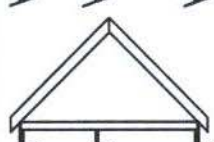
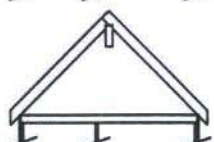
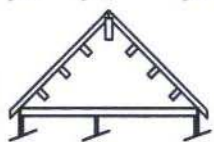
Mur extérieur double isolation  
Ancrage d'un panneau sur solivage poutres en I

Echelle : 1/5

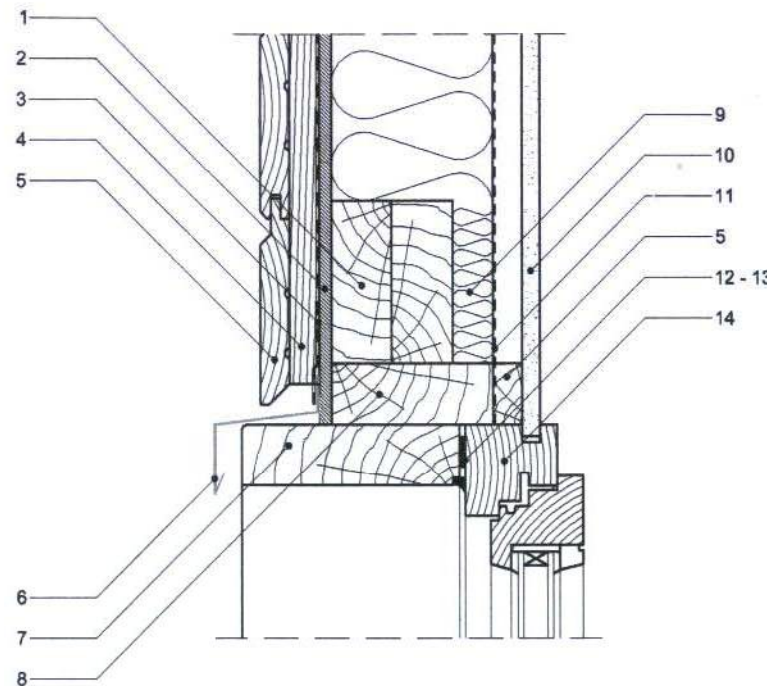
Date : 25/06/02

Réf : COB - 109

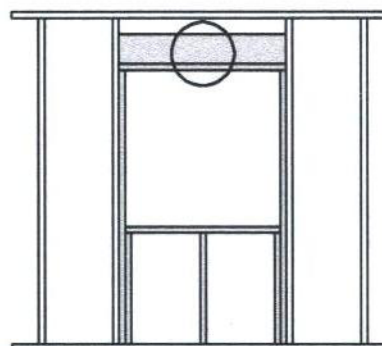
Version : 01



- 1 - Linteau (section suivant les charges)
- 2 - Voile travaillant OSB 9 mm
- 3 - Pare-pluie
- 4 - Tasseau vertical 22 x 45 mm
- 5 - Bardage horizontal bois massif
- 6 - Bavette aluminium
- 7 - Précadre
- 8 - Traverse 45 x 120 mm
- 9 - Isolation entre montants verticaux
- 10 - Plaque de plâtre 13 mm
- 11 - Pare-vapeur
- 12 - Joint mousse
- 13 - Joint mastic polyuréthane
- 14 - Menuiserie bois



Coupe verticale



Ossature autour d'une menuiserie (hors précadre)

**Construction Ossature Bois**

Mur extérieur simple isolation  
Menuiserie bois - Linteau fenêtre

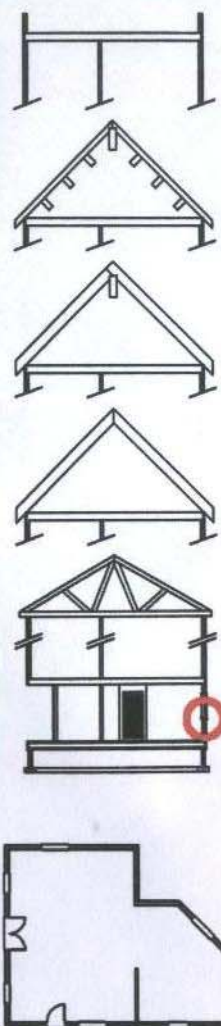
Echelle : 1/5

Date : 26/06/02

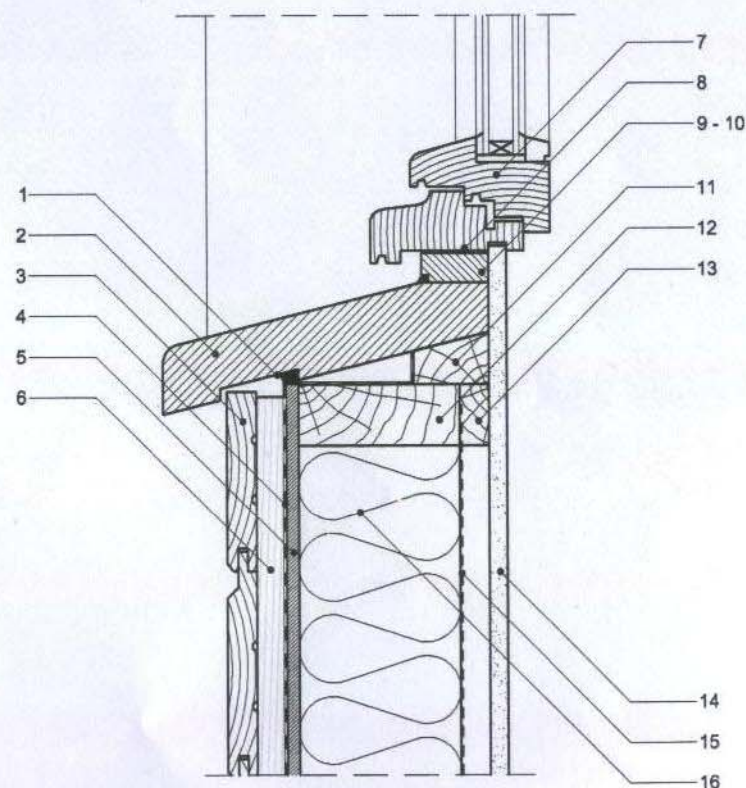
Réf : COB - 128

Version : 01

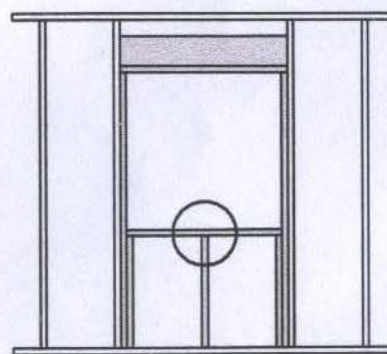




- 1 - Joint mastic polyuréthane
- 2 - Pièce d'appui de menuiserie (pente 14°)
- 3 - Bardage horizontal bois massif
- 4 - Pare-pluie
- 5 - Voile travaillant OSB 9 mm
- 6 - Tasseau vertical 22 x 45 mm
- 7 - Menuiserie bois
- 8 - Joint mousse comprimé
- 9 - Bois pour appui menuiserie
- 10 - Joint mastic polyuréthane
- 11 - Calle d'appui
- 12 - Traverse 45 x 120 mm
- 13 - Tasseau horizontal 22 x 45 mm
- 14 - Plaque de plâtre 13 mm
- 15 - Pare-vapeur
- 16 - Isolation entre montants verticaux



Coupe verticale



Ossature autour d'une menuiserie (hors précadre)

### Construction Ossature Bois

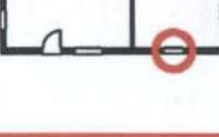
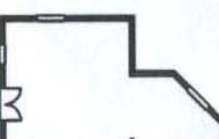
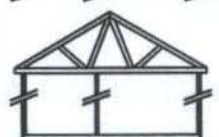
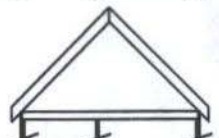
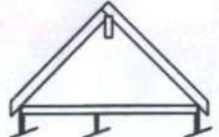
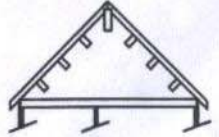
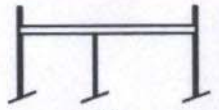
Mur extérieur simple isolation  
Menuiserie bois - Appui fenêtre

Echelle : 1/5

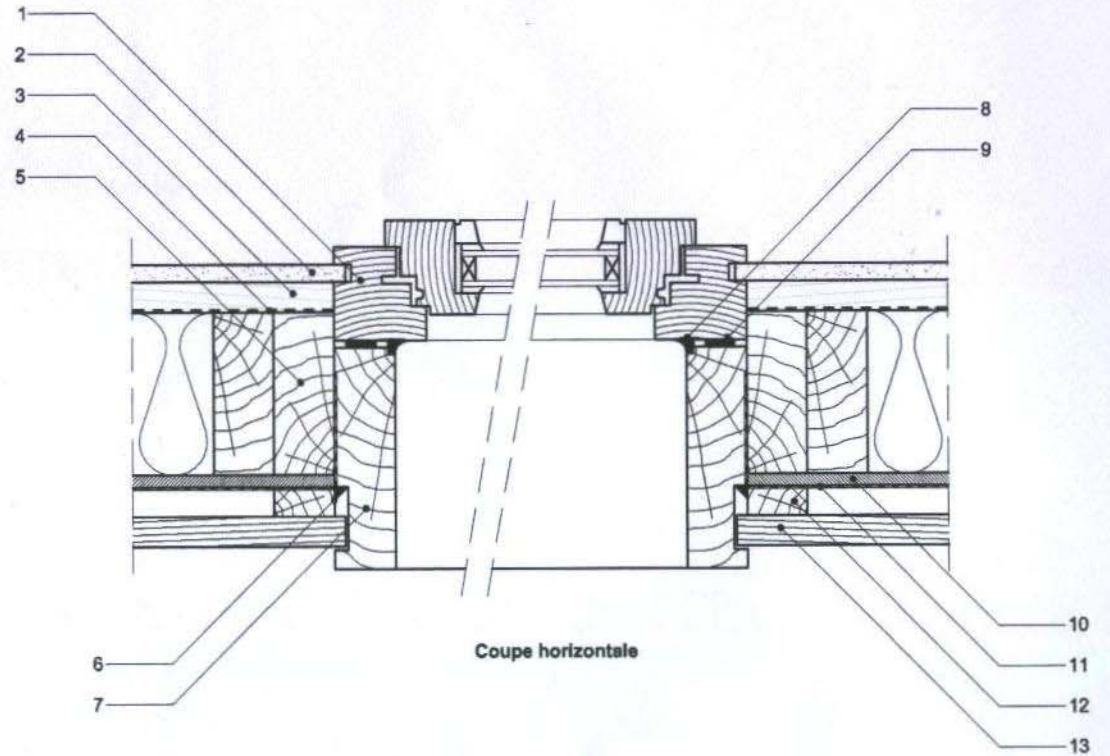
Date : 26/06/02

Réf : COB - 129

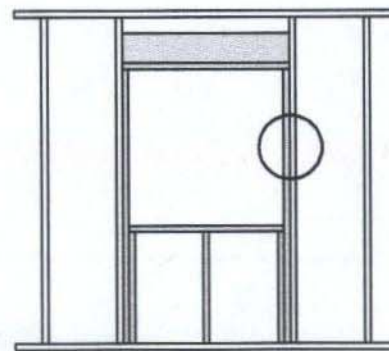
Version : 01



- 1 - Menuiserie bois
- 2 - Plaque de plâtre 13 mm
- 3 - Tasseau horizontal 22 x 45 mm
- 4 - Pare-vapeur
- 5 - Montant vertical 45 x 120 mm
- 6 - Joint mastic acrylique
- 7 - Précadre
- 8 - Joint mastic polyuréthane
- 9 - Joint mousse comprimé
- 10 - Voile travaillant OSB 9 mm
- 11 - Pare-pluie
- 12 - Tasseau vertical 22 x 45 mm
- 13 - Bardage horizontal bois massif



Coupe horizontale



Ossature autour d'une menuiserie (hors précadre)

Construction Ossature Bois

Mur extérieur simple isolation  
Menuiserie bois - Tableau fenêtre

Echelle : 1/5

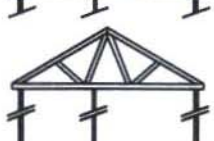
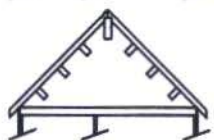
Date : 26/06/02

Réf : COB - 130

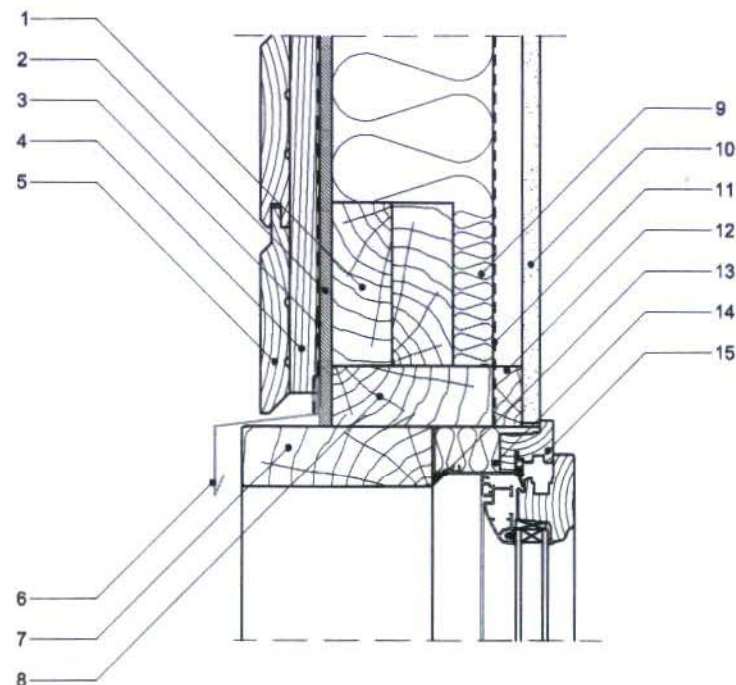
Version : 01



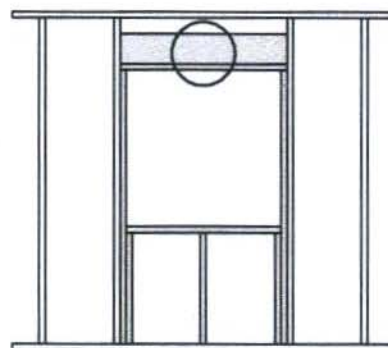




- 1 - Linteau (section suivant les charges)
- 2 - Voile travaillant OSB 9 mm
- 3 - Pare-pluie
- 4 - Tasseau vertical 22 x 45 mm
- 5 - Bardage horizontal bois massif
- 6 - Bavette aluminium
- 7 - Précadre
- 8 - Traverse 45 x 120 mm
- 9 - Isolation entre montants verticaux
- 10 - Plaque de plâtre 13 mm
- 11 - Pare-vapeur
- 12 - Tasseau horizontal 22 x 45 mm
- 13 - Joint mastic polyuréthane
- 14 - Isolation
- 15 - Menuiserie bois-aluminium



Coupe verticale



Ossature autour d'une menuiserie (hors précadre)

**Construction Ossature Bois**

Mur extérieur simple isolation  
Menuiserie bois/aluminium - Linteau fenêtre

Echelle : 1/5

Date : 26/06/02

Réf : COB - 134

Version : 01