

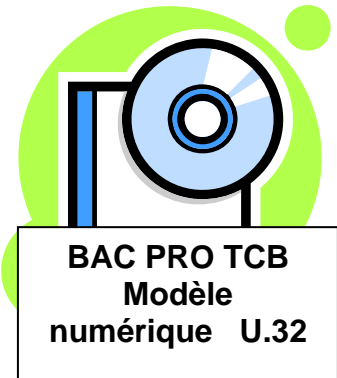
Pour traiter ce sujet, vous disposer de :

- Ce dossier sujet comportant le travail demandé, les conditions de fabrication et les données nécessaires à la réalisation de l’ouvrage
- Le modèle numérique d’une partie de l’ouvrage à fabriquer pour la recherche de données complémentaires et l’impression de fiches de taille d’éléments

Le modèle numérique est installé sur l’ordinateur à votre disposition sur le poste de travail.
(Progiciel CADWORK ou SEMA)



Pour accéder au modèle, cliquez sur l’icône



BACCALAUREAT PROFESSIONNEL

Technicien Constructeur Bois

**E3 – EPREUVE Pratique prenant
en compte la formation en milieu professionnel**

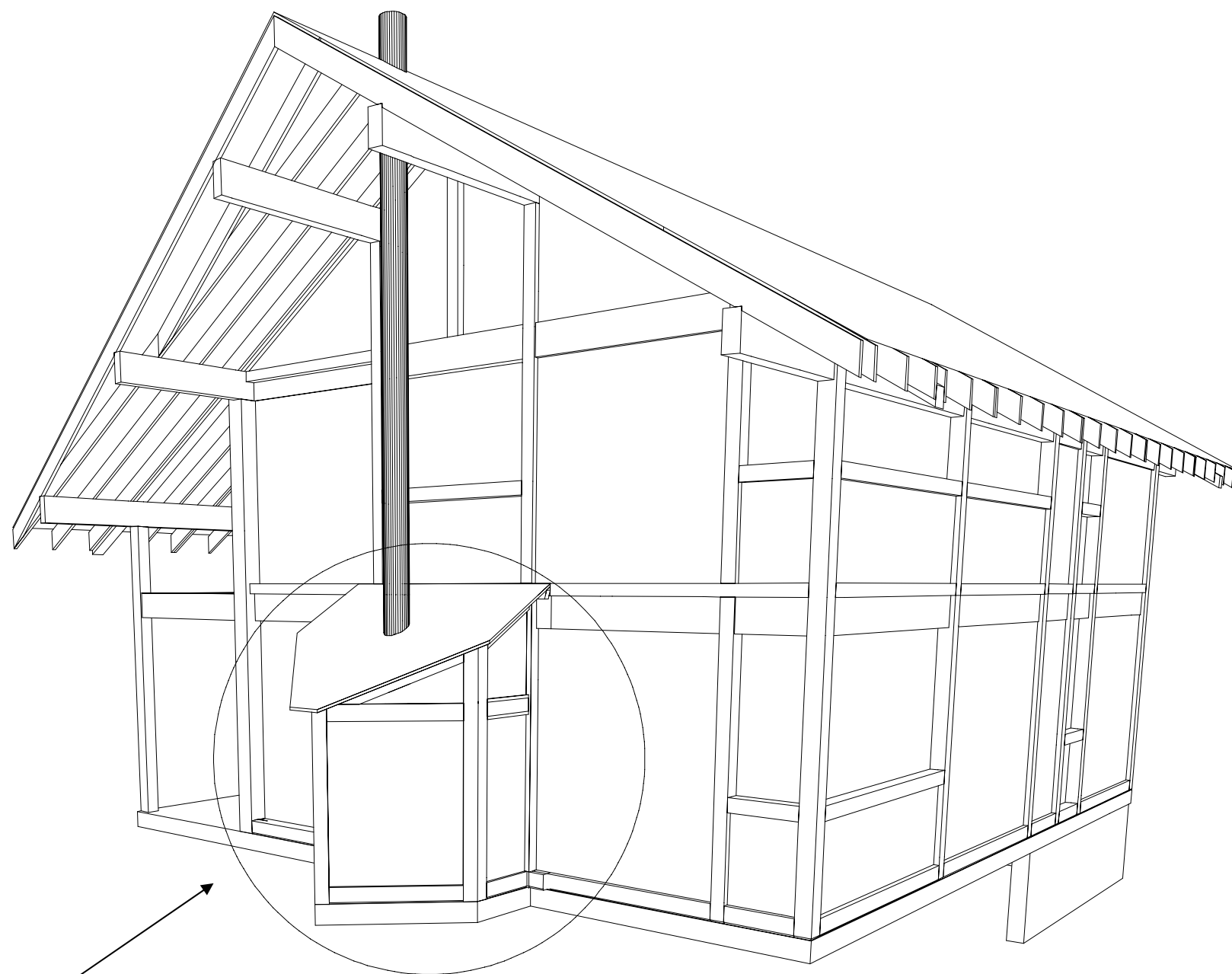
Sous épreuve E.32
FABRICATION D’UN OUVRAGE

DOSSIER SUJET

Ce dossier comprend :

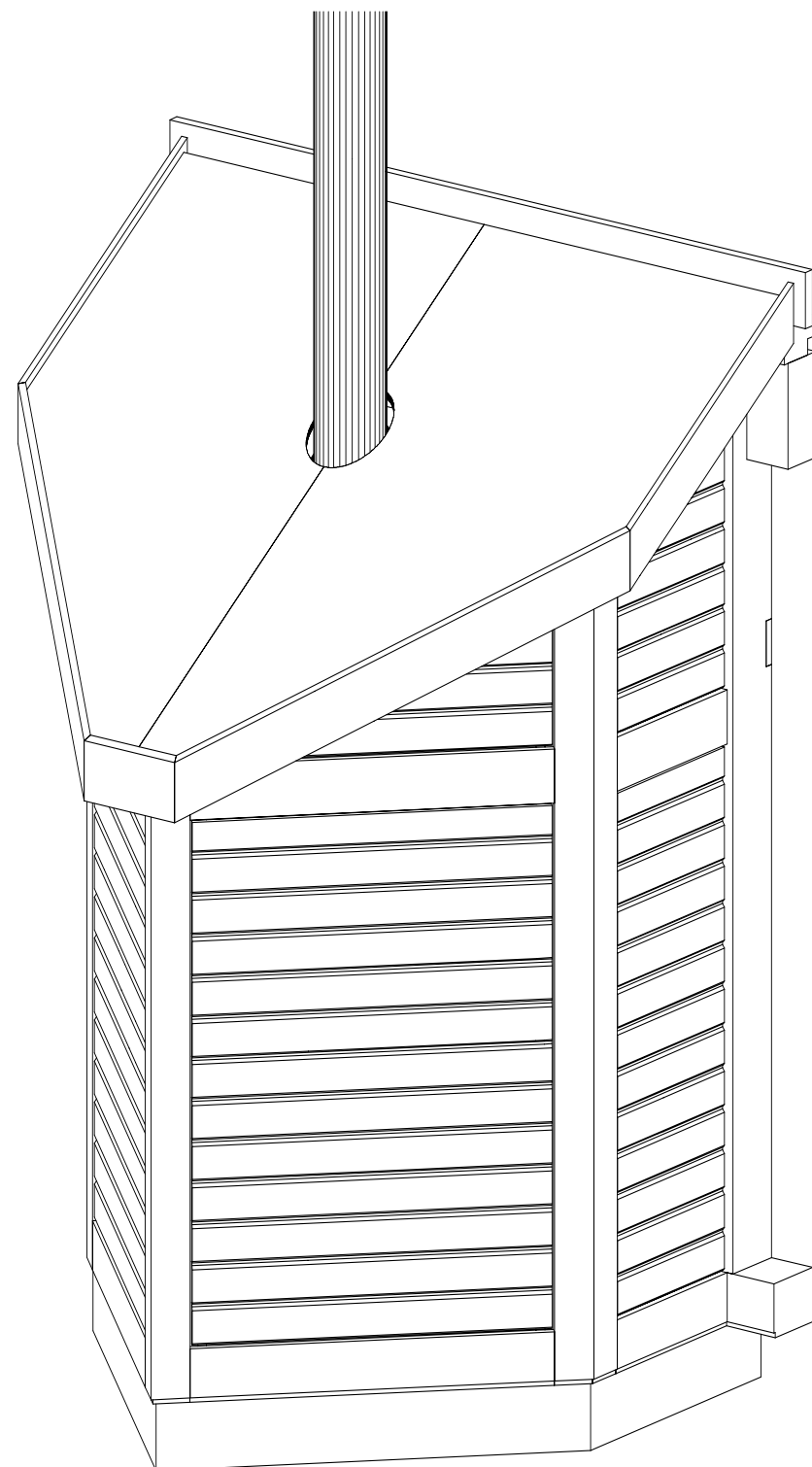
DOCUMENTS.	Page :
Page de garde	1 / 12
Fiche Contrat – Barème	2 / 12
Plans de définition et d’exécution	3 -11 / 12
Liste des bois	12 / 12

CODE ÉPREUVE :		EXAMEN :	SPÉCIALITÉ :
		BACCALAURÉAT PROFESSIONNEL	Technicien Constructeur Bois
SESSION 2008	DOSSIER SUJET	EPREUVE : E3 – Epreuve pratique prenant en compte la formation en milieu professionnel Sous épreuve E.32 FABRICATION D’UN OUVRAGE	Calculatrice autorisée
Durée : 16 h 00		Coefficient : 3	Page : 1 / 12

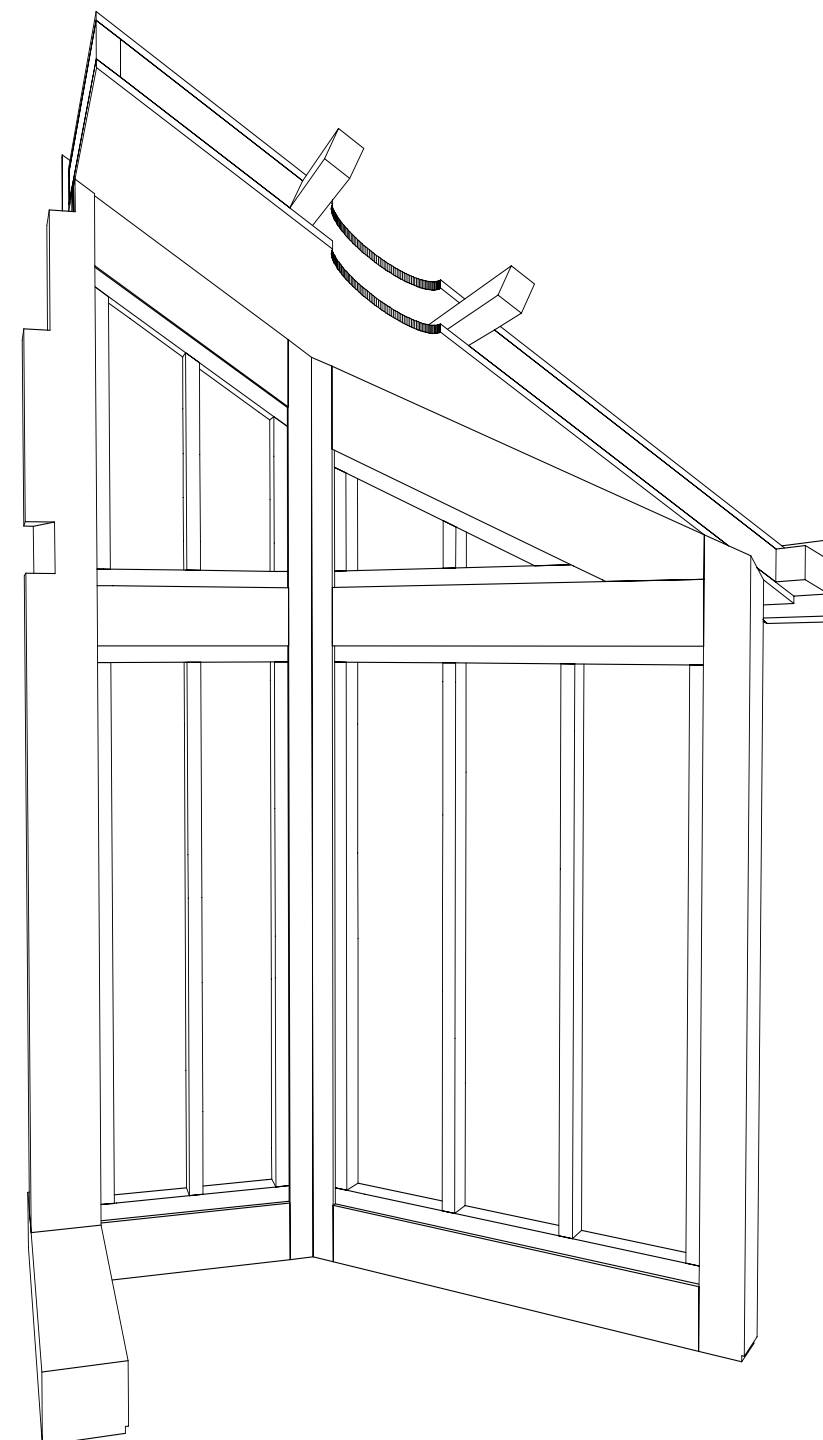


Partie à traiter.

Projet de construction : BRETECHE.		PENTE 29°	
M. & Mme ANDRÉ.		ECH	
Perspective Générale.			PLAN N° 1
			00 C



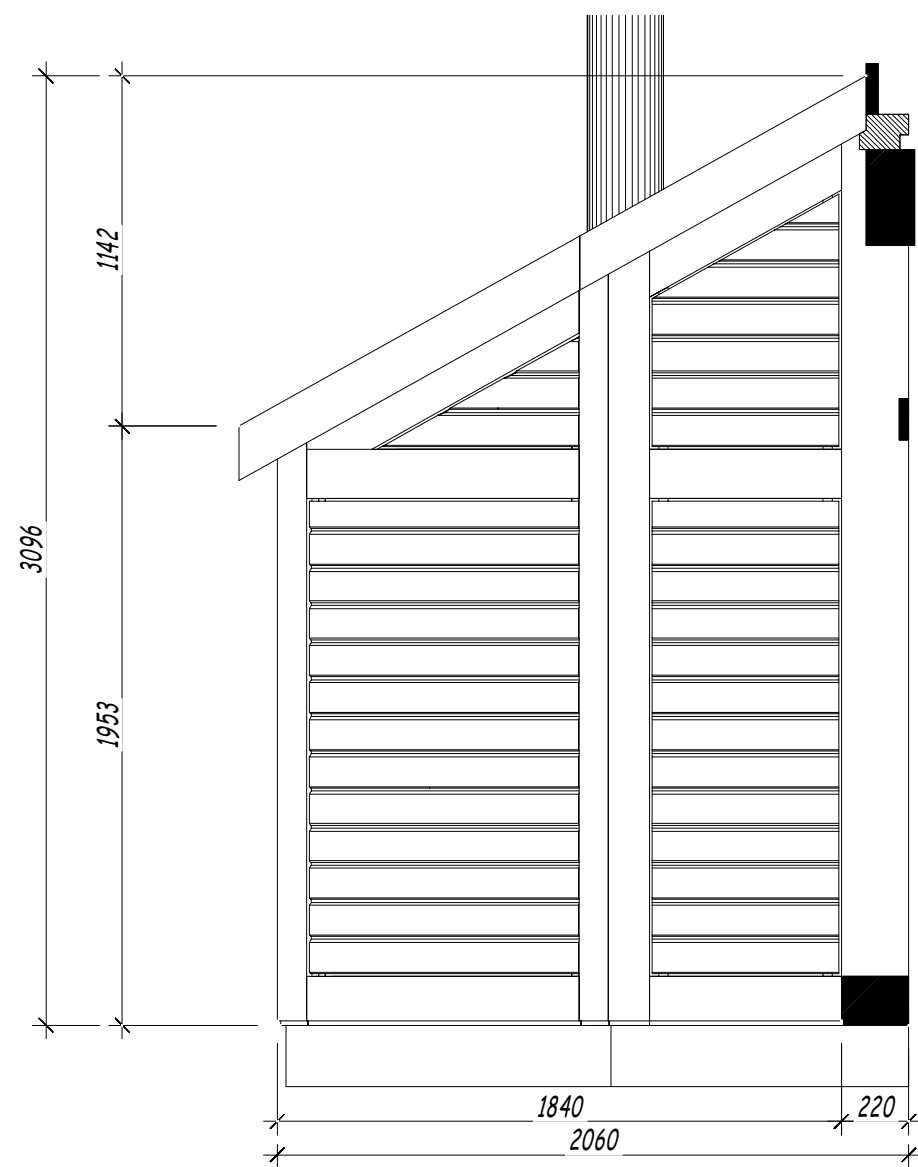
Projet de construction : M. & Mme ANDRE.		PENTE 28°	
BRETECHE.		ECH	
Perspective.		PLAN N° 2	
		00	C



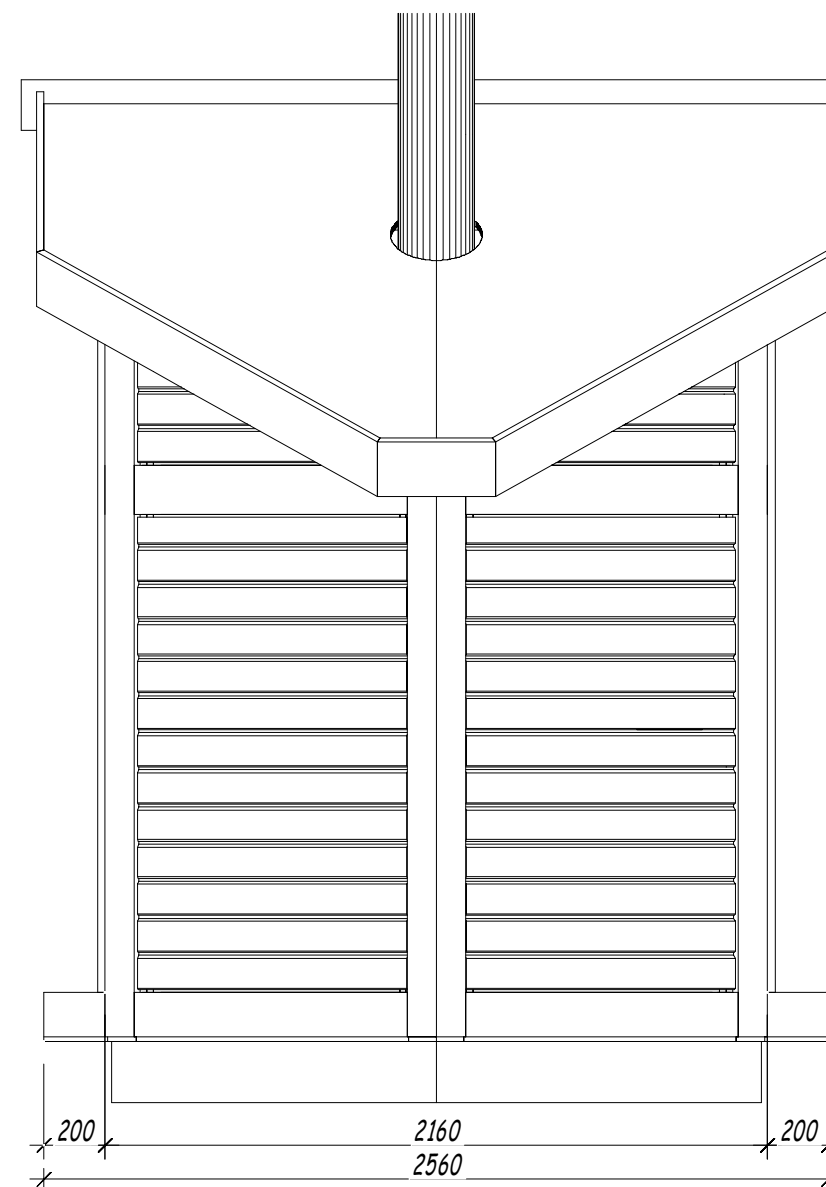
Perspective de la partie
à réaliser.

Structure.

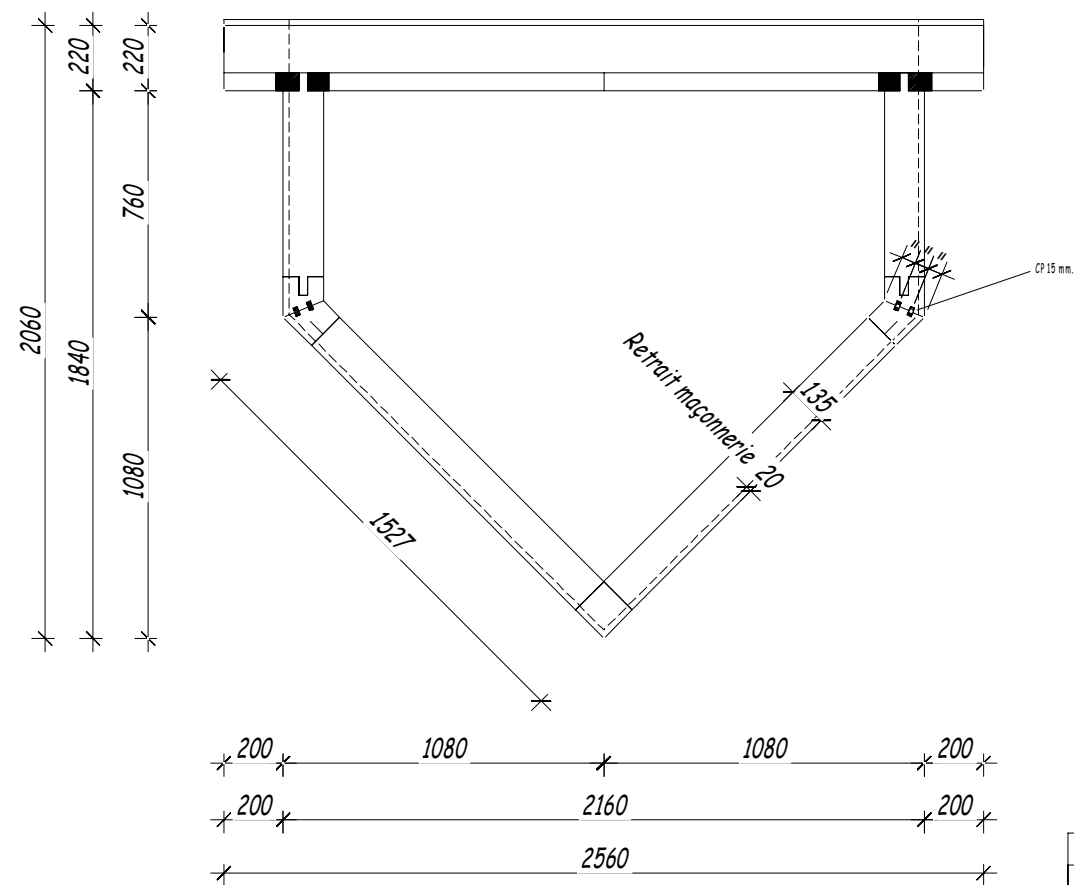
Projet de construction : M. & Mme ANDRE.		PENTE 28°	
BRETECHE.		ECH	
Vue intérieure. Perspective.		PLAN N° 3	
		00	C



Projet de construction : BRETECHE.		PENTE 29°	
M. & Mme ANDRE.		ECH 1 / 15	
Vue face de droite.		PLAN N° 6	
		00	C

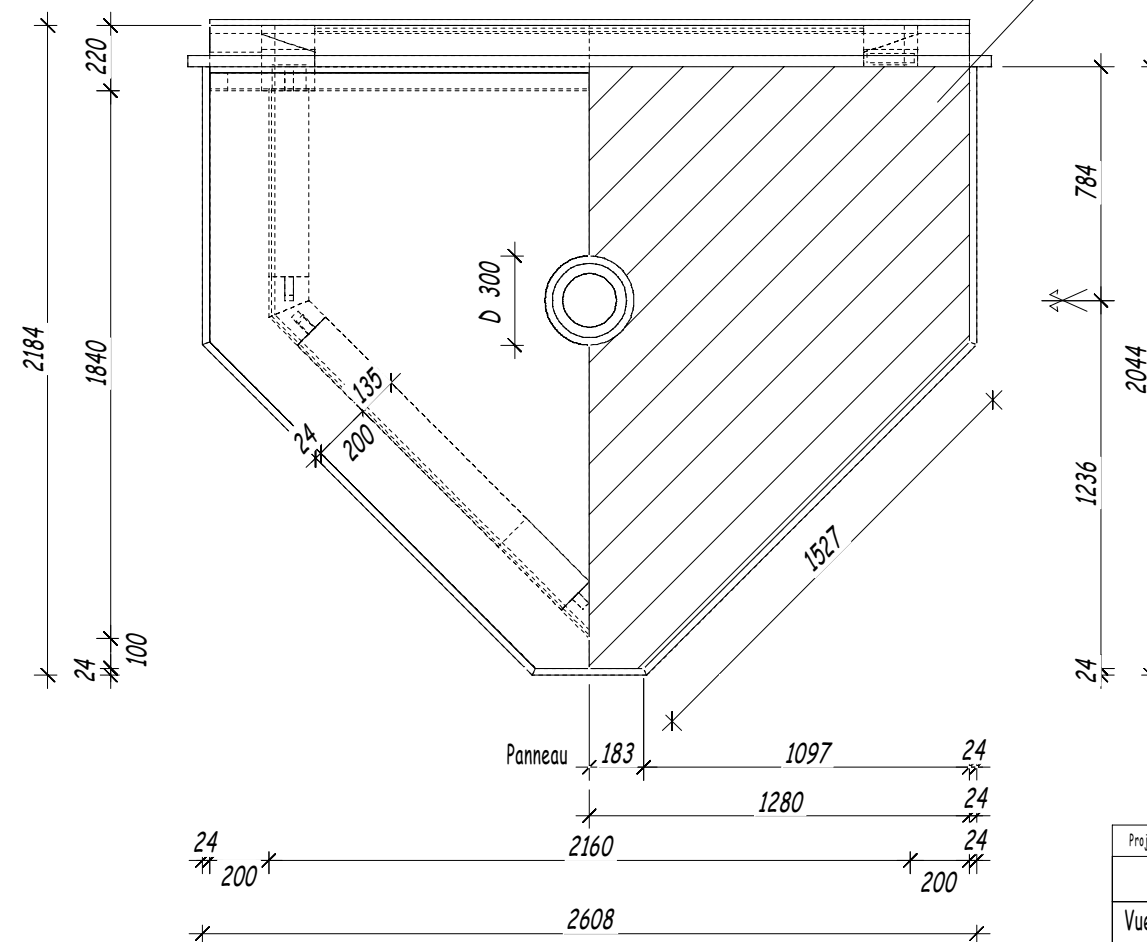


Projet de construction : BRETECHE.		PENTE 29°	
M. & Mme ANDRE.		ECH 1 / 15	
Vue face avant.		PLAN N° 7	
		00	C



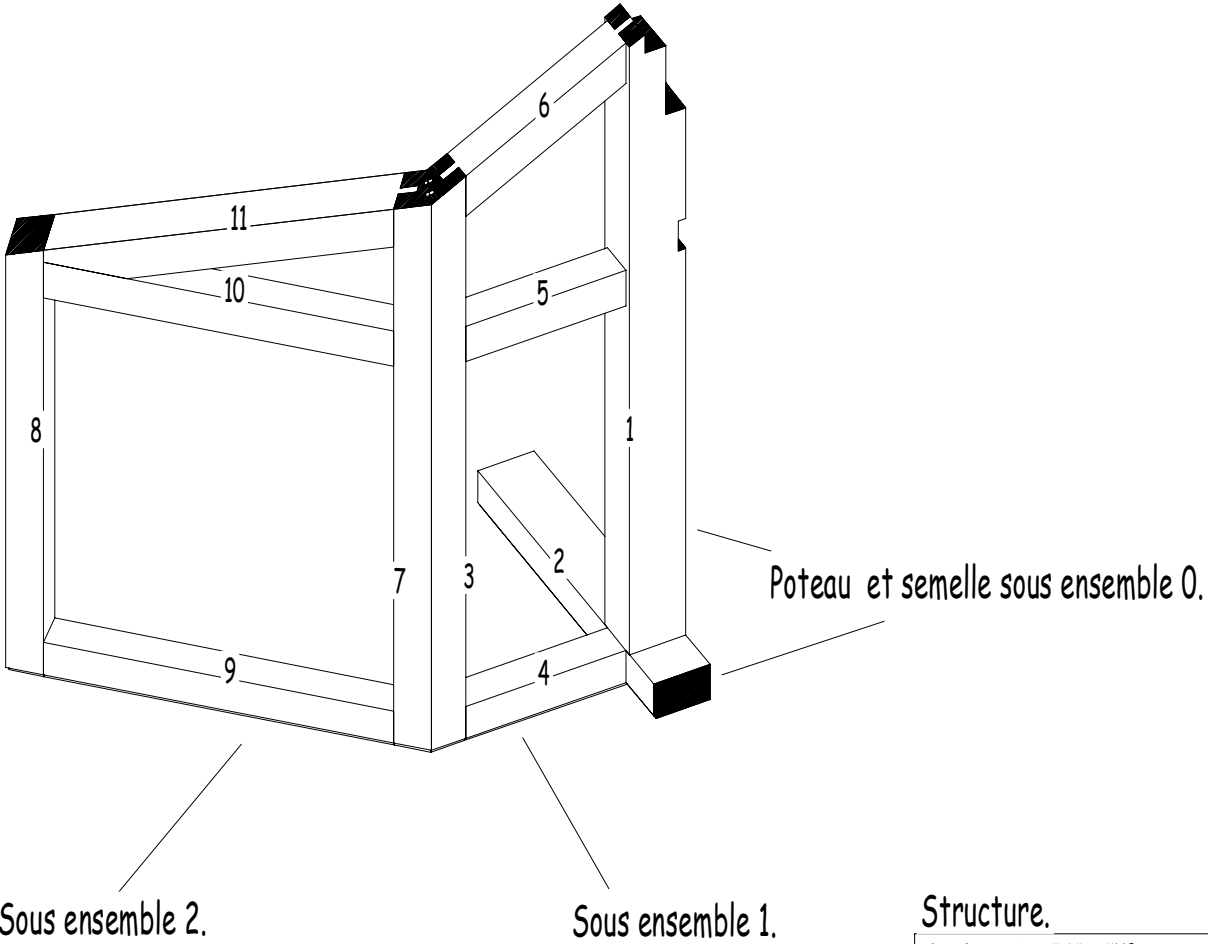
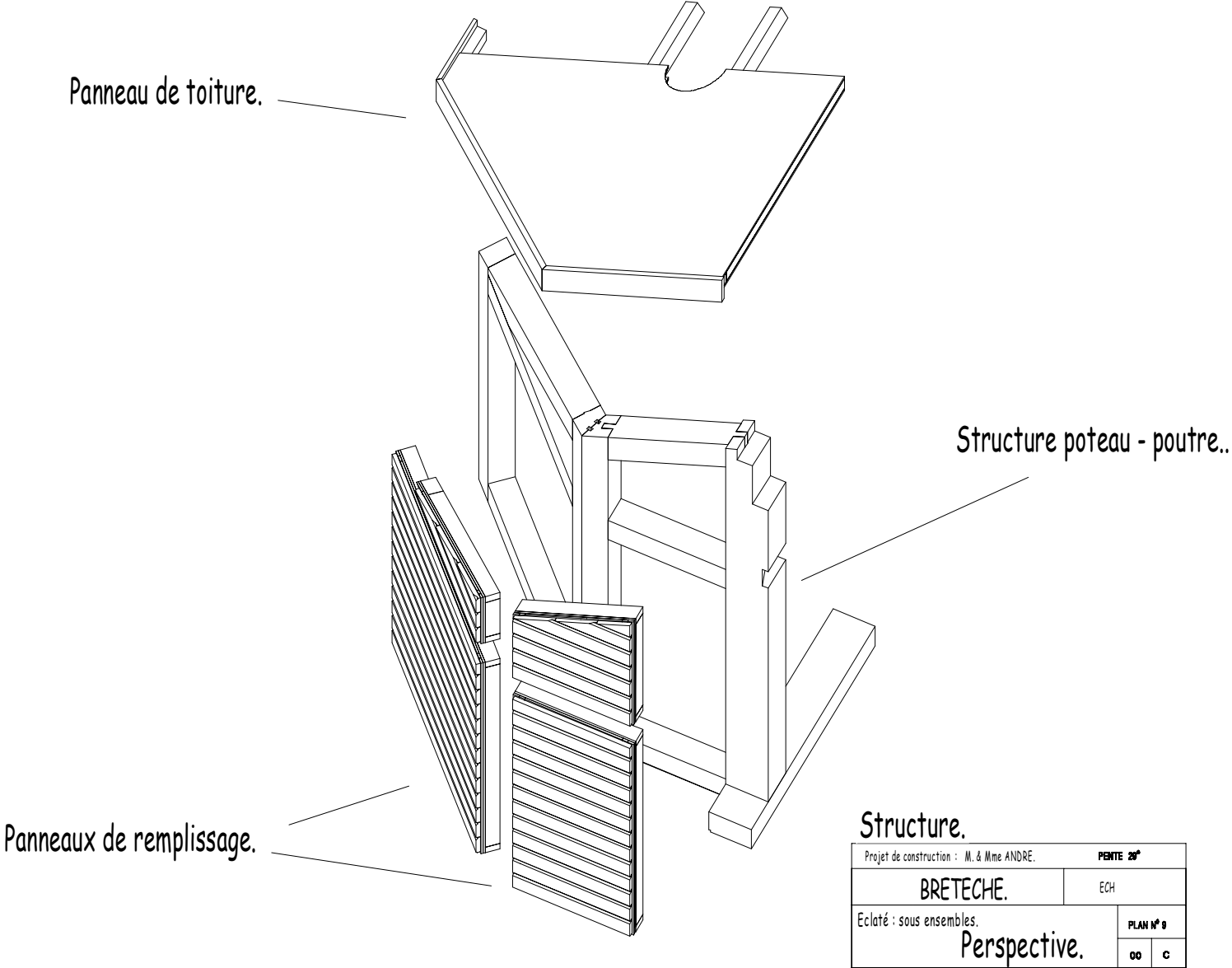
Projet de construction : M. & Mme ANDRE.		PENTE 20°	
BRETECHE.		ECH 1 / 15	
Vue en plan.		PLAN N° 4	
		00 C	

Structure.



Projet de construction : M. & Mme ANDRE.		PENTE 20°	
BRETECHE.		ECH 1 / 15	
Vue en plan.		PLAN N° 5	
		00 C	

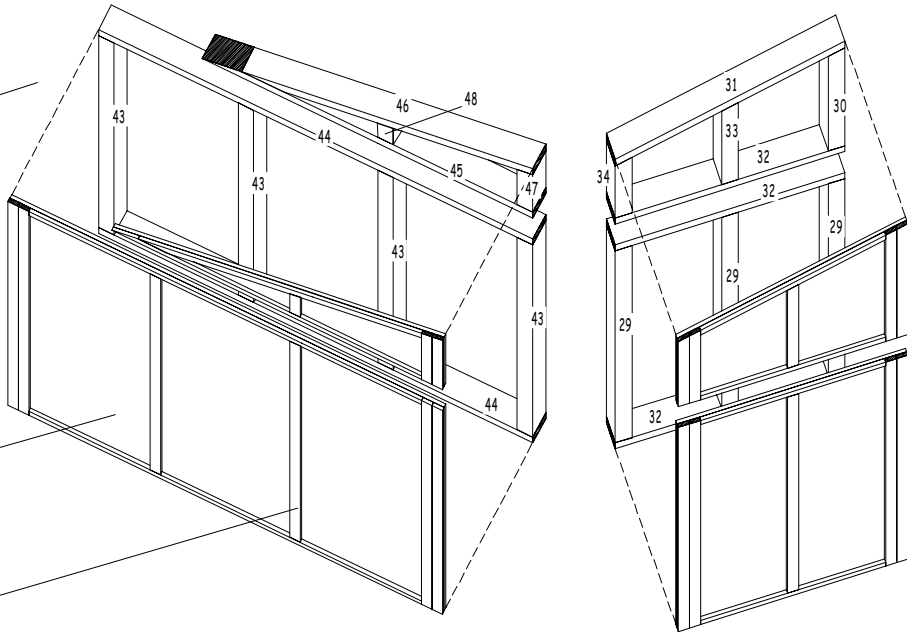
Partie à réaliser.



Ossature de remplissage.

Panneau OSB

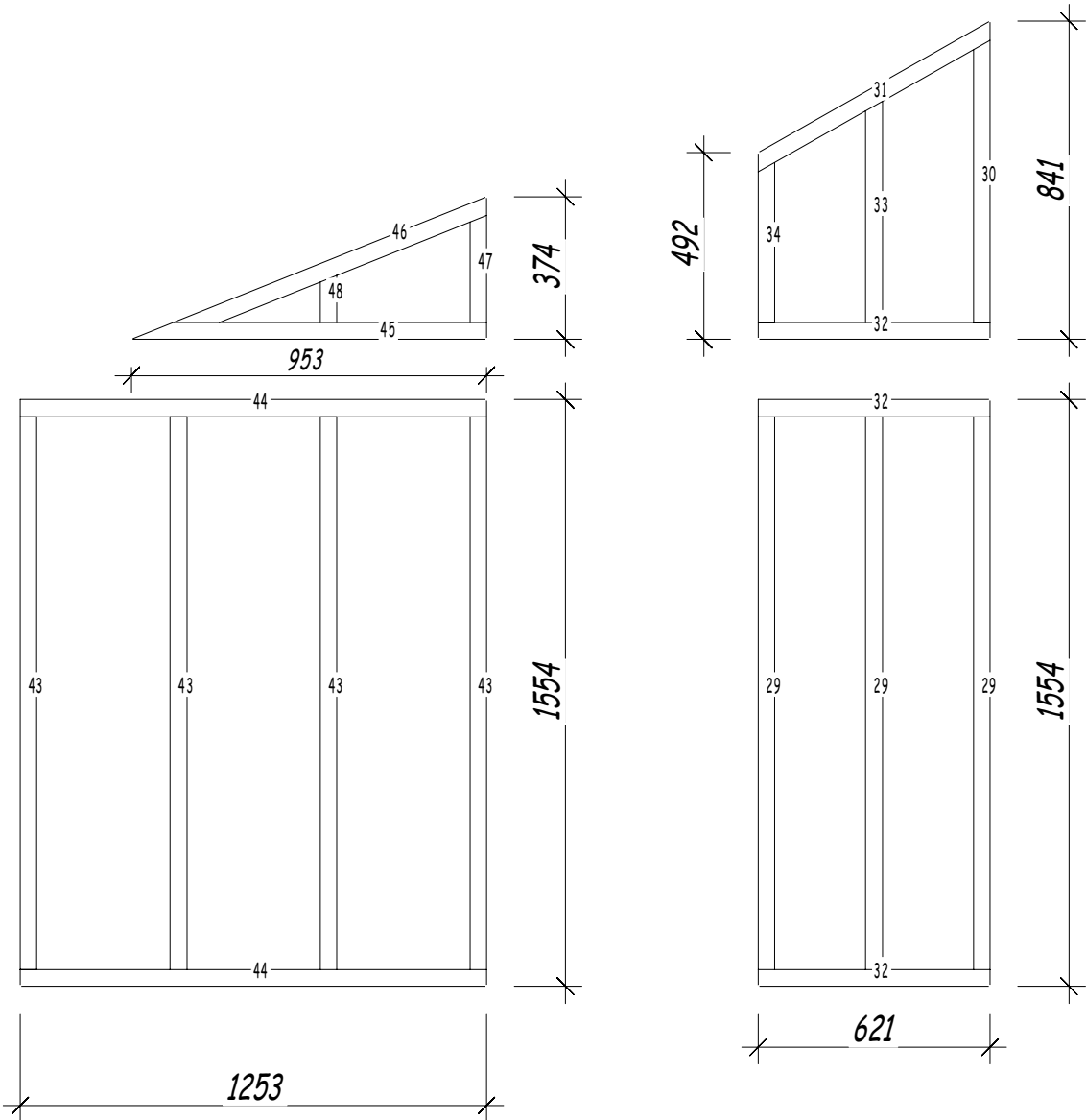
Liteaux de ventilation.



Ossature.
Panneaux de remplissage.

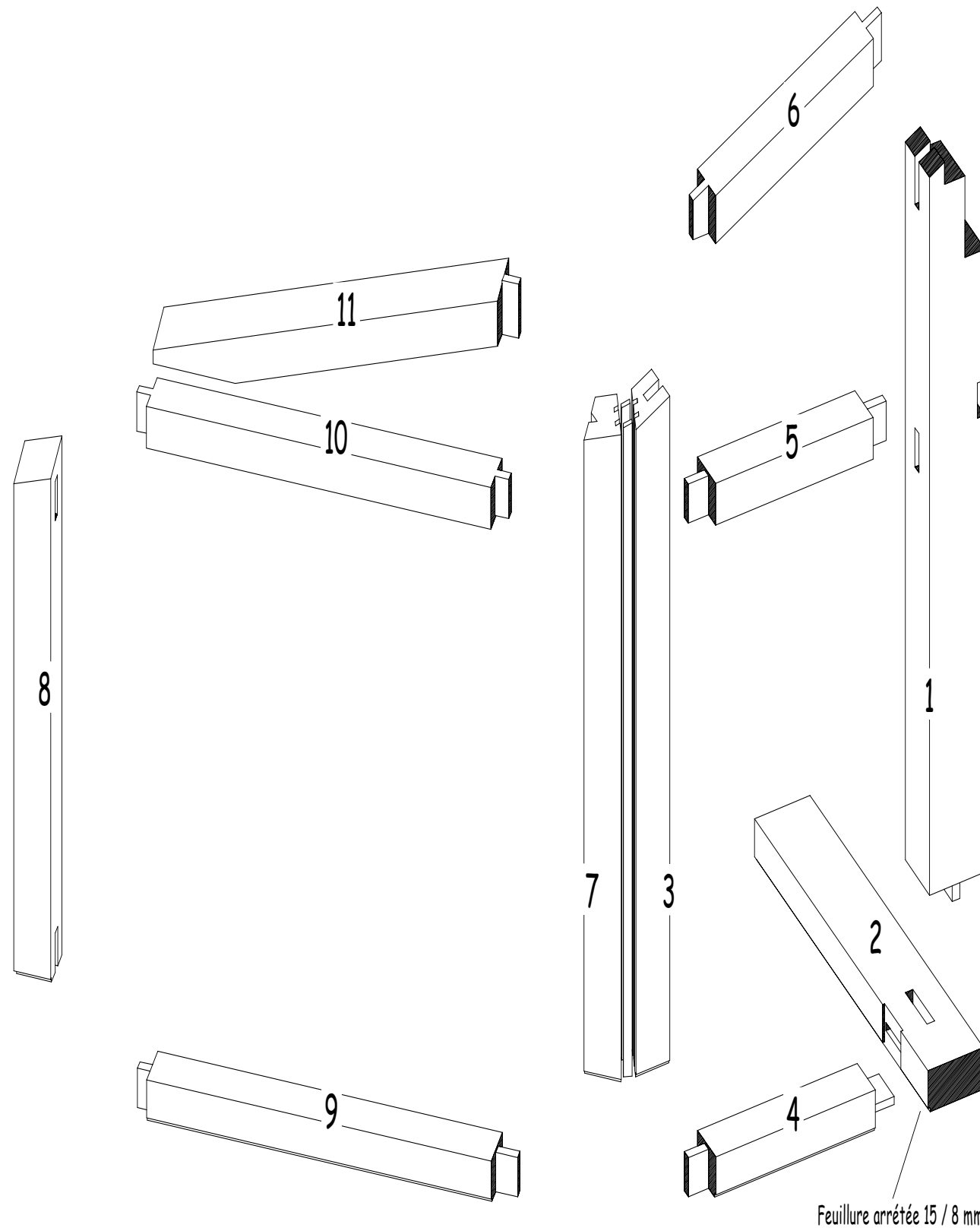
Projet de construction : M. & Mme ANDRE.		PENTE 29°	
BRETECHE.		ECH	
N° de Production.		PLAN N° 12	
		00	C

Perspective.



Ossature.
Panneaux de remplissage.

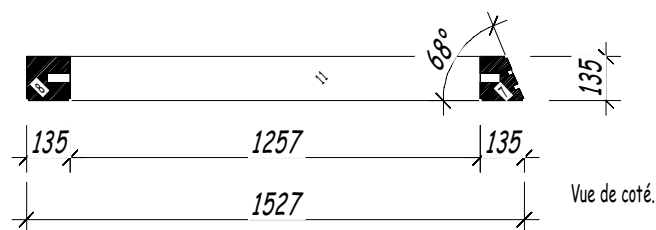
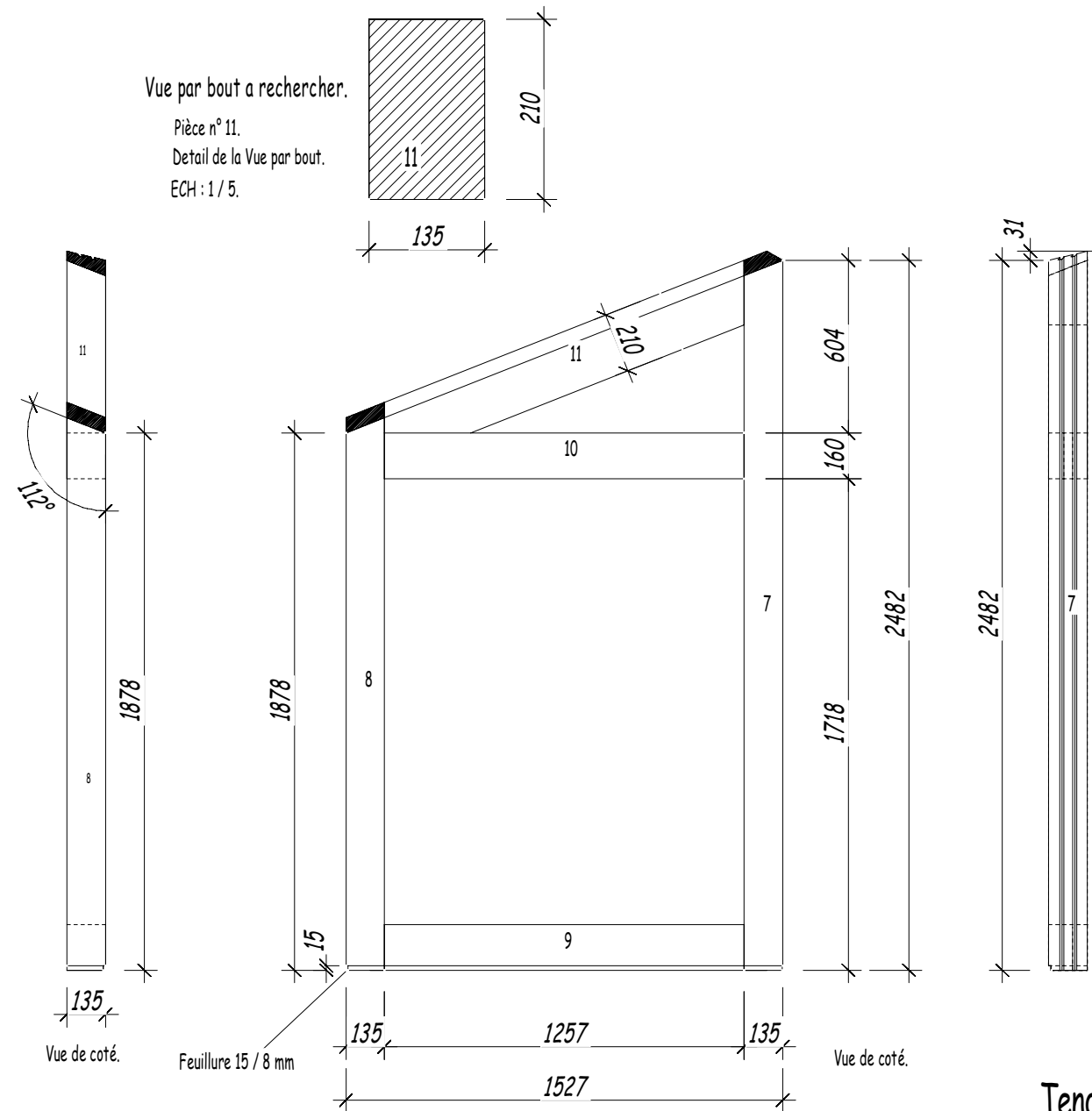
Projet de construction : M. & Mme ANDRE.		PENTE 29°	
BRETECHE.		ECH : 1 / 15	
Ossature.		PLAN N° 13	
		00	C



Structure.

Projet de construction : M. & Mme ANDRE.		PENTE 28°	
BRETECHE.		ECH	
N° de Production.		PLAN N° 11	
		00	C

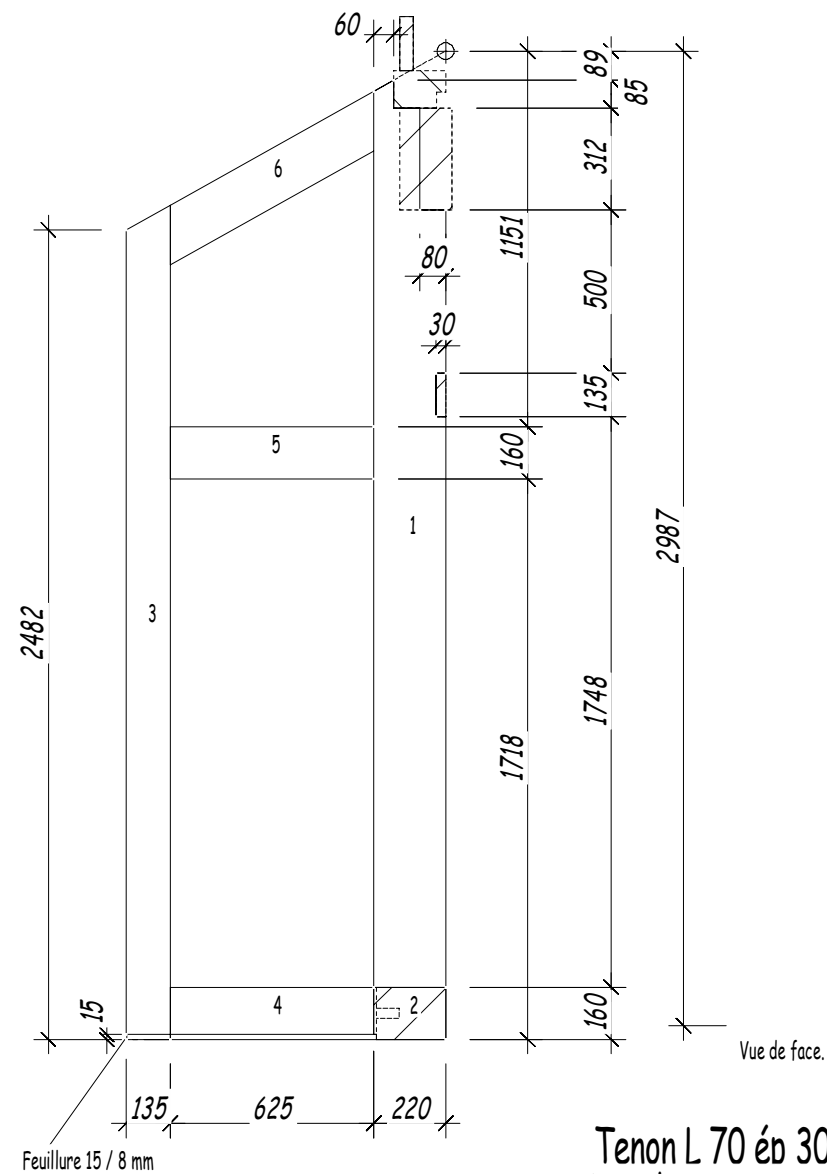
Perspective.



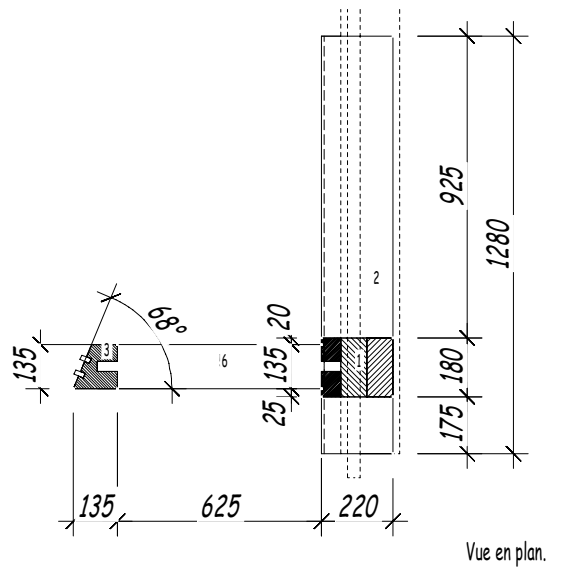
Tenon L 70 ép 30 mm Centré.
Les dimensions manquantes sont à calculer.

Structure.

Projet de construction : M. & Mme ANDRE.		PENTE 20°	
BRETECHE.		ECH 1 / 15	ECH 1 / 5
Perspective.		PLAN N° 15	
		00	C

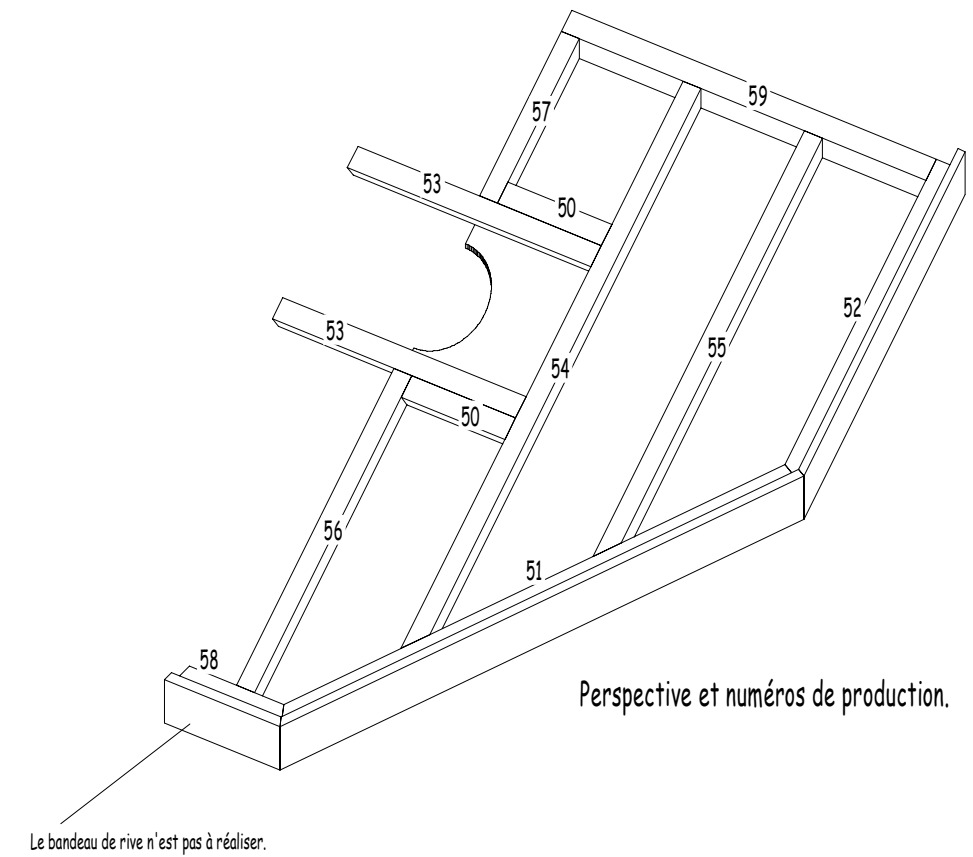
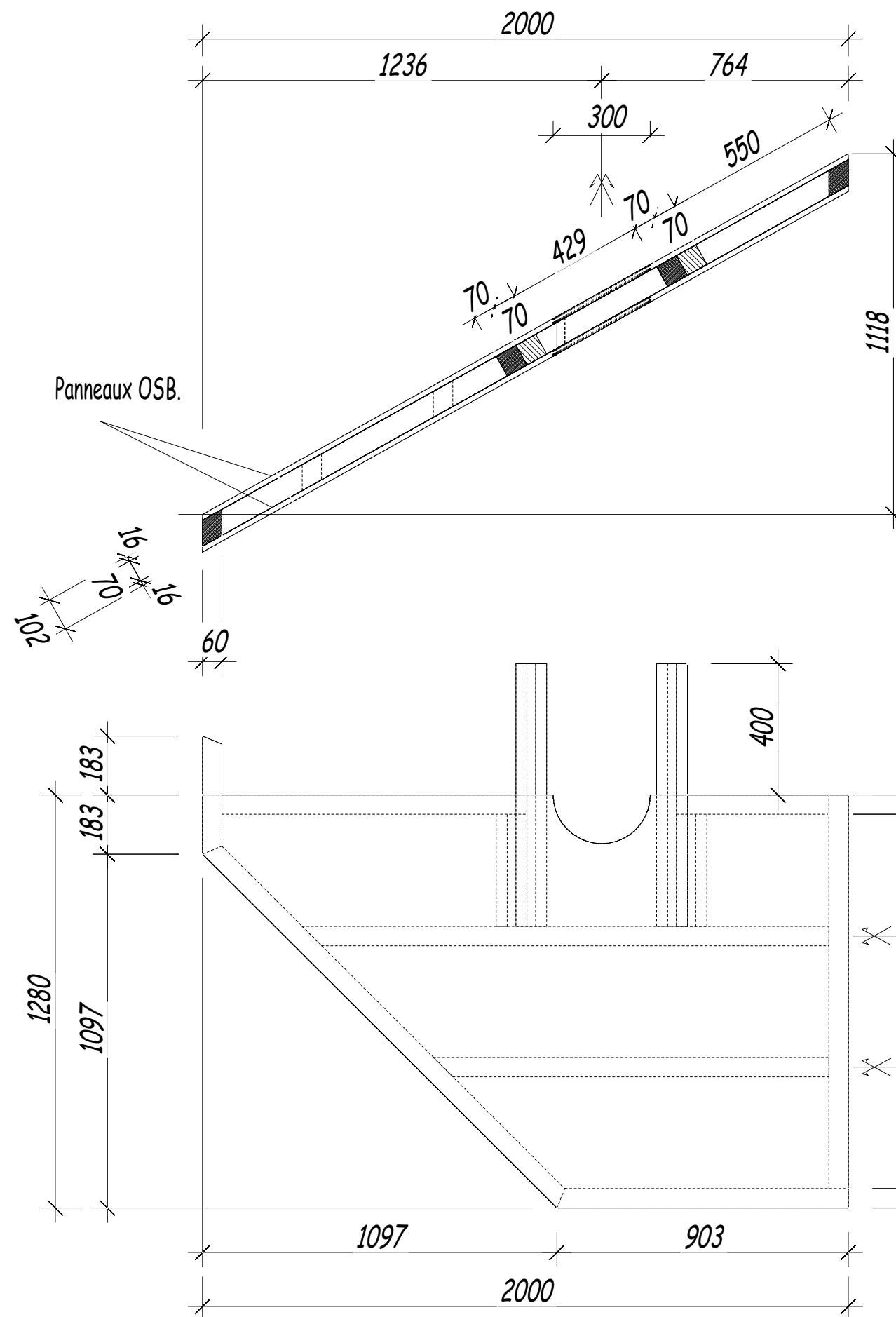


Tenon L 70 ép 30 mm Centré.
Les dimensions manquantes sont à calculer.



Structure.

Projet de construction : M. & Mme ANDRE.		PENTE 20°	
BRETECHE.		ECH	
Perspective.		PLAN N° 14	
		00	C



Seul le panneau OSB de la face OUS est à réaliser.

Toiture.

Projet de construction : M. & Mme ANDRE.		PENTE 28°	
BRETECHE.		ECH 1 / 15	ECH 1 / 5
Vue en plan et élévation.		PLAN N° 16	
Panneau de toiture.		00	C

**Liste des pièces de
structure corroyées**

Matériau	N° Liste	Nom	Nombre	Longueur	Hauteur	Largeur
	Production			mm	mm	mm
EPICEA	1	Poteau	1	2950	220	180
EPICEA	2	Semelle	1	1450	220	160
EPICEA	3	Poteau	1	2750	135	135
EPICEA	4	Semelle	1	950	160	135
EPICEA	5	Traverse	1	950	160	135
EPICEA	6	Traverse rampante	1	1100	160	135
EPICEA	7	Poteau	1	2700	135	135
EPICEA	8	Poteau	1	2150	135	135
EPICEA	9	Semelle	1	1550	160	135
EPICEA	10	Traverse	1	1550	160	135
EPICEA	11	Traverse rampante	1	1600	210	135

**Liste des pièces
d'ossature corroyées**

Matériau	N° Liste	Nom	Nombre	Longueur	Hauteur	Largeur
	Production			mm	mm	mm
EPICEA	29	Ossature panneau	3	1550	74	45
EPICEA	30	Ossature panneau	1	800	74	45
EPICEA	31	Ossature panneau	1	800	74	45
EPICEA	32	Ossature panneau	3	700	74	45
EPICEA	33	Ossature panneau	1	650	74	45
EPICEA	34	Ossature panneau	1	500	74	45
EPICEA	43	Ossature panneau	4	1550	74	45
EPICEA	44	Ossature panneau	2	1350	74	45
EPICEA	45	Ossature panneau	1	1050	74	45
EPICEA	46	Ossature panneau	1	1000	74	45
EPICEA	47	Ossature panneau	1	350	74	45
EPICEA	48	Ossature panneau	1	200	74	45
OSB		Panneaux OSB 3	2	2500	8	1250

**Liste des pièces de toiture
corroyées**

Matériau	N° Liste	Nom	Nombre	Longueur	Hauteur	Largeur
	Production			mm	mm	mm
EPICEA	50	Chevêtre	2	400	70	70
EPICEA	51	Chevron de rive	1	1750	110	60
EPICEA	52	Chevron de rive	1	1150	70	60
EPICEA	53	Chevêtre de raccordement	2	1000	70	70
EPICEA	54	Empanon	1	2000	70	60
EPICEA	55	Empanon	1	1550	70	60
EPICEA	56	Empanon	1	1200	70	60
EPICEA	57	Empanon	1	700	70	60
EPICEA	58	Traverse de pied	1	500	120	60
EPICEA	59	Traverse de tête	1	1300	120	60
PP		Panneau de particules	1	2500	16	1280 mini