

CARACTERISTIQUES DE LA MACHINE

MAFELL ZAF 200 VARIO	
Positionnement de bois à l'aide d'un laser	
Unité de fraisage inclinable à max	60 °
Dimensions maximum de bois à 0°	500 x 250mm
à 60°	220 x 250 mm
Longueur de table avec graduation	3000 mm
Moteur triphasé	400 V / 50 HZ
Puissance absorbée	6000 W
Vitesse nominale à vide	6670 trs/min.
Vitesse d'avance	0,9 - 2,2 m/min.
Vitesse de coupe en charge nominale	32,8 m/s
Poids	380 kg

SECURITE :

Bien qu'il soit théoriquement impossible d'usiner sans que le capot de protection soit en place, Il est prudent de respecter quelques consignes de sécurité simples :

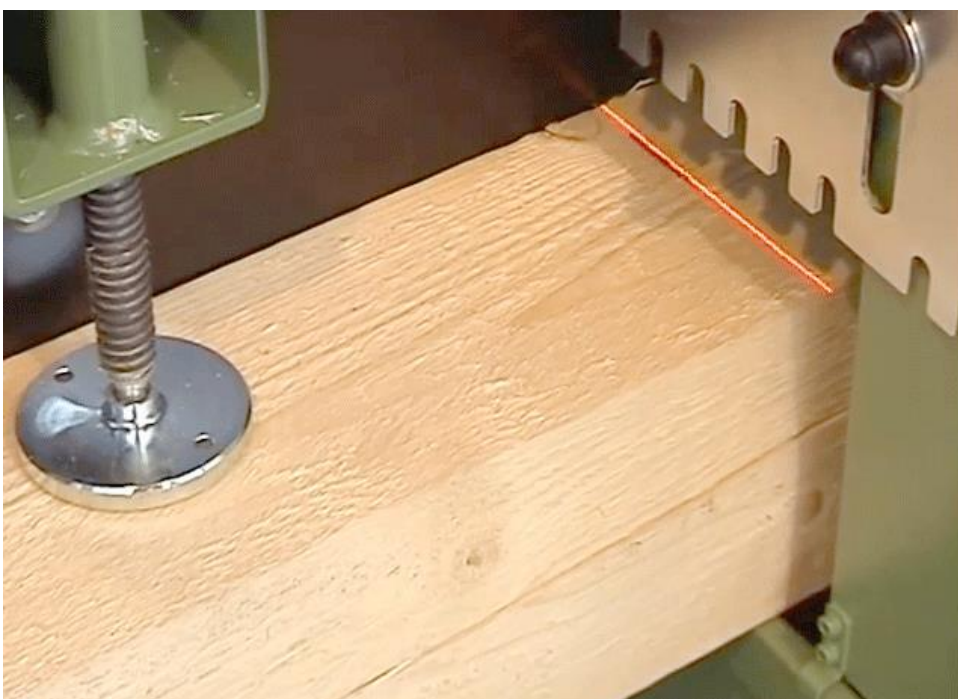
- Effectuer les réglages machine hors-tension
- Ajuster les volets au plus près de la pièce avant l'usinage
- Travailler avec une vitesse d'avance adaptée
- Vérifier périodiquement la qualité des plaquettes de coupe de la fraise
- Vérifier la présence de corps étranger (cailloux) à la surface de la pièce
- Toujours mettre en route l'aspiration
- Attendre le retour de l'outil et son arrêt complet avant ouverture du capot

LE REGLAGE

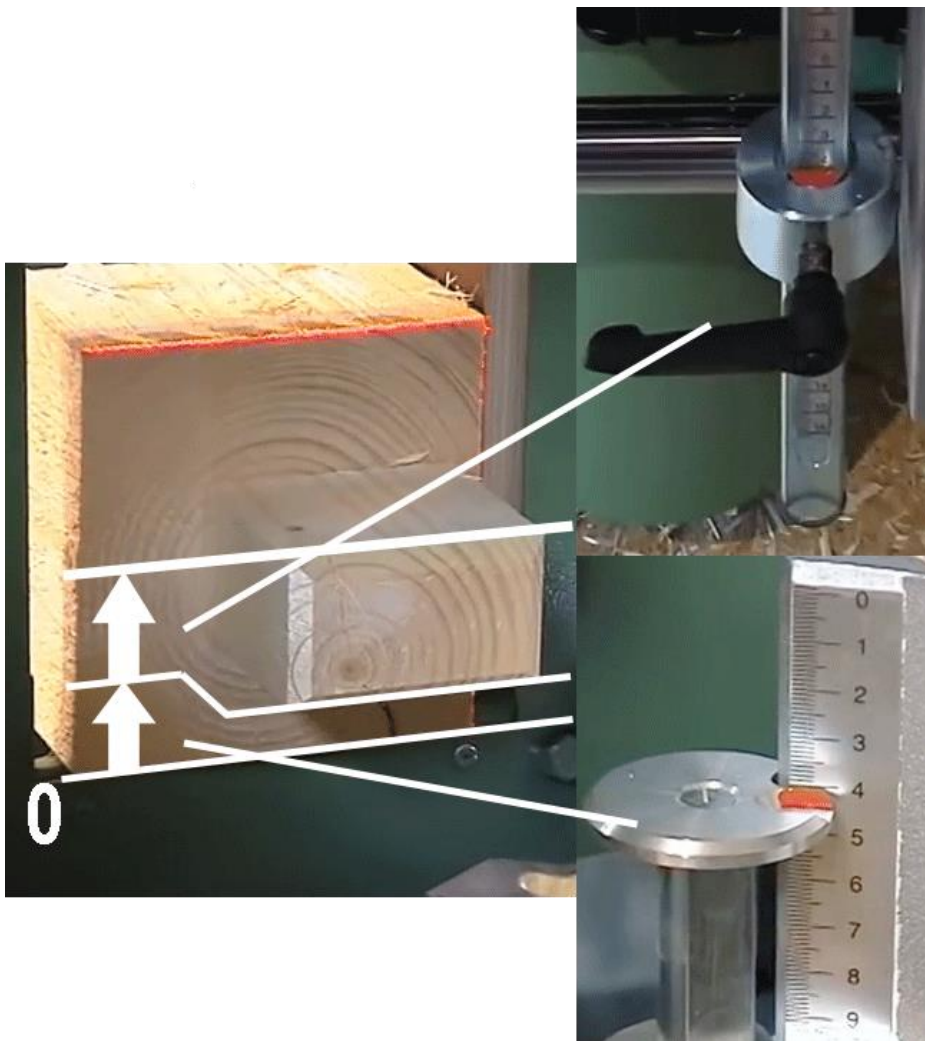
ANGULAIRE



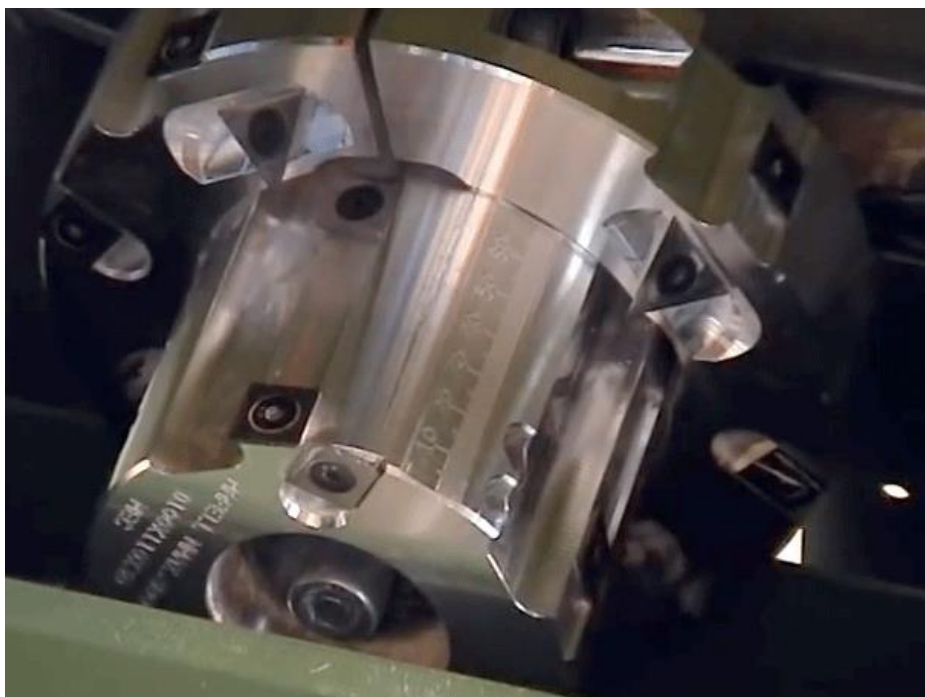
ARASE



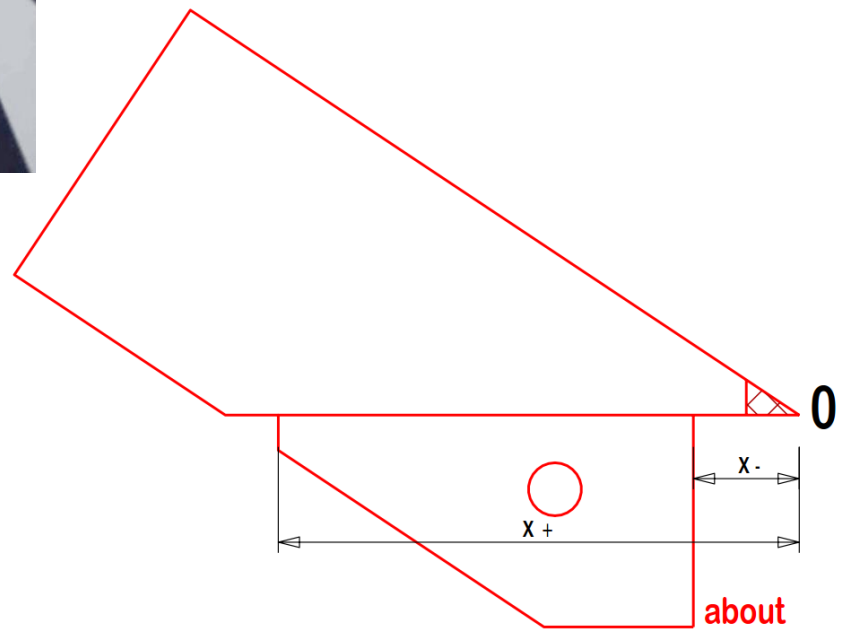
COTE DE JOUE (VERNIER HAUT) ET EPAISSEUR TENON (VERNIER BAS)



LONGUEUR DU TENON



BUTEE D'ÉPAULEMENT



PUPITRE DE COMMANDE

